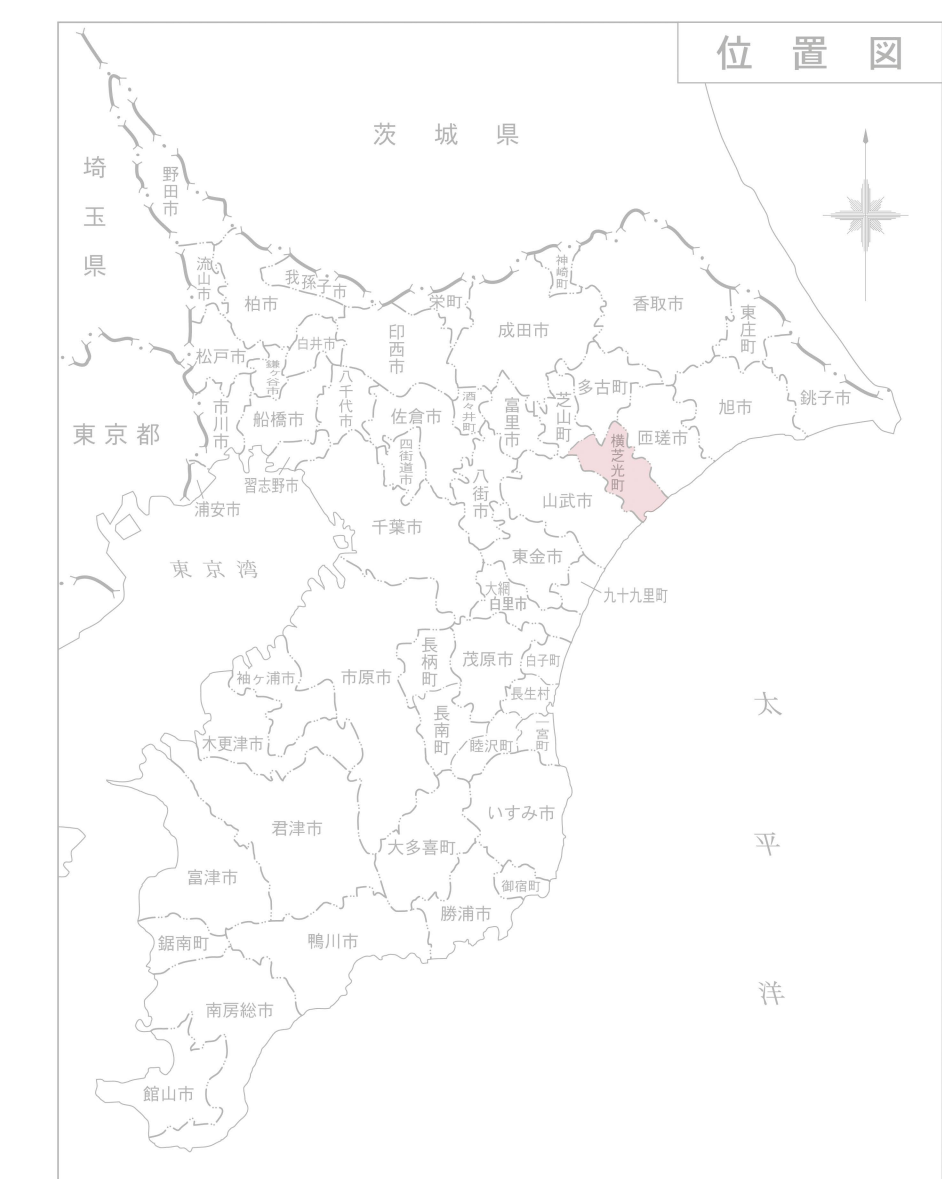
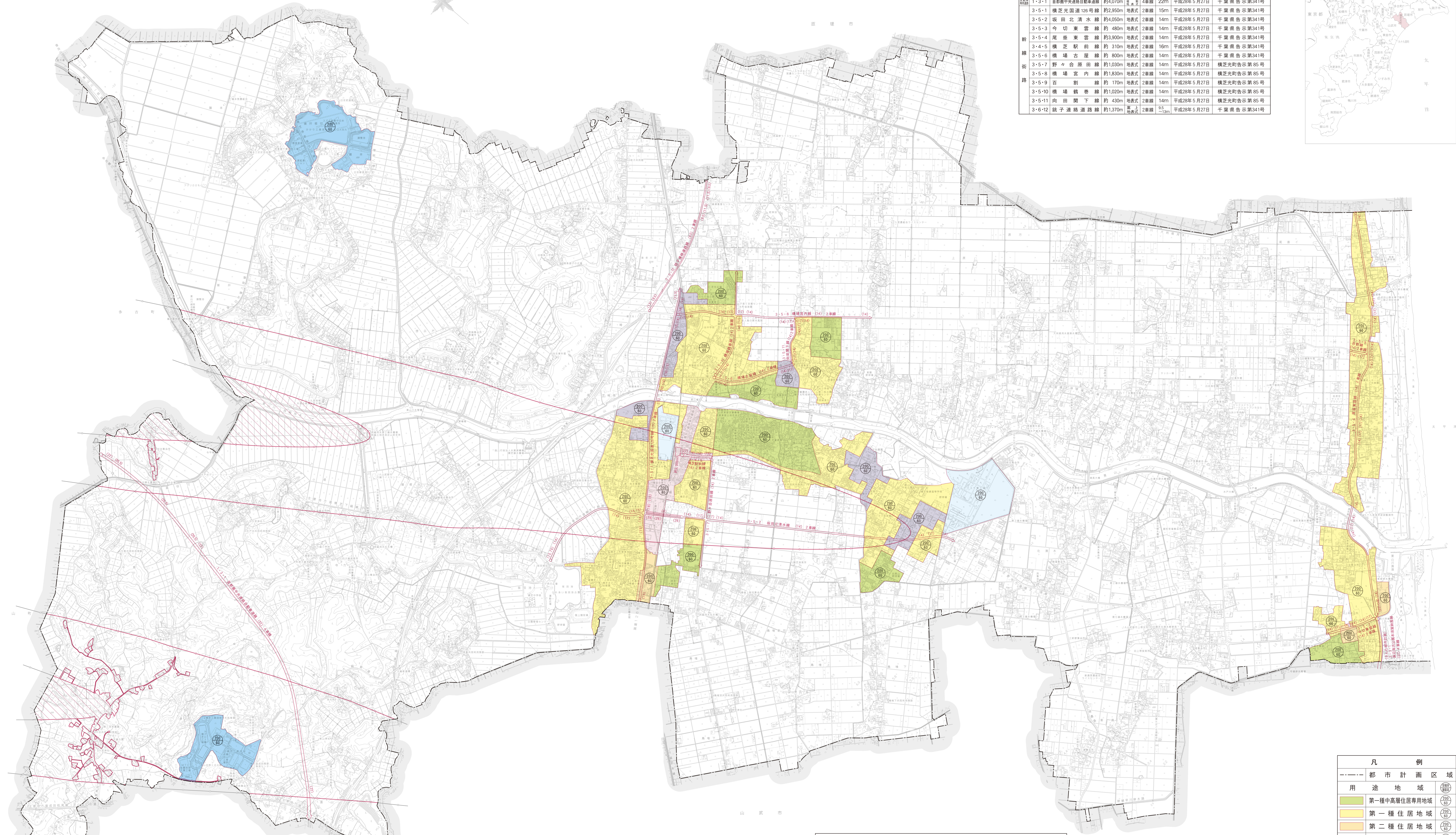


横芝光町都市計画図

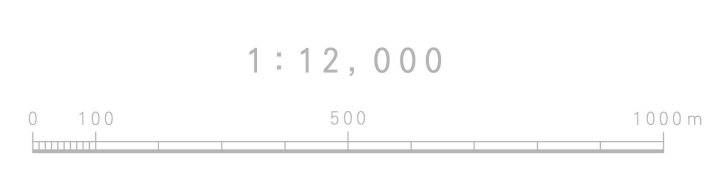


都市計画道路						
種別	番号	路線名	延長	構造	幅員	告示番号
幹線	1-3-1	首都圏中央連絡自動車道線	約4,070m	高架	4車線 22m	千歳県告示第341号
幹線	3-5-1	横芝光国道126号線	約2,950m	地表	2車線 15m	千歳県告示第341号
幹線	3-5-2	坂田北清水線	約4,050m	地表	2車線 14m	千歳県告示第341号
幹線	3-5-3	今切東雲線	約480m	地表	2車線 14m	千歳県告示第341号
幹線	3-5-4	鹿島東雲線	約3,900m	地表	2車線 14m	千歳県告示第341号
幹線	3-4-5	横芝駅前線	約310m	地表	2車線 16m	千歳県告示第341号
幹線	3-5-6	横芝古屋線	約800m	地表	2車線 14m	千歳県告示第341号
幹線	3-5-7	野々合原田線	約1,030m	地表	2車線 14m	横芝光町告示第85号
幹線	3-5-8	横芝宮内線	約1,830m	地表	2車線 14m	横芝光町告示第85号
幹線	3-5-9	百割線	約170m	地表	2車線 14m	横芝光町告示第85号
幹線	3-5-10	横芝鶴巻線	約1,020m	地表	2車線 14m	横芝光町告示第85号
幹線	3-5-11	向田閣下線	約430m	地表	2車線 14m	横芝光町告示第85号
幹線	3-6-12	銚子連絡道路線	約1,370m	高架	2車線 9.5-13m	千歳県告示第341号



横芝光町都市計画区域			
面積	範囲	指定年月日	告示番号
約6,692ha	横芝光町の室川の一部を除いた区域並びに旧横芝町の町界の一部の区域	平成28年5月27日	千歳県告示第319号

航空機騒音障害防止地区及び航空機騒音障害防止特別地区			
種別	面積	決定年月日	告示番号
航空機騒音障害防止地区	約1,170ha	令和2年4月1日	千歳県告示第229号
航空機騒音障害防止特別地区	約95ha		



用途地域			
種別	面積	決定年月日	告示番号
第一種中高層住居専用地域	約98ha	令和5年2月28日	横芝光町告示第9号
第一種住居地域	約350ha		
第二種住居地域	約12ha		
近隣商業地域	約24ha		
準工業地域	約41ha		
工業地域	約38ha		
工業専用地域	約56ha		
合計	約619ha		

凡例	
---	都市計画区域
■	用途地域
■	第一種中高層住居専用地域
■	第一種住居地域
■	第二種住居地域
■	近隣商業地域
■	準工業地域
■	工業地域
■	工業専用地域
■	航空機騒音障害防止地区
■	航空機騒音障害防止特別地区
→	都市計画道路

「国土交通省告示」に基づき、国土交通省の告示に基づき作成された図面です。
 (令和5年2月28日現在) 告示第9号