

# わたしたちの町と成田空港 Vol.18

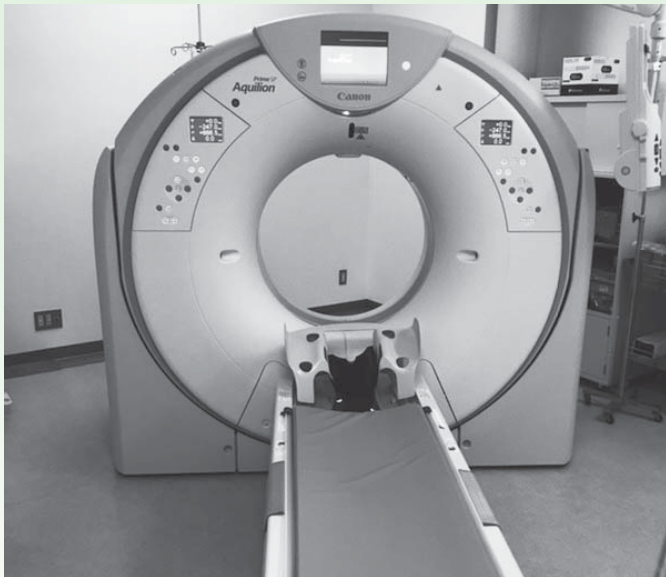
成田空港の更なる機能強化により、これまで以上に町と成田空港との関係が密接となることから、成田国際空港(株)から交付される「成田国際空港周辺対策交付金」を、町ではどのように活用してきたのか、また今後どのように活用していくのかなどを紹介します。 企画空港課空港班 ☎84-1279

今回は、成田国際空港周辺対策交付金を活用した「東陽病院の医療機器整備」についてお伝えします。

## 医療機器の整備などで医療提供体制が充実しました

町では、成田国際空港周辺対策交付金を東陽病院の医療機器整備などにも活用しています。

令和2年度は、全身用X線CT装置をはじめ、救急医療などに必要な機器の整備や病院施設の修繕を行いました。



全身用X線CT装置



ストレッチャー

このほか、成田国際空港(株)から交付されている成田国際空港周辺対策交付金の活用について、町ホームページで公表しています。

活用内容について  
詳しくはこちら→



横芝光町は、これまでもこれからも安全・安心なまちづくりを推進するため、住環境の保全をはじめとした環境対策に努めるとともに、成田空港との共生共栄を図り、町の活性化に取り組んでまいります。

次号は、成田国際空港周辺対策交付金を活用した「集会施設の修繕」の内容をお伝えします。

## 青少年相談員事業

### 春のつどい ～ぼくの・わたしのまちの文化・芸術活動を体験しよう～

3月20日、町青少年相談員連絡協議会が、町文化協会に加盟しているクラブ活動を多世代に広く体験してもらおうと体験会を企画し、町内の小学生親子が参加しました。参加者は、太極拳やデコクレイクラフト、ペン習字といった普段触れることが少ない文化活動を体験しました。また、九十九里地域を中心に活動している「房総雅楽会」の演奏を鑑賞し、日本古来の音楽に聞き入っていました。



デコクレイクラフト体験



房総雅楽会による演奏鑑賞