

わたしたちの町と成田空港 Vol.15

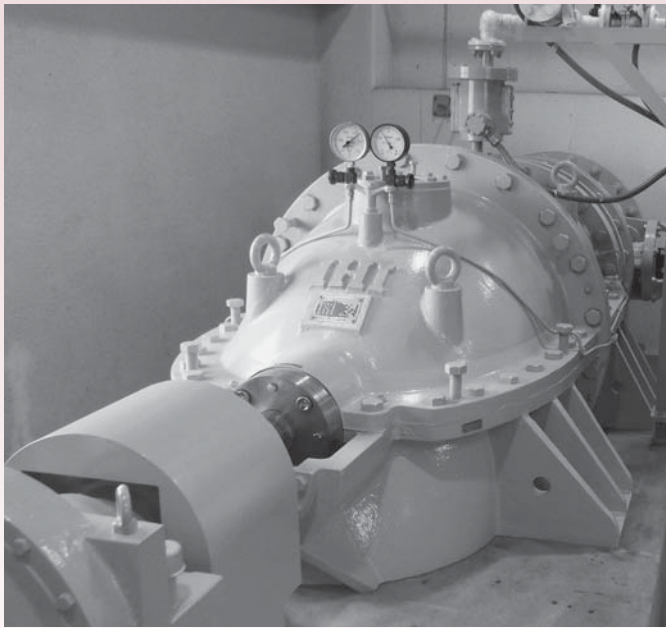
成田空港の更なる機能強化により、これまで以上に町と成田空港との関係が密接となることから、成田国際空港(株)から交付される「成田国際空港周辺対策交付金」を、町ではどのように活用してきたのか、また今後どのように活用していくのかなどを紹介します。 ☎企画空港課空港班 ☎84-1279

今回は、成田国際空港周辺対策交付金を活用した「農業用施設整備」の内容をお伝えします。

農業用排水施設の補修や排水路などの整備により農業環境の維持管理に努めています

町では、成田国際空港周辺対策交付金を農業用施設の整備などにも活用しています。

令和2年度は、北清水排水機場ポンプ補修工事をはじめ町内の排水機場の設備補修や農業用排水路整備などを行いました。



北清水排水機場ポンプ補修工事



母子地先排水路整備工事

横芝光町は、これまでもこれからも安全・安心なまちづくりを推進するため、住環境の保全をはじめとした環境対策に努めるとともに、成田空港との共生共栄を図り、町の活性化に取り組んでまいります。

次号は、小学生を対象に実施した「成田空港や空港のお仕事を学ぶ事業」をお伝えします。

町観光まちづくり協会・坂田城跡梅林組合共催 坂田城跡梅花観賞会

と き 2月19日(土)～3月6日(日) 午前9時～午後3時

ところ 坂田城跡梅林

☎町観光まちづくり協会 ☎74-8585



JR東日本主催

駅からハイキング

と き 2月19日(土)～3月6日(日)

受付場所 横芝駅前情報交流館「ヨリドコロ」

受付時間 午前8時30分～11時30分

※受付後随時スタート

コース 横芝駅前情報交流館「ヨリドコロ」～駅前商店街～坂田城跡～梅と菜の花の広場～ふれあい坂田池公園～金刀比羅神社～横芝駅前情報交流館「ヨリドコロ」

※所要時間3時間30分

☎町観光まちづくり協会 ☎74-8585