

地域で支え合い、見守り活動 移動スーパー始動



この移動スーパーは、生鮮品や加工食品など約650品目以上の商品を載せていて、特にパンやお惣菜などは、毎朝出発する時間に合わせ、調理した出来たてを用意しています。販売スタッフの玉ちゃんと同じく、調理しているスタッフも地元の方々が多く、見えないところでも地域の人達で支えています。

10月から始動した「移動スーパー」は、町内の47カ所の販売場所を平日に巡回していて、近くで買い物ができる便利さが特徴です。この取り組みは、町と株式会社カスミが協力して買い物に困難を感じている高齢者の方などを支援し、見守り活動を推進することを目的としています。

販売スタッフの玉ちゃんです。お気軽にお声かけください。



朝、出来たての惣菜等を積み込む



実際に利用されている方々にお話を聞くと、「販売場所から少し離れているけれど、散歩だと思って歩いてきた。ちょうどいい運動にもなる。」「近所の人達と移動スーパーで会って話ができる。」と笑顔で話していました。日吉地区社会福祉協議会の土屋さんは「コロナ禍で地区の人達と顔を合わせる機会が少なくなってしまっていたが、移動スーパーで人が集まり、近況を話し合える場となっている。特に家族のいない高齢者にとって、人と触れ合うことは生活していくうえで大事なことだ。」と話します。

買い物支援と見守り活動を推進していく一方、地域住民の交流やつながりが広まることも期待されます。

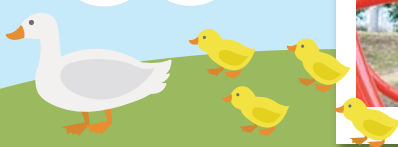


すくすくギャラリー

カメラ見てくださーい！

しゅうた
柗太 くん (4歳)

大林 祐樹さん (本町)



よこぴー散歩



カスミの移動スーパーが運行を開始したよ。お刺身とかアイスなど色々あったよ！

