

横芝光町防災マップ 津波編

このマップは、横芝光町の海岸部に高さ10m程度の津波が来襲した場合に浸水する危険のある場所を示したものです。町民の皆さんが安全で確かな避難を検討する際の参考としてください。なお、このマップで浸水が想定されていない場所についても、発生する地震や津波の規模によって浸水する可能性があることに注意してください。

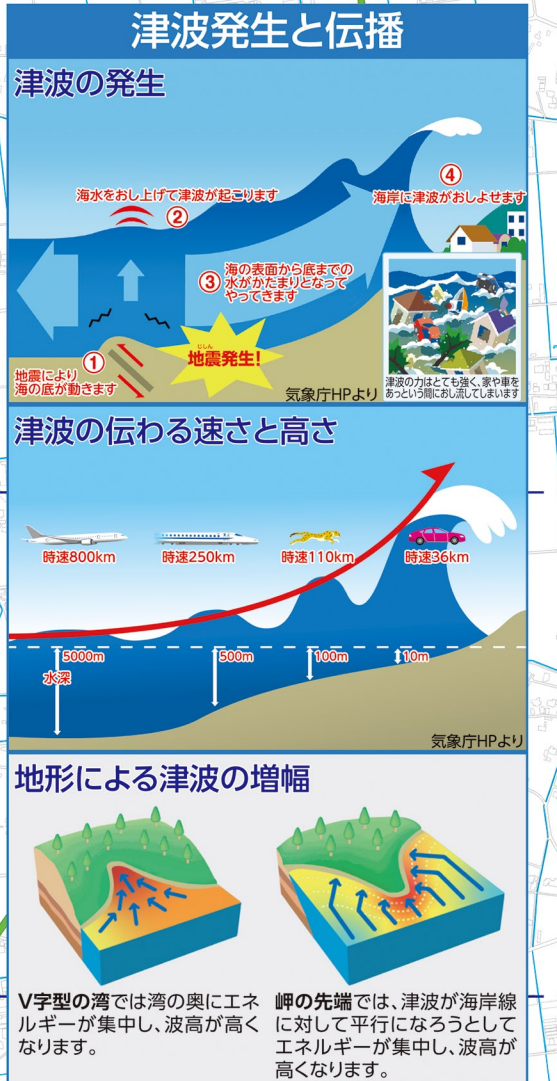
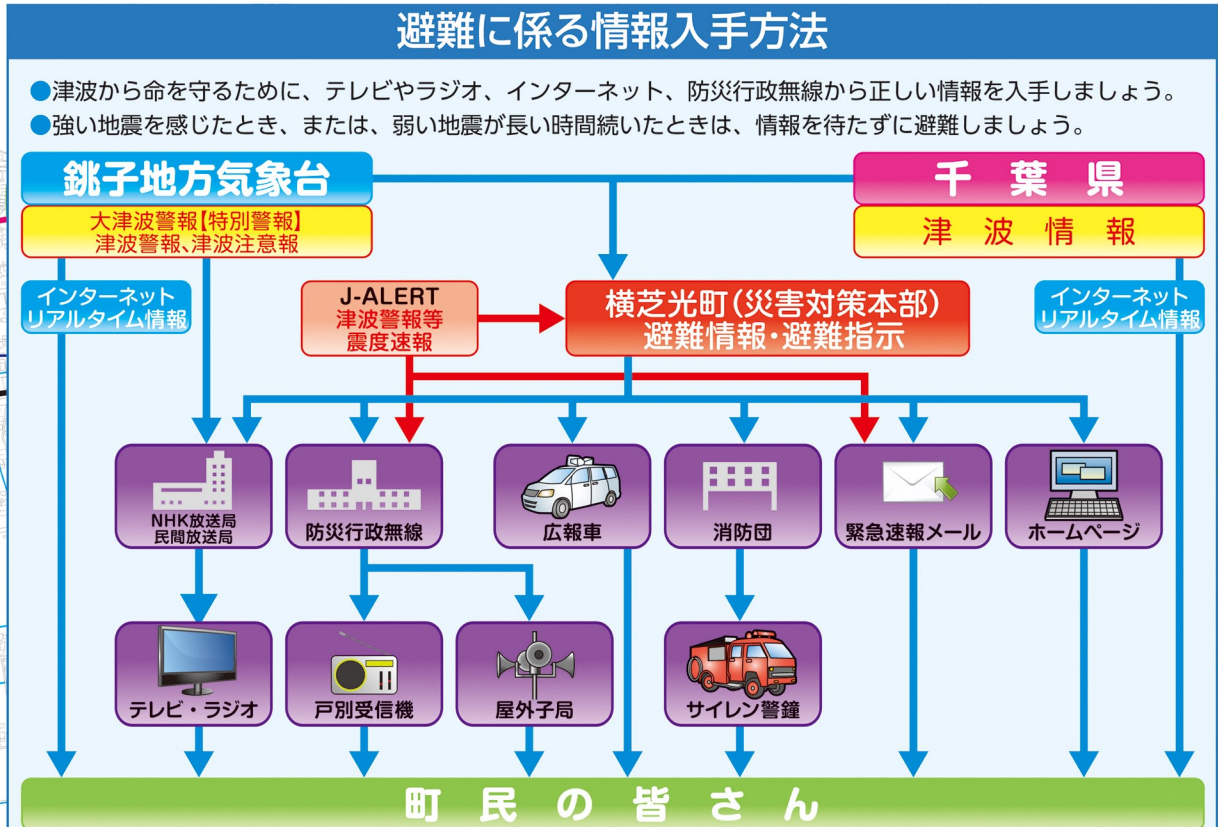
令和3年7月 横芝光町

このマップは、千葉県が平成24年4月に公表した津波避難のための津波浸水予測図の内、「津波高10m(概ね7~10m)=大津波警報10m」を基に、町で検討を行い作成したものです。

津波警報が発令されたら、すぐに高所や内陸側へ避難しましょう。もしも逃げ遅れたときは、津波避難ビルへ行きましょう。

種類	発表基準	発表される津波の高さ 数値での発表 (津波の高さ予想の区分)	想定される被害と 取るべき行動
大津波警報	予想される津波の高さが高いところ3mを超える場合。	10m超 (10m<予想高さ) 10m (5m<予想高さ≤10m) 5m (3m<予想高さ≤5m)	木造家屋が全壊・流失し、人は津波による流れに巻き込まれます。沿岸部や川沿いにいる人は、ただちに高台や避難ビルなど安全な場所へ避難してください。
津波警報	予想される津波の高さが高いところ1mを超え、3m以下の場合。	3m (1m<予想高さ≤3m)	標高の低いところでは津波が襲い、浸水被害が発生します。人は津波による流れに巻き込まれます。沿岸部や川沿いにいる人は、ただちに高台や避難ビルなど安全な場所へ避難してください。
津波注意報	予想される津波の高さが高いところ0.2m以上、1m以下の場合であって、津波による災害のおそれがある場合。	1m (0.2m<予想高さ≤1m)	海の中では人は強い流れに巻き込まれ、また、養殖いかだが流失し小型船舶が転覆します。海の中にいる人はただちに海から上り、海岸から離れてください。

- 津波警報・注意報と避難のポイント**
- 震源が陸地に近く津波警報・注意報が津波の襲来前に含まないことがあります。揺れが弱くても長い揺れを感じたときは、すぐに避難を開始しましょう。
 - 津波の高さを「巨大」と予想する大津波警報が発令された場合は、東日本大震災のような巨大な津波が襲うおそれがあります。直ちにできる限りの避難をしましょう。
 - 津波は沿岸の地形等の影響により、局所的に予想より高くなる場合があります。ここら安心と思わず、より高い場所を目指して避難をしましょう。
 - 津波は長い時間をかけ、くり返し襲ってきます。津波警報・注意報が解除されるまでは、避難を続けましょう。



No	施設名	所在地
1	テンダーヴィラ九十九里	屋形5025-3
2	セザールマンション	尾垂13513-39
3	養護老人ホーム光楽園	木戸9628-9
4	津波避難タワー	横芝光町屋形5275-14
5	白浜小学校	木戸1334

横芝光町環境防災課
〒289-1793 千葉県山武郡横芝光町宮川11902番地
TEL: 0479-84-1216 令和3年7月発行

No	施設名	所在地
1	横芝中学校	坂田池3-1
2	横芝小学校	横芝1800
3	横芝光町文化会館	横芝922-1
4	横芝敬愛高等学校	栗山4508
5	上郷小学校	北清水181
6	横芝光町市民会館	宮川11907-2
7	横芝光町体育館	宮川11905
8	光中学校	宮川5883
9	光小学校	宮川4655

指定緊急避難場所(地盤高)	保育園
津波避難ビル(地盤高)	幼稚園
一時避難所	高速道路
公立病院	国道
町役場	主要地方道・県道
消防署	町幹線道路
警察署・交番・駐在所	基本的な避難の方向
福祉施設	時間的余裕がない時の避難方向
集会施設・公共施設	海岸からの距離(km)

