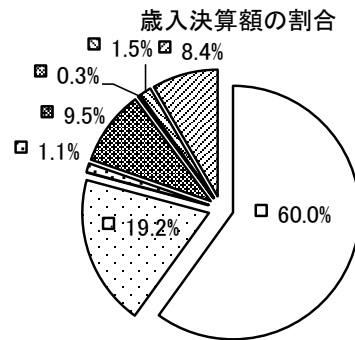


会計別決算の状況

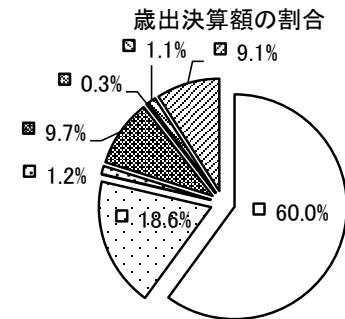
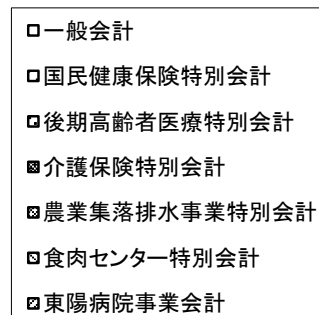
(単位：千円)

	平成23年度		平成22年度		比較	
	歳入決算額 (A)	歳出決算額 (B)	歳入決算額 (C)	歳出決算額 (D)	(A) - (C)	(B) - (D)
1. 一般会計	11,253,245	10,810,276	10,452,487	9,908,869	800,758	901,407
2. 国民健康保険特別会計	3,606,003	3,356,726	3,491,788	3,312,263	114,215	44,463
3. 老人保健特別会計	0	0	4,047	4,047	△ 4,047	△ 4,047
4. 後期高齢者医療特別会計	212,983	210,830	205,922	204,077	7,061	6,753
5. 介護保険特別会計	1,788,897	1,738,554	1,685,733	1,646,536	103,164	92,018
6. 農業集落排水事業特別会計	53,600	51,890	55,492	54,095	△ 1,892	△ 2,205
7. 東陽食肉センター特別会計	277,129	201,575	293,792	237,576	△ 16,663	△ 36,001
8. 東陽病院事業会計	1,575,288	1,638,506	1,311,731	1,356,757	263,557	281,749
計	18,767,145	18,008,357	17,500,992	16,724,220	1,266,153	1,284,137

※老人保健特別会計は、平成22年度で廃止しました。



総額 18,767,145千円



総額 18,008,357千円