



健康づくりセンター

## 新生児聴覚スクリーニング 検査のお知らせ

生まれてくる赤ちゃんの1、  
000人に1〜2人は、生まれ  
つき難聴を持つと言われていま  
す。生まれつきの難聴を早く発  
見し、支援や治療を行うことが、  
赤ちゃんの耳の聞こえだけでな  
く、「コミュニケーションや言葉  
の発達にも重要となります」。

そこで、新生児期の聴覚スク  
リーニング検査を受けることを  
おすすめします。

この検査は、専用の機器を使  
用して出生後入院中に行うこと  
が多く、検査にかかる時間は数  
分〜数十分ほどです。結果が「リ  
ファ（要再検）」となった場合  
は、確認検査や精密検査を行  
います。

町では、令和3年度から、新  
生児聴覚スクリーニング検査に  
かかる費用の一部を助成しま  
す。

### ○対象者

令和3年4月1日以降に生ま

れた子

### ○対象検査

生後50日までの間に初めて受  
けた新生児聴覚スクリーニング  
検査

### ○助成上限額

3,000円

### ○受診方法

新生児聴覚スクリーニング検  
査受診票を使用し、受診して  
ください。

※受診票は、令和3年4月1日  
以降に交付する母子健康手帳  
別冊の中に綴られています。  
これ以前に別冊の交付を受け  
た方は、受診した医療機関に  
ある受診票を使用してください。

詳しくは、町ホームページを  
ご覧いただくか、健康ごども課  
までお問い合わせください。

### 問健康ごども課健康づくり班

☎(02)3400

## 子育て支援 なかよし広場

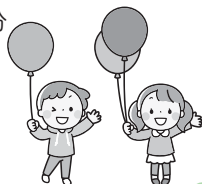


ご家庭で過ごしているお子さんやお母さんの  
交流の場で、季節にちなんだ活動や楽しい歌あ  
そび等を用意しています。

「なかよし広場」でたくさんの方たちと出会い、  
遊びの世界を広げてみませんか。

時 間 午前10時～11時15分  
対 象 町内在住の方  
参加費 無料

問子育て支援センター光  
☎84-3099



1歳児クラス（平成31年4月2日～令和2年4月1日生まれ）			
と き	内 容	と ころ	駐 車 場
4月15日(木)	春の歌遊びを楽しもう	子育て支援センター光	光町保育園駐車場
5月20日(木)	親子で触れ合って遊ぼう		
6月17日(木)	歯みがきの話・歯科相談 季節の歌あそび		

2歳児クラス（平成30年4月2日～平成31年4月1日生まれ）			
と き	内 容	と ころ	駐 車 場
4月16日(金)	春の歌遊びを楽しもう	子育て支援センター光	光町保育園駐車場
4月27日(火)	つくってなかよし広場 (要予約)		
5月13日(木)	からだを動かしてあそぼう	子育て支援センター光 横芝駐車場	光町保育園駐車場
5月21日(金)	つくってなかよし広場 (要予約)		
6月18日(金)	歯みがきの話・歯科相談 季節の歌あそび		
6月25日(金)	えいごでなかよし広場	光町保育園分園	光町保育園分園駐車場