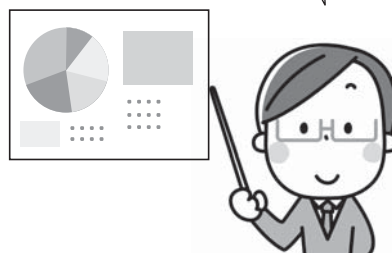


決算状況の公表

町民のみなさんに、町の財政状況をお知らせします。



一般会計 令和元年度決算額

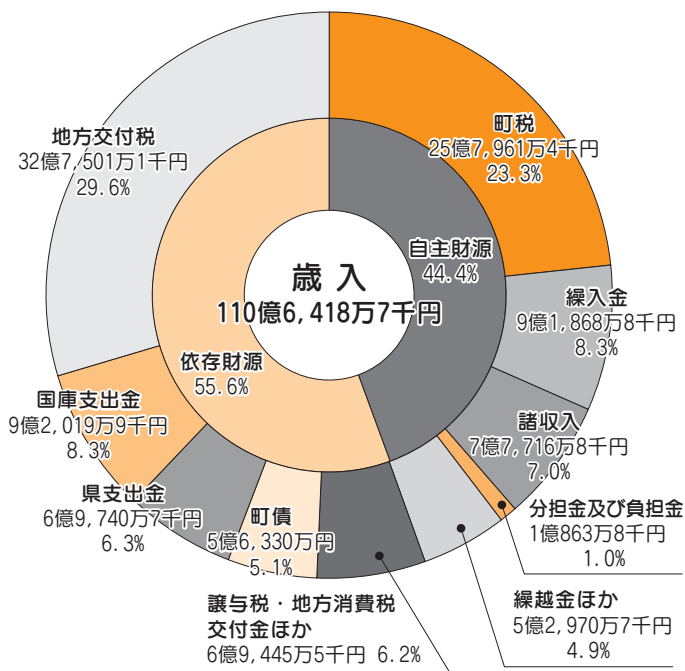
歳入 110億6,418万7千円
歳出 103億8,934万2千円

「決算」とは1年間に入出りしたお金を集計したもので、みなさんが納めた税金や、国・県からの補助金などをもとに、どのような事業が行われたかを示すものです。

一般会計は基本的な行政サービスに使われ、町のお金の流れの中心となるものです。

令和元年度の決算額は、歳入110億6,418万7千円に対し、歳出103億8,934万2千円となり、差し引き額は6億7,484万5千円でした。

歳入



歳入は対前年比3億9,228万4千円の増額

- 町税は個人町民税・法人町民税・軽自動車税がいずれも増加、また太陽光発電施設の設置に伴う償却資産の増などから固定資産税も増加
- 諸収入は空港周辺地域振興支援金(一時金)の皆増により増加
- 国庫支出金はスクールバス購入に係るへき地児童生徒援助等補助金や、台風第15号・第19号で被災した住居の修繕を支援する防災・安全社会資本整備総合交付金の皆増などにより増加

会計別決算の状況

総額		歳入(収入)	歳出(支出)
		189億1,888万2千円	181億407万円
一般会計		110億6,418万7千円	103億8,934万2千円
特別会計	国民健康保険特別会計	30億204万8千円	29億4,545万4千円
	後期高齢者医療特別会計	2億8,894万4千円	2億7,574万8千円
	介護保険特別会計	24億8,582万9千円	23億4,415万1千円
	農業集落排水事業特別会計	5,904万3千円	5,753万5千円
	東陽食肉センター特別会計	2億1,148万8千円	1億7,948万5千円
病院事業会計	収益的収支	15億3,018万1千円	15億3,588万1千円
	資本的収支	2億7,716万2千円	3億7,647万4千円