

社会保険等の被扶養者の方へ 集団方式による特定健康診査を実施します

と き 11月20日(金)

午前9時30分～正午

ところ 健康づくりセンター「プラム」1階

対象者 横芝光町在住で「協会健保、私学共済、地方共済、各健康保険組合」加入者の40歳～74歳の被扶養者の方

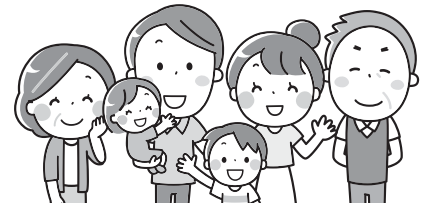
持ち物 ①受診券 ②保険証 ③昨年の結果表(昨年受診した方のみ)

※受診券の無い方は受診できません。(加入者の職場等を通じて配布されます。)

その他 予約不要

注意事項 町で実施している住民健診ではありません。

問(一財) 柏戸記念財団長洲柏戸クリニック集団検診課 ☎043-222-2873



献血にご協力を！

輸血に使われる血液は、長期間の保存や人工的に作ることができないため、健康な方に献血のご協力をお願いします。

と き 10月28日(水)

午前10時～11時45分

午後1時～4時

ところ 横芝光町役場

問健康子ども課健康づくり班

☎82-3400

軽油引取税のお知らせ

軽油は県内で買ひましょう

軽油引取税は、軽油を購入した販売店の所在する県の収入になり、教育・福祉・道路整備などに使われます。

NO！ 不正軽油宣言

不正軽油の製造・販売・使用は、軽油引取税の脱税だけではなく、県民の健康や地域の環境に悪影響を与える悪質な犯罪行為です。

不正軽油を

「買わない」「売らない」「使わない」

不正軽油の販売や使用の防止にご協力をお願いします。

問千葉県佐倉県税事務所 軽油引取税課

☎043-483-1116

☎(82)3400

問健康子ども課健康づくり班
※発熱等体調不良の方は、受診をご遠慮ください。

受付時間

午前8時30分～11時
午後1時～3時30分

ところ

健康づくりセンター「プラム」

令和3年2月
1日(月)、2日(火)
3日(水)、4日(木)
8日(月)、9日(火)
10日(水)、12日(金)

令和3年1月

12日(火)、13日(水)
14日(木)、15日(金)
18日(月)

令和3年2月

5日(土)、20日(日)

12月

【健診日程】

次の日程で実施します。

特定健診・後期高齢者
健診・結核(肺がん)検
診のご案内

令和元年度山武郡市広域行政組合歳入歳出決算

●歳入の部

分担金及び負担金	(構成市町からの負担金等)	3,650,119千円	67.8%
使用料及び手数料	(し尿処理の手数料等)	469,510千円	8.7%
県支出金	(県からの補助金)	12,534千円	0.3%
財産収入	(土地貸付・売却収入等)	5,779千円	0.1%
繰入金	(基金からの繰入金)	194,817千円	3.6%
繰越金	(前年度からの繰越金)	42,687千円	0.8%
諸収入	(受託事業収入等)	124,011千円	2.3%
組合債	(千葉県市町村振興協会等からの借入金)	881,900千円	16.4%
合計		5,381,357千円	100%

●歳出の部

議会費・総務費	(総務・企画・電算)	335,971千円	6.4%
民生費	(老人ホーム・デイサービスセンター・介護認定審査・障害認定審査)	279,755千円	5.3%
保健衛生費	(斎場・救急医療)	261,535千円	5%
清掃費	(し尿処理施設)	573,717千円	10.9%
消防費	(消防本部・消防署3・分署3・出張所1)	3,457,339千円	65.8%
教育費	(視聴覚教材センター・教育相談)	52,429千円	1%
公債費	(施設建設等借入金の返済金)	296,749千円	5.6%
合計		5,257,495千円	100%

問山武郡市広域行政組合企画財政課財政係 ☎0475-54-0252