

6月1日～6月7日は水道週間です

水道週間は、私たちの生活に欠かすことのできない水について、利用者の皆様に理解と関心を深めてもらうための期間です。

蛇口をひねればいつでも流れ出る安心・安全な水。この機会に水道水についてご家族で話し合ってみてはいかがでしょう？

本年の水道週間のスローガンは「飲み水を 未来につなごう ぼくたちです」。

家庭でもできる

漏水チェック！

月に1回はご家庭で点検しましょう

① 宅地内にある蛇口を全部閉め、水が流れていない状態にする。

② メーターボックスのフタを開け、メーターのパイロットを確認する。
(写真参照)

③ パイロットが停止していれば漏水はしていませんが、回転している場合は漏水の可能性がありますので早めに「指定給水装置工事事業者」に、調査及び修理を依頼してください。

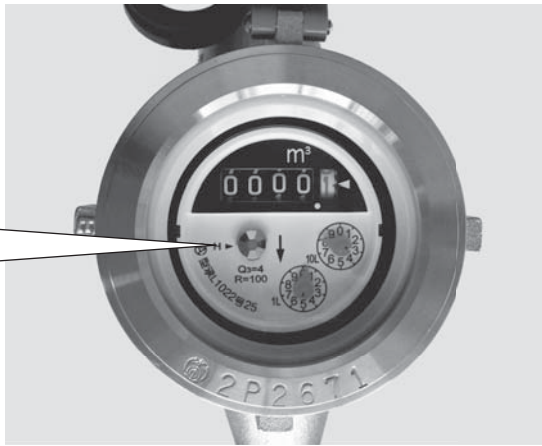
※漏水調査費用及び修理代金は、お客様の負担となります。

☎光地域(八匠水道企業団)

0479(73)3171

(横芝地域)山武郡市広域水道企業団

0475(55)7854

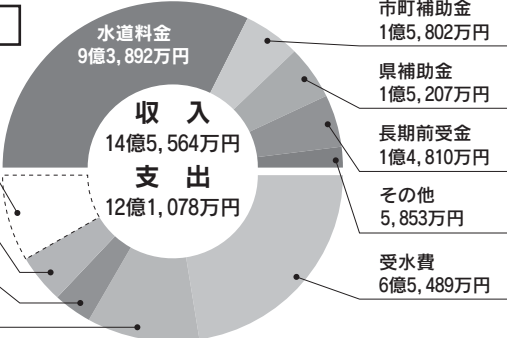


蛇口をすべて閉めた状態で、メーターのパイロットが少しでも回っていたら注意信号です

八匠水道企業団 令和2年度予算の概要

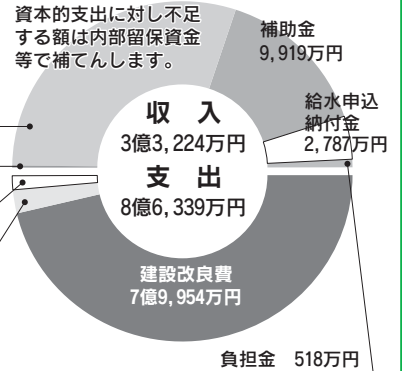
収益的収支

純利益 2億4,486万円
その他 1億3,731万円
人件費 1億670万円
減価償却費 3億1,188万円



資本的収支

企業債 2億円
予備費 100万円
企業債償還金等 2,339万円
給水工事費 3,946万円

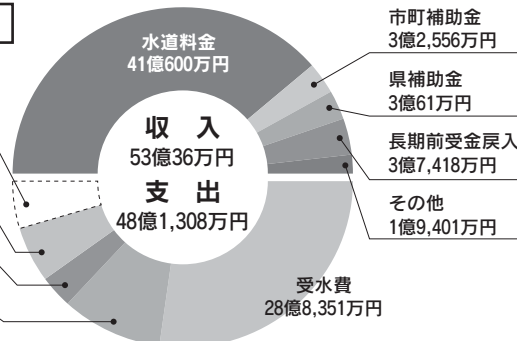


☎八匠水道企業団総務班 ☎73-3171

山武郡市広域水道企業団 令和2年度予算の概要

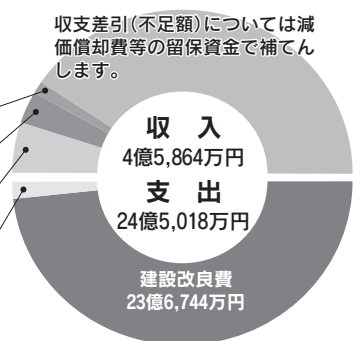
収益的収支

収支差引 4億8,728万円
その他 5億7,343万円
人件費 3億3,505万円
減価償却費 10億2,109万円



資本的収支

工事負担金 5,983万円
国庫補助金 1億5,378万円
企業債 2億4,503万円
企業債償還金 8,274万円



☎山武郡市広域水道企業団企画財政課 ☎0475-55-7852