

横芝光町公共施設等総合管理計画

個別施設計画

(令和2年度～令和8年度)

令和2年3月

横芝光町

目 次

1	背景と目的	1
2	公共施設全体の更新費用	1
3	計画の位置づけ	2
4	計画の期間	2
5	優先順位の考え方	3
6	施設の状況（劣化度の設定）	3
7	対策内容と実施時期	4
8	対策費用	4
9	対象施設	5
	（1）建築系公共施設	
	・ 町民文化系施設	
	・ 社会教育系施設	
	・ スポーツ・レクリエーション系施設	
	・ 学校教育系施設	
	・ 子育て支援施設	
	・ 保健・福祉施設	
	・ 行政系施設	
	・ 公営住宅	
	・ 公園	
	・ 供給処理施設	
	・ その他	
	（2）企業会計施設	
	・ 地方公営企業	
10	個別施設計画（別添）	10

1 背景と目的

全国の地方公共団体では、厳しい財政状況が続く中で、今後人口減少等により公共施設等の利用需要が変化していくことが予想されることを踏まえ、早急に公共施設等の全体の状況を把握し、長期的な視点をもって、更新・統廃合・長寿命化等を計画的に行うことにより、財政負担の軽減・平準化を図ると共に、公共施設等の最適な配置を実現することが必要となっています。

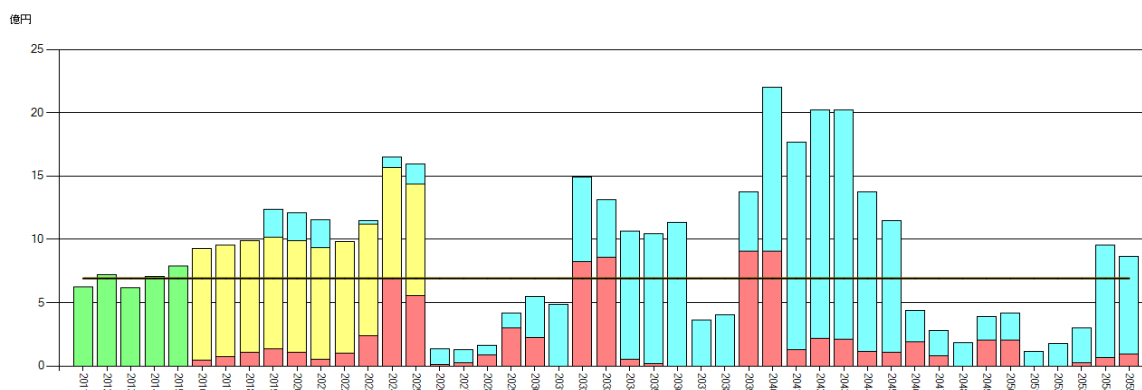
国では平成25年11月には、「インフラ長寿命化基本計画」が策定され、当町においてもこの計画の行動計画として平成28年度に「横芝光町公共施設等総合管理計画」を策定しました。

公共施設等総合管理計画では、第1期計画期間を平成29年度から令和8年度までと設定し、本町の保有している公共施設全体の将来の整備の方針設定を示しており、今後は、質と量の最適化を目指す公共施設マネジメントを推進するため、具体的に適正化する施設、長寿命化する施設を抽出し、個々の施設整備計画を定めるため「横芝光町個別施設計画」（以下、「本計画」という。）を策定したものです。

2 公共施設全体の更新費用

全ての公共施設等の更新費用を試算した結果、今後40年間で365.6億円（年平均9.1億円）掛かることがわかりました。直近5年間の公共施設に掛かった投資的経費は平均6.92億円ですので、今後約2.18億円（年平均）の増額が見込まれます。

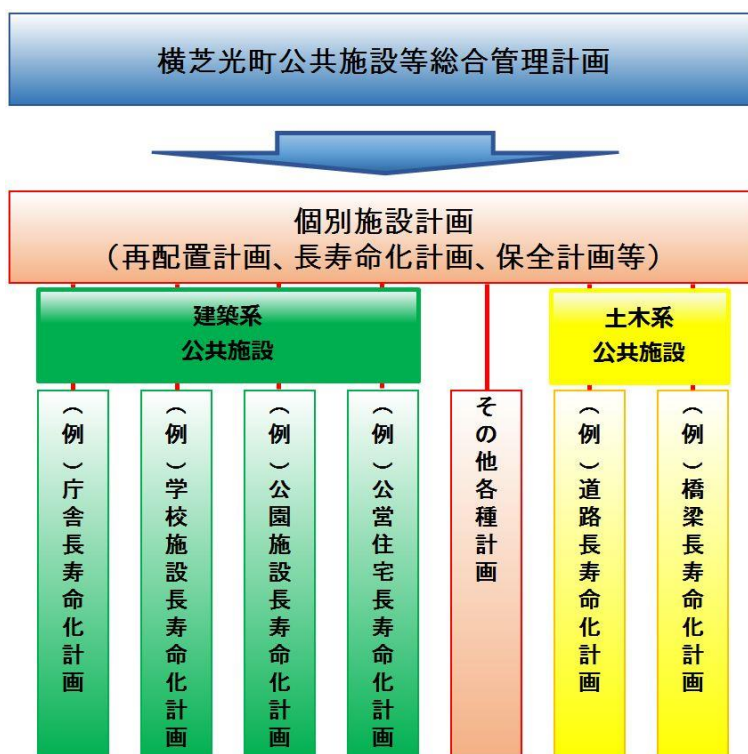
また、土木系公共施設を合わせると、今後40年間で809.7億円（年平均20.2億円）掛かる結果となります。



公共施設等総合管理計画より一部抜粋

3 計画の位置づけ

本計画は、公共施設等総合管理計画の下位計画として、公共施設等総合管理計画で定めた公共施設等の管理に関する基本的な方針に即し策定しています。



4 計画の期間

計画期間は、公共施設等総合管理計画の計画期間との整合性の観点から、令和8年度までの7年間とします。更新については、定期的な見直しを実施し、現状や将来の見通しに係る公共施設等の管理に関わる前提条件を整理し、現状と課題を最新に更新したうえで、必要に応じて各種事業計画の見直しを図ります。

年度	H28	H29	H30	R1	R2	R3	R4	R5	R6	R7	R8	R9～
公共施設等 総合管理計画	策定											(第二期) 10年毎に 策定予定
個別施設計画				策定								

Diagram illustrating the review cycle: Large blue arrows labeled '必要に応じ見直し' (Review as needed) span from R1 to R6 for the overall plan and from R1 to R7 for individual facility plans.

5 優先順位の考え方

公共施設を計画的に維持管理していくためには、適切な工事を実施する必要があります。しかし、本町の財政状況を考慮しますと、すべての工事に対応できる財政的な余力はなく、一定程度の判断基準を設定し、優先すべき工事の検討・決定を行う必要があります。そのため判断基準として、公共施設の安全性、機能性、経済性、社会性の他、利用状況や劣化度等の観点から総合的に判断を行います。ただし、すでに利用されている公共施設において、安全性が損なわれている施設や機能性が低下している施設については、優先的に改修等の工事を実施することとします。

【工事の優先順位の考え方】

視点	判断内容
安全性	災害時や現状のまま放置しておく利用者に対して、直接または間接に、人的及び物理的被害を及ぼす恐れがあるもの (例：消防設備の不備、部材等の落下)
	施設及び敷地において、悪影響を及ぼす恐れがあるもの (例：機器故障による異音)
	改修により施設の長寿命化・耐震化・機能改善が見込まれるもの (例：屋根防水の改修、外壁塗装、亀裂補修等、躯体の構造的強度の低下防止のための改修)
機能性	設置当初の要求事項が満たせなくなったもの (例：漏水・雨漏り、設備機器の故障等による停止)
経済性	予防保全によるライフサイクルコストの低減が見込まれるもの (例：早期対応により、損害の拡大・費用増大を防止できるもの)
社会性	住民・利用者や社会のニーズの変化により、利用者満足度を満たせなくなったもの (例：LED電灯への交換、バリアフリー、省エネルギー化等)

6 施設の状況 (劣化度の設定)

別添10「個別施設計画」に記載のとおり、劣化度を劣化の進行状況に応じて、A,B,C,Dの区分で評価基準により設定しました。施設の劣化度については、対象となる建物全般について屋上や外壁、建物内への立ち入りによる目視等による簡易劣化調査を実施しました。

なお、詳細診断については、耐用年数を目安に適切な時期に専門業者を活用して施設ごとに診断を実施し、効果的な長寿命化の可否などの検討を行うこととします。

【劣化度の設定】

劣化度	評 価 基 準
A	概ね良好な状態
B	局所的に劣化が見られ、部分的な補修等が必要な状態
C	広範囲に劣化が見られ、大規模な補修が必要な状態
D	劣化の程度が大きく、大規模な改修が必要な状態

7 対策内容と実施時期

別添10「個別施設計画」に記載のとおり。

8 対策費用

別添10「個別施設計画」に記載のとおり。

※記載内容は令和元年度時点における保有状況を記載していますが、対策費用については、随時見直しを行うこととし、この計画により予算が確定されるものではありません。

9 対象施設

本計画の対象施設は、原則として公共施設等総合管理計画に掲げた建築系公共施設及び企業会計施設を対象とし、道路や橋梁の土木系公共施設など別途長寿命化計画が策定(予定を含む)されている施設は、当該計画を個別施設計画とみなすものとします。

(1) 建築系公共施設

大分類	中分類	No.	小分類 (施設名)	基本的な方針
町民文化系施設	集会施設	1	曾根合集会所	現状維持
		2	寺方合集会所	現状維持
		3	坂田合集会所	現状維持
		4	於幾合集会所	現状維持
		5	取立合集会所	現状維持
		6	角田合集会所	現状維持
		7	谷台合集会所	現状維持
		8	小堤合集会所	現状維持
		9	町原合集会所	現状維持
		10	桜前合集会所	現状維持
		11	本町合集会所	現状維持
		12	両国新田合集会所	現状維持
		13	古川合集会所	現状維持
		14	鳥喰上・新田合集会所	現状維持
		15	南部1合集会所	現状維持
		16	鳥喰中央合集会所	現状維持
		17	南部2合集会所	現状維持
		18	北清水合集会所	現状維持
		19	関場合集会所	現状維持
		20	西合集会所	現状維持
		21	三軒家合集会所	現状維持
		22	南合集会所	現状維持
		23	宮前合集会所	現状維持
		24	屋形荒場合集会所	現状維持
		25	三本松合集会所	現状維持
		26	南川岸合集会所	現状維持
		27	立会合集会所	現状維持
		28	新島合集会所	現状維持
		29	三島合集会所	現状維持
		30	本町松本合集会所	現状維持
		31	桜台合集会所	現状維持
		32	中台共同利用施設	現状維持
		33	遠山共同利用施設	現状維持
		34	姥山共同利用施設	現状維持
		35	鳥喰下共同利用施設	現状維持
		36	栗山共同利用施設	現状維持

大分類	中分類	No.	小分類（施設名）	基本的な方針
町民文化系施設	集会施設	37	鳥喰沼共同利用施設	現状維持
		38	東町共同利用施設	現状維持
		39	長倉共同利用施設	現状維持
		40	牛熊共同利用施設	現状維持
		41	木戸台共同利用施設	現状維持
		42	上町共同利用施設	現状維持
		43	栗山中央共同利用施設	現状維持
		44	横芝中央公民館	除却
	文化施設	45	町民会館	現状維持
		46	文化会館	現状維持
		47	上堺会館	現状維持
		48	大総会館	現状維持
社会教育系施設	図書館	1	横芝光町立図書館	長寿命化
スポーツ・レクリエーション系施設	スポーツ施設	1	横芝B&G海洋センター体育館	現状維持
		2	横芝B&G海洋センタープール	除却（集約・統合・複合化）
		3	横芝B&G海洋センタープール更衣室棟	除却
		4	町体育館	長寿命化
		5	中台トレーニングセンター	除却
		6	光B&G海洋センター	長寿命化（集約・統合・複合化）
学校教育系施設	学校	1	横芝小学校A棟	建替
		2	横芝小学校A棟	建替
		3	横芝小学校B棟	建替
		4	横芝小学校B棟	建替
		5	横芝小学校B棟	建替
		6	横芝小学校C棟	建替
		7	横芝小学校D棟	建替
		8	横芝小学校D棟	建替
		9	横芝小学校E棟	建替
		10	横芝小学校E棟	建替
		11	横芝小学校屋内運動場	建替
		12	横芝小学校渡り廊下	建替
		13	横芝小学校渡り廊下	建替
		14	横芝小学校機械室（空調機）	建替
		15	上堺小学校管理教室棟	集約・統合
		16	上堺小学校教室棟	集約・統合
		17	上堺小学校機械室（空調機）	集約・統合
		18	上堺小学校特別教室棟	集約・統合
		19	上堺小学校屋内運動場	集約・統合
		20	上堺小学校倉庫（屋外体育用具）旧上堺消防詰所	集約・統合
		21	上堺小学校倉庫（屋外体育用具）	集約・統合
		22	日吉小学校管理教室棟	集約・統合
		23	日吉小学校屋内運動場	集約・統合
		24	東陽小学校管理教室棟	集約・統合
		25	東陽小学校更衣室棟	集約・統合
		26	東陽小学校音楽室	集約・統合
		27	東陽小学校屋内運動場	集約・統合

大分類	中分類	No.	小分類（施設名）	基本的な方針
学校教育系施設	学校	28	東陽小学校南側倉庫（屋外体育用具）	集約・統合
		29	東陽小学校屋外トイレ南側倉庫	集約・統合
		30	白浜小学校管理教室棟	集約・統合
		31	白浜小学校屋内運動場及び特別教室棟	集約・統合
		32	横芝中学校A棟	現状維持
		33	横芝中学校B棟	現状維持
		34	横芝中学校C棟	現状維持
		35	横芝中学校陸上競技場側倉庫	現状維持
		36	横芝中学校野球場外野フェンス沿い部室	現状維持
		37	光中学校校舎棟	現状維持
		38	光中学校講堂棟	現状維持
		39	光中学校連絡通路	現状維持
		40	光中学校部室	現状維持
		41	光中学校部室	現状維持
	42	光中学校陸上競技場側倉庫	現状維持	
43	光中学校陸上競技場側部室	現状維持		
	その他教育施設	44	旧光学校給食センター	改修
		45	横芝光町学校給食センター	現状維持
子育て支援施設	幼保・こども園	1	（旧）横芝第二保育所	民間の利活用を検討（除却）
		2	上堺保育園	集約・統合・複合化
		3	横芝保育園	集約・統合・複合化
		4	横芝保育所園舎	集約・統合・複合化
		5	大総保育所	集約・統合・複合化
		6	大総保育所園舎	集約・統合・複合化
	幼児・児童施設	7	横芝小学校児童クラブ	現状維持
		8	ひかり児童クラブ	現状維持
		9	白浜小学校児童クラブ	現状維持
		10	横芝小学校第2児童クラブ	現状維持
保健・福祉施設	保健施設	1	健康づくりセンター「ブラム」	現状維持
		2	健康づくりセンター「ブラム」車庫	現状維持
	障害福祉施設	3	地域活動支援センター「たんぼぼ」	現状維持
	高齢福祉施設	4	老人憩の家「光風館」	現状維持
行政系施設	庁舎等	1	横芝光町役場庁舎（西庁舎）	長寿命化
		2	横芝光町役場庁舎（東庁舎）	長寿命化
		3	横芝光町役場西側車庫	現状維持
		4	横芝光町役場分室	現状維持
	その他行政系施設	5	旧横芝行政センター旧庁舎	除却
		6	旧横芝行政センター車庫・書庫	除却
		7	旧横芝行政センター車庫	除却
		8	旧横芝行政センター車庫	除却
		9	北清水排水機場	長寿命化
		10	木戸排水機場	長寿命化
		11	屋形排水機場	長寿命化
公営住宅	公営住宅	1	栗山団地（6戸）	除却
		2	栗山団地（8戸）	除却
		3	栗山団地（10戸）	長寿命化

大分類	中分類	No.	小分類（施設名）	基本的な方針
公営住宅	公営住宅	4	栗山団地（20戸）	長寿命化
		5	小田部団地（20戸）	長寿命化
		6	小田部団地（10戸）	長寿命化
		7	小田部団地（15戸）	長寿命化
公園	公園	1	ふれあい坂田池公園（管理センター）	現状維持
		2	ふれあい坂田池公園（野球場メインスタンド）	現状維持
		3	ふれあい坂田池公園（陸上競技場メインスタンド）	現状維持
		4	ふれあい坂田池公園（陸上競技場倉庫及び更衣室）	現状維持
		5	横芝B&G海洋センター艇庫	除却
		6	光スポーツ公園（管理棟）	現状維持
		7	光スポーツ公園（歩道橋）	現状維持
		8	光文化の森公園（芝生広場屋外ステージ）	除却
供給処理施設	供給処理施設	1	横芝工業団地汚水処理場	現状維持
その他	その他	1	元農村協同館	除却

142 施設

（2）企業会計施設

地方公営企業	農業集落排水施設	1	木戸台クリーンセンター	長寿命化
	食肉加工施設	2	食肉センター（と畜・解体室・内臓処理室・冷蔵庫・保留所棟）	集約・統合
		3	食肉センター（大動物係留所）	集約・統合
		4	食肉センター（浄化槽機械室）	集約・統合
		5	食肉センター（食堂・休憩室棟）	集約・統合
		6	食肉センター（倉庫）	集約・統合
		7	食肉センター（事務室棟）	集約・統合
		8	食肉センター（枝肉処理室）	集約・統合
		病院施設	9	東陽病院（本館）
	10		東陽病院（エネルギー棟）	現状維持
	11		東陽病院（医師住宅単身用）	現状維持
	12		東陽病院（医師住宅世帯用）	現状維持
	13		東陽病院（看護宿舎）	現状維持
	14		東陽病院（託児所）	現状維持

14 施設

10 個別施設計画（別添のとおり）

