

千葉県内定期予防接種相互乗り入れについて

定期予防接種相互乗り入れがスタートしました。町内医療機関にて個別で行っている予防接種が制度実施に伴い、千葉県内指定医療機関で接種ができるようになりました。

【制度対象者】

①慢性疾患やアレルギー等があり町外医療機関にかかりつけ医がいる方。

②予防接種対象の子供を連れ帰り出産等で実家のある市町村で接種を希望する方。

③町外の医療機関、施設等に入院入所している方。

【対象予防接種】

乳幼児・・・三種混合・二種混合

日本脳炎・麻疹・風疹

高齢者・・・インフルエンザ

●接種を希望する方は、接種を希望する理由と医療機関名を

健康福祉センター「プラム」

へ連絡してください。対象外の医療機関もありますので、確認をいたします。

【医療機関へ持参する物】

乳幼児・・・母子手帳、予診票

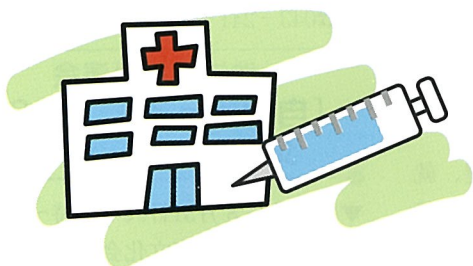
高齢者・・・保険証、予診票

※問い合わせ先

健康福祉センター「プラム」

☎82-3400

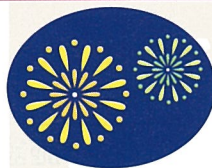
保健福祉課 齋藤美紀



休日当番医 ※時間 9時～17時（東陽病院は8時30分～18時）

とき	内科系		外科系
8/15(日)	板倉内科医院 (大網) ☎0475(72)6174	吉田クリニック (成東) ☎0475(82)0481	大網整形外科 (大網) ☎0475(72)3611
8/22(日)	今井医院 (東金) ☎0475(52)0276	よしみ医院 (成東) ☎0475(82)8676	山崎医院 (横芝) ☎(82)0561
8/29(日)	いしだ医院 (大網) ☎0475(72)1000	岩崎医院 (松尾) ☎(86)2217	座間泌尿器科医院 (東金) ☎0475(52)2266
9/5(日)	下谷内科医院 (東金) ☎0475(55)6209	成東医院 (成東) ☎0475(82)2235	姫島クリニック (成東) ☎0475(80)1726
	東陽病院 ☎(84)1335		

★都合により変更になる場合があります。
問い合わせは、山武郡市広域行政組合消防本部指令課 ☎0475(52)4137へ。



こよみ

8月11日(水)～

9月10日(金)

8/11(水)	1歳6ヶ月児健診	(プラム)
12(木)	すくすく教室	(プラム)
	健康相談	(プラム)
14(土)	町民花火大会	
17(火)	心配ごと・人権・行政相談	(プラム)
18(水)	母子相談	(プラム)
19(木)	健康講座	(プラム)
22(日)	郡市民体育大会	
24(火)	乳児健診	(プラム)
25(水)	心の健康相談	(プラム)
	健康相談	(プラム)
9/3(金)	3歳児健診	(プラム)
4(土)	テニス教室開講	
7(火)	心配ごと・人権・行政相談	(プラム)

※心の健康相談は予約が必要です。
山武健康福祉センター ☎0475-54-0611



▲海のつどいは、ゴミ拾いから始まりました。
(7/18 屋形海岸)



ついつい
撮っちゃいました!!