

建物の概要			
敷地面積	247.57 m <sup>2</sup>	防火地域	防火指定なし
延床面積	236.82 m <sup>2</sup>	建ぺい率	80% > 52.97%
	130.34 m <sup>2</sup> (1階)	容積率	200% > 92.14%
	106.48 m <sup>2</sup> (2階)	構造	木造在来軸組工法
建築面積	131.15 m <sup>2</sup>	外壁	木製サイディング
用途地域	近隣商業地域	屋根	鋼板立平葺 (一部太陽光発電パネル)
建築用途	地方公共団体の支所	浄化槽	合併浄化槽

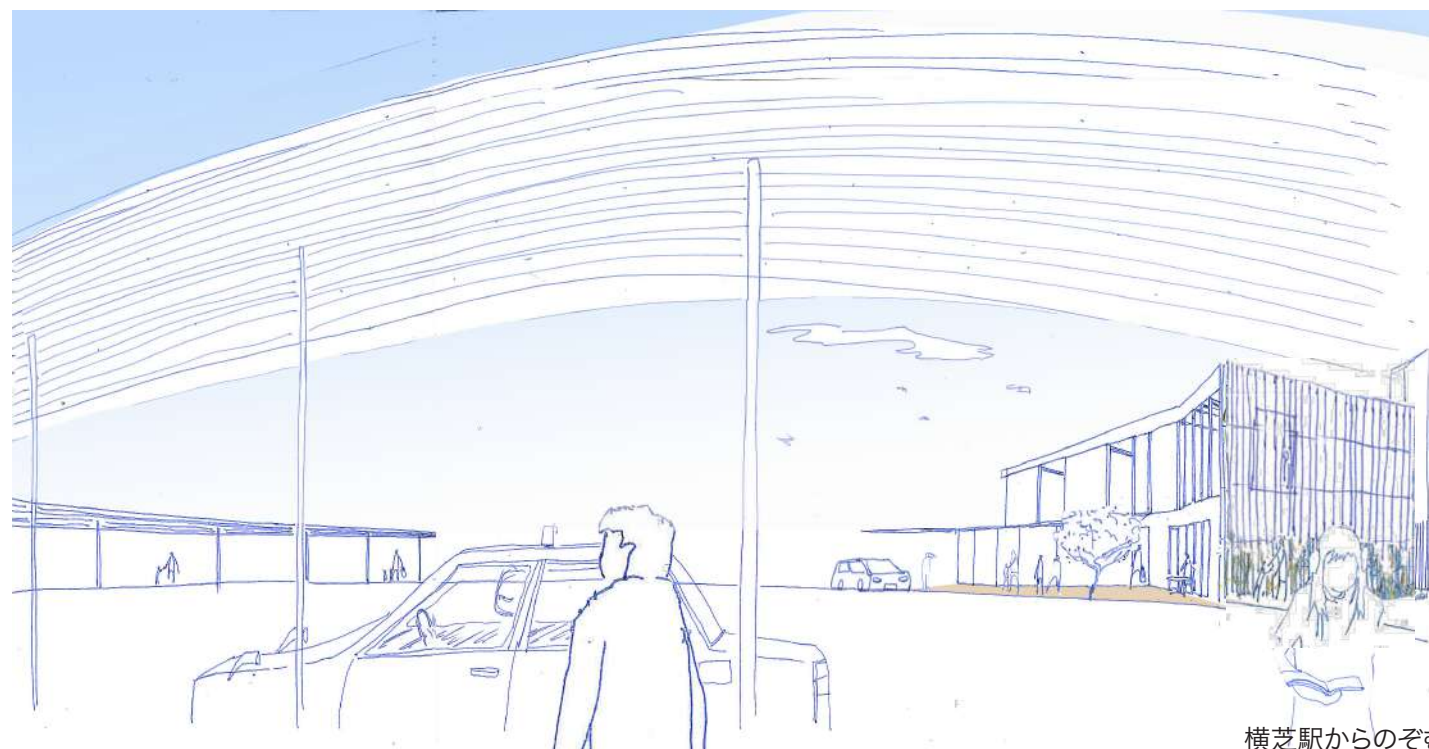
施設機能の概要	
情報ラウンジ・待合スペース	電車やバスの待合時間を快適に過ごしていただくため、情報ライブラリーや Wi-fi を利用できます
観光 (総合) 案内	観光情報、飲食店情報、宿泊情報、特産品情報
移動交通案内	目的地までの移動手段等の案内、駐車場情報
移住・定住総合サポートセンター	移住希望者向けの相談、家探しや職探しなど総合サポート (移住相談員が対応します)
デマンド交通ホーションセンター	乗合タクシー「よこび号」のコールセンター (電話での対応)
レンタサイクルステーション	レンタサイクル (電動) の貸出
販売コーナー	特産品の販売、飲み物や菓子類の販売
調理場	駅前マルシェと連携した、飲み物やデザート類を販売
催事	駅前マルシェの開催、各種イベントの開催



## 横芝駅前情報交流拠点・基本設計の概要

～(仮称)横芝駅前情報交流館「ヨリドコロ」～

初めてこの町を訪れる人には**おもてなし**空間であり、毎日駅を利用する人々には**待ち合い**や**送迎場**であり、そして町の住人にはいつも気楽に立ち寄れる処となる横芝駅前の**ヨリドコロ**です。

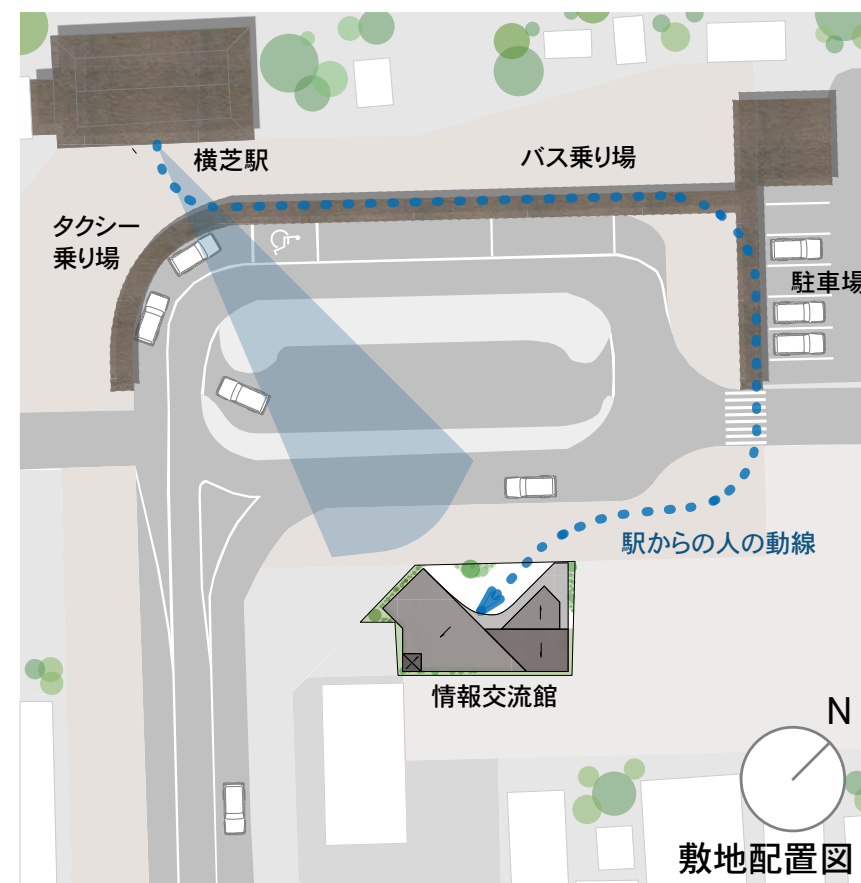


横芝駅からのぞむ

### きっかけのランドマーク

横芝駅をおりてロータリーに出ると、この建物の西側ファサードが来訪者を迎えます。この面には建物のロゴをデザインし、ロータリーに緑環境の潤いと、四季折々の変化を感じさせます。

また、住宅のような2階の窓からは中の気配がロータリー側へと映し出されます。敷地北側に設けた広場は、オープンカフェやイベント会場として賑わいを生む場所となり、**ヨリドコロ**となるきっかけをもたらします。そしてウィンドキャッチャーとしての機能を持つ階段塔がロータリーから遠くはなれた街路からも目印となります。





**ロータリーと一体化する  
広場**

建物は南側によせて配置し、駅側に妻面を向けるように細長いボリュームを折り曲げ、北側のロータリー側に広くまとまりのある広場をつくります。  
建物の内外が連続し、イベント時、広場と一体的に利用することができます。

**ツリー(シマサルスベリ)**

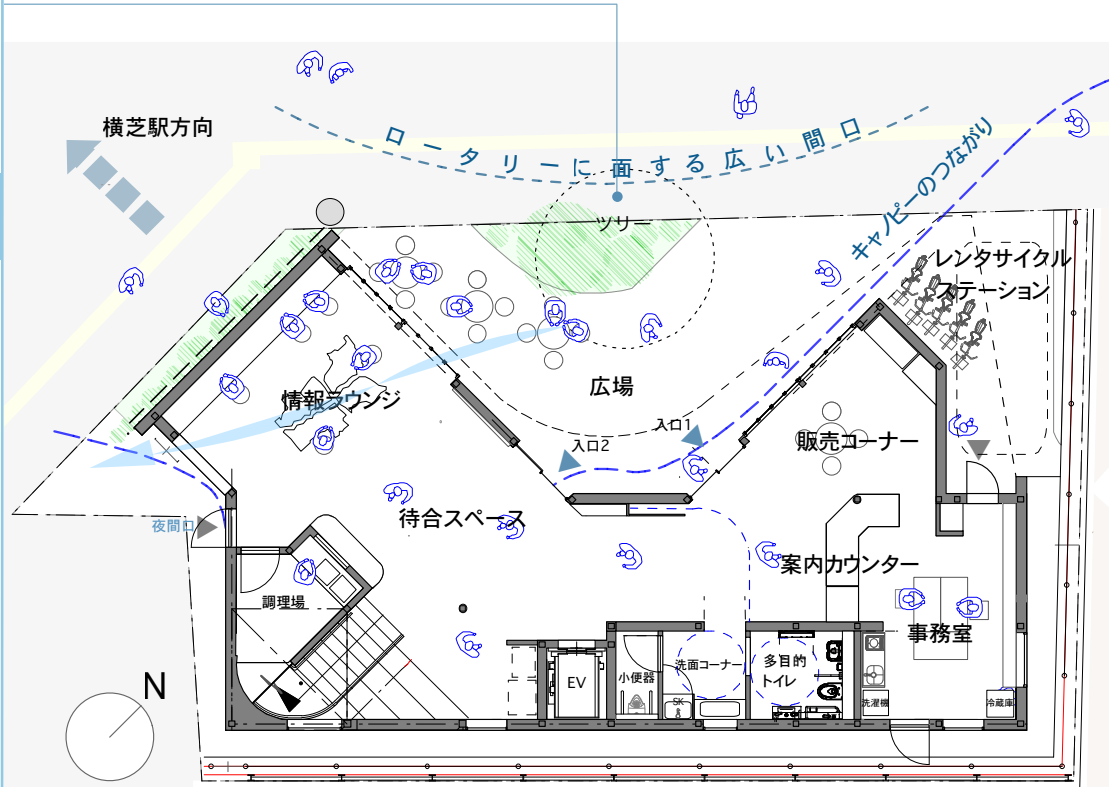
海に近い立地でも良く育ち樹形が美しく、四季を通して緑・花・紅葉、そして冬には幹形が彫刻のような樹木を植えます。

**わかりやすく親しまれる  
明快な平面計画**

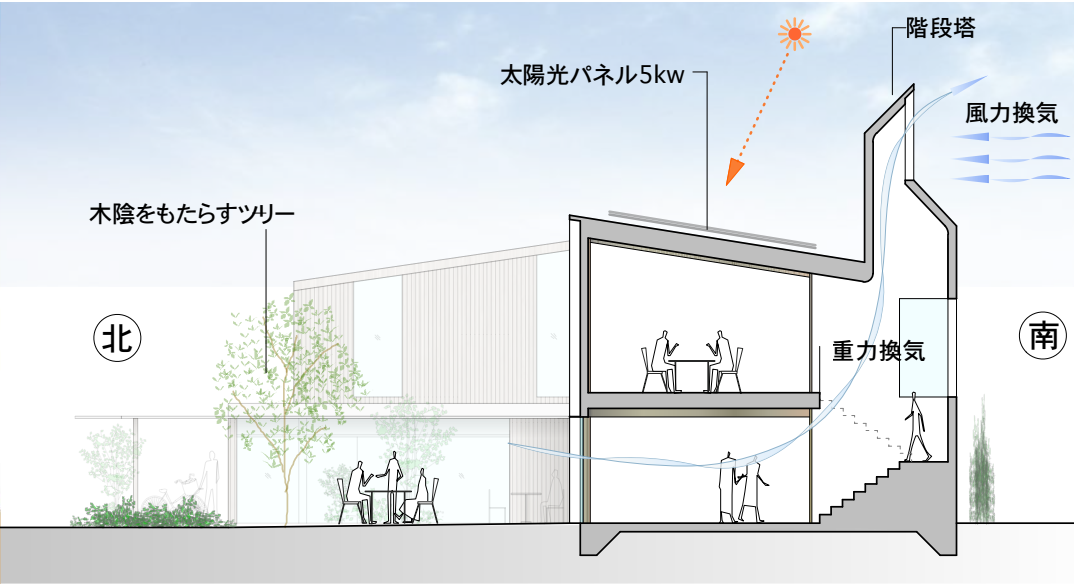
広場のある北側中央に入口2箇所を設けます。  
西ウィングの入口は情報待合スペースへ、東ウィングの入口は総合案内カウンターおよび地域の特産品を置く販売スペースへ繋がります。  
広い間口の中央に設けた階段が、訪れた人を2階多目的スペースに誘導します。  
南側採光のある明るい階段まわりにはベンチ等を配置します。



広場で開かれる駅前マルシェ



1階平面図



断面図イメージ

**ウィンドキャッチャー**

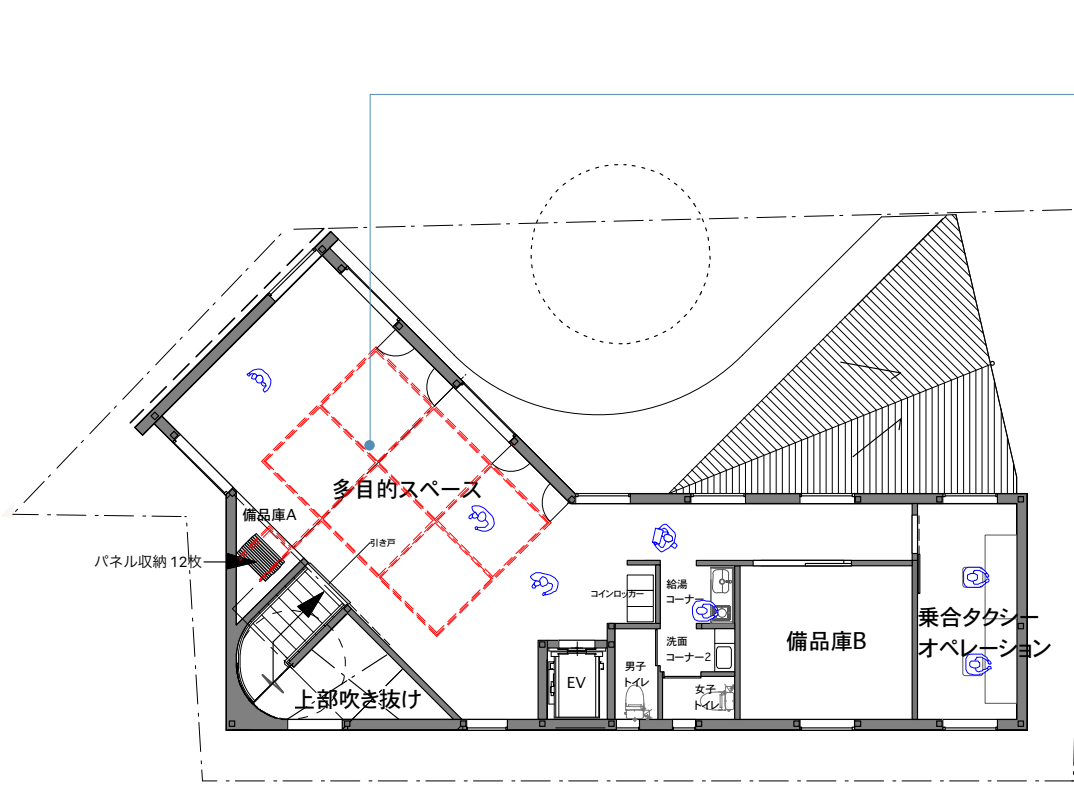
階段室上部を塔状に立ち上げ、海側から吹く南風(卓越風)を積極的に取り入れるとともに、夜間のナイトパーズで熱気を逃がすウィンドキャッチャーを採用します。南北にぬける風道を確保する空間計画とし、空調のみに頼らず、通風によって快適な室内環境をつくることをめざします。また、周辺環境より少し高い塔は横芝駅前のランドマークになります。

**間仕切り壁で分割可能な  
多目的スペース**

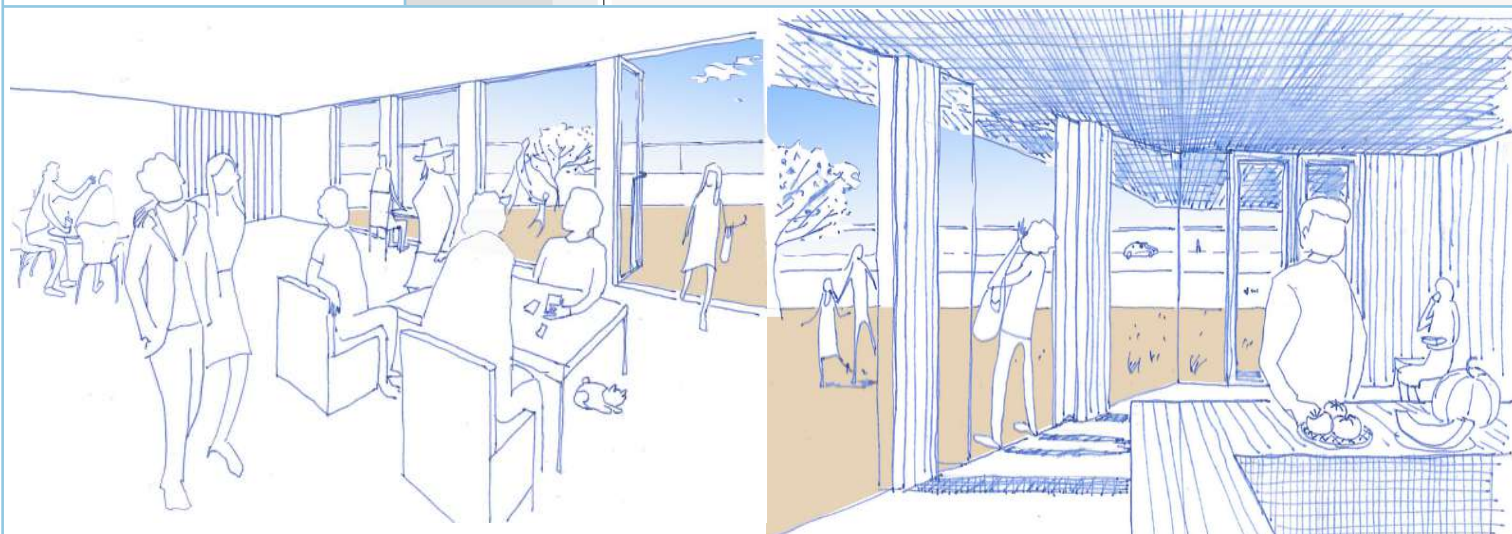
多目的スペースは利用者のニーズに応じて待合所になったり、イベント会場になったり、様々な活動に利用できます。

**住宅スケールの居心地空間**

木造2階建ての住宅規模のスケールで居心地のよい空間を構成します。上階の床騒音を生じない構造としながら階高を極力おさえます。  
色々な活動に利用可能な大きなスペースの確保と、個人で落ち着いてくつろげる小さなスペース(コーナー)を適所にちりばめることで、利用者が各々お気に入りの場所で過ごせるカフェのような空間性です。

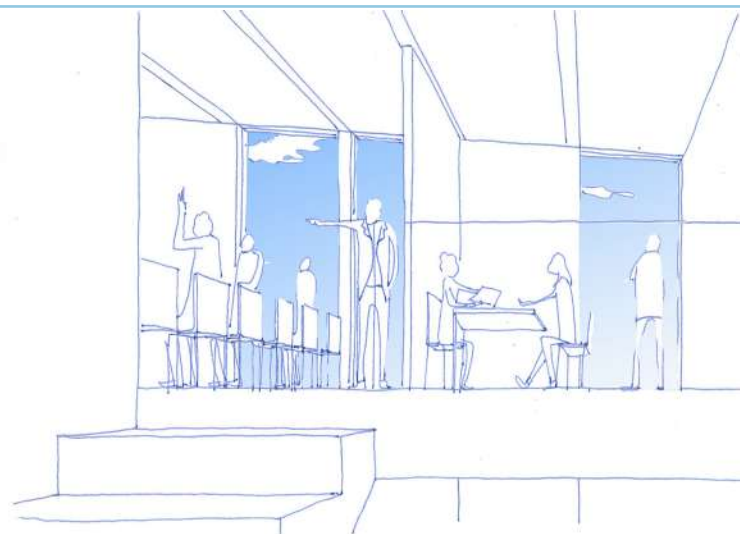


2階平面図

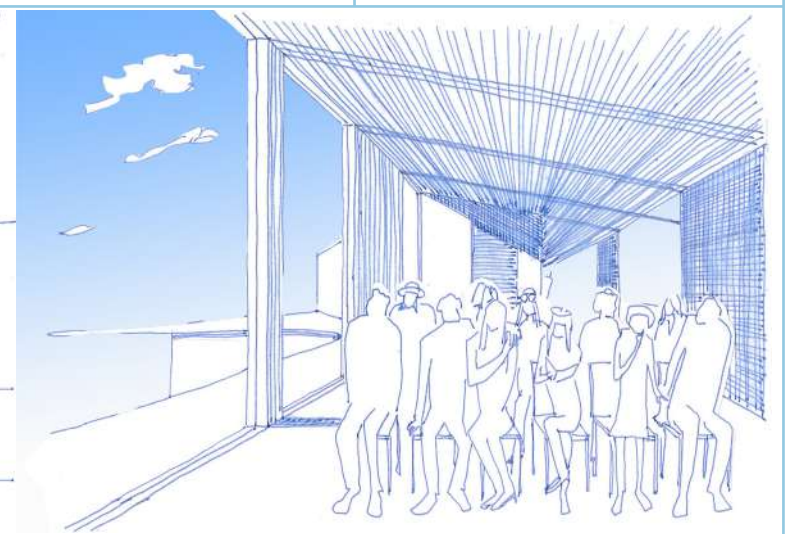


広場とつながる情報ラウンジ

広場に面し、気軽に立ち寄れる案内カウンター



多様な活動に利用可能な汎用性



広場を臨む多目的スペース