

# 平成11年度上半期

## 特別会計

### 国民健康保険特別会計

収 入	予算額	11億2,005万円
	収入済額	5億6,324万円
	収入率	50.3%
支 出	予算額	11億2,005万円
	支出済額	4億 389万円
	執行率	36.1%

財 産

債 券 35万2千円  
基 金 1億8,435万5千円

### 老人保健特別会計

収 入	予算額	13億4,805万円
	収入済額	4億 216万円
	収入率	29.8%
支 出	予算額	13億4,805万円
	支出済額	4億7,763万円
	執行率	35.4%

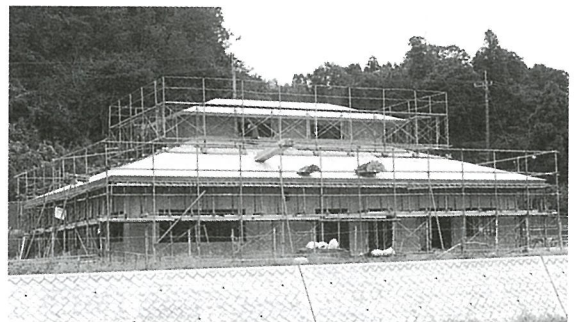
### 農業集落排水事業特別会計

収 入	予算額	5億3,546万円
	収入済額	399万円
	収入率	0.7%
支 出	予算額	5億3,546万円
	支出済額	1億510万円
	執行率	19.6%

借入金 3億2,363万円

## 主な事業の契約状況

- ◆農業集落排水事業汚水処理施設建設事業 3億6,568万円
- ◆横芝町中央共同利用施設空調和設備機能回復工事 1億 532万円
- ◆道路排水整備・舗装・改良工事 5,849万円
- ◆第二保育所空調和設備機能回復工事 3,507万円
- ◆栗山共同利用施設空調和設備機能回復工事 362万円



木戸台地先に建設が進む  
農業集落排水汚水処理場

## 町の財産

●土 地 398,116㎡	●建 物 42,164㎡	●基 金 27億4,735万円	●出 資 金 3億2,117万円	●債 権 5,755万円	●有 価 証 券 20万円

借入金

35億5,620万円