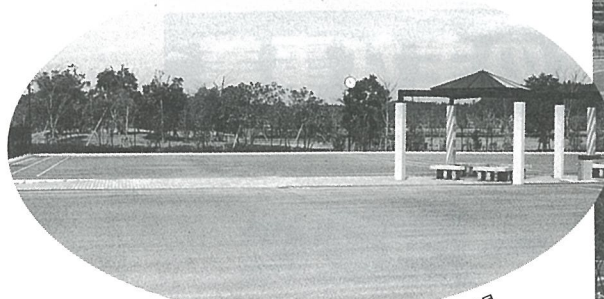
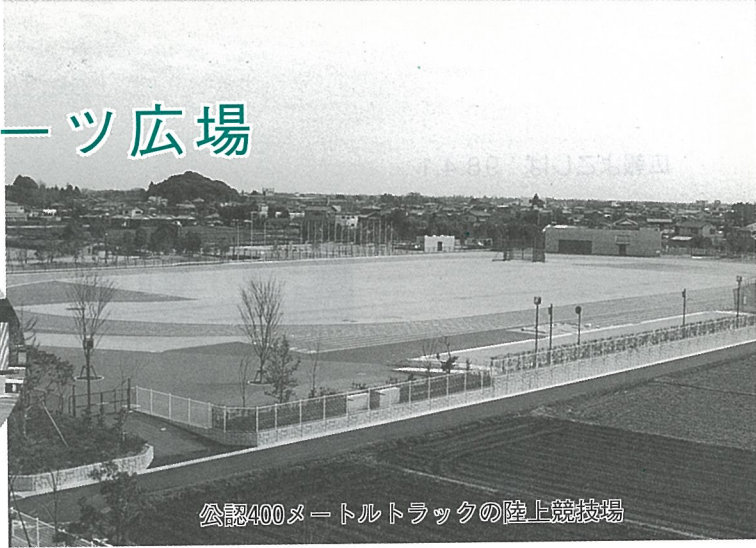


ふれあい坂田池公園スポーツ広場



近代的な人工芝のゲートボール場



公認400メートルトラックの陸上競技場

陸上競技場・ゲートボール場

5月オープン

平成7年度から3年間にわたり「スポーツ広場2期事業」として建設が進められていた『陸上競技場』と『ゲートボール場』がこのほど完成し、5月からいよいよオープンすることになりました。

坂田池周辺は、坂田池の水辺を巧みに生かした“子供たちからお年寄りまで全町民のいこいの場”を造ろうと昭和62年度から公園整備が進められ、平成5年5月に『ふれあい坂田池公園』が完成。平成6年度末には、町民の健康増進を図るためのスポーツ施設として野球場や庭球場なども完成して、大勢のみなさんに活用されています。そして、ここに公認400メートルトラックの陸上競技場とゲートボール場が完成し、近隣町村には類をみないような総合的なスポーツ公園となりました。

施設の概要

◆陸上競技場

・トラック
一周400メートル全天候型
(日本陸連第3種公認)

・フィールド

高麗芝及び全天候型

・スタンド収容人員 887人

(メインスタンド 80人)

芝生スタンド 807人)

◆ゲートボール場

・コート面 4面(砂入り人口芝)

・コート寸法 22m×17m

◆駐車場

・駐車台数 普通車43台

(内身障者用2台)

※ 使用開始日時や予約受付等については、現在検討中ですので5月号でお知らせします。

使用料

◆陸上競技場

区分	単位	金額
一般	個人・1時間	100円
	団体・1時間	500円
学生	個人・1時間	50円
	団体・1時間	250円

※ 10人以上の利用は団体扱い

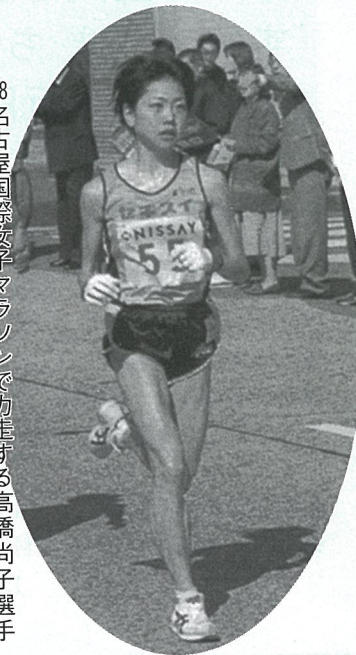
◆ゲートボール場

区分	単位	金額
一般	1時間・1面	200円

五月十七日、高橋尚子選手らを迎え

オープニングセレモニー

このほど完成した『陸上競技場』のオープニングセレモニーが、五月十七日(日)に開催されます。



’98名古屋国際女子マラソンで力走する高橋尚子選手

(ベースボールマガジン社発行)

陸上競技マガジン4月号より)

このオープニングセレモニーには、去る3月8日、’98名古屋国際女子マラソンで、見事日本最高記録で優勝を飾り、一躍脚光を浴びた高橋尚子選手と、高校・社会人選手を次々と一流選手に育てあげてきた陸上界きつての無頼派コーチ小出義雄監督を迎えます。

みなさん、一流選手の走る姿を是非目の前でご覧ください。