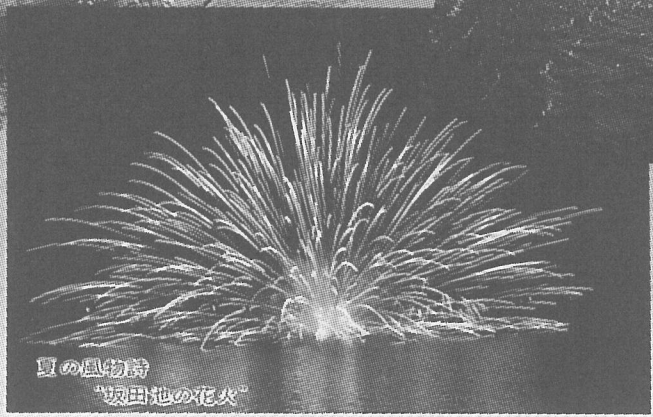
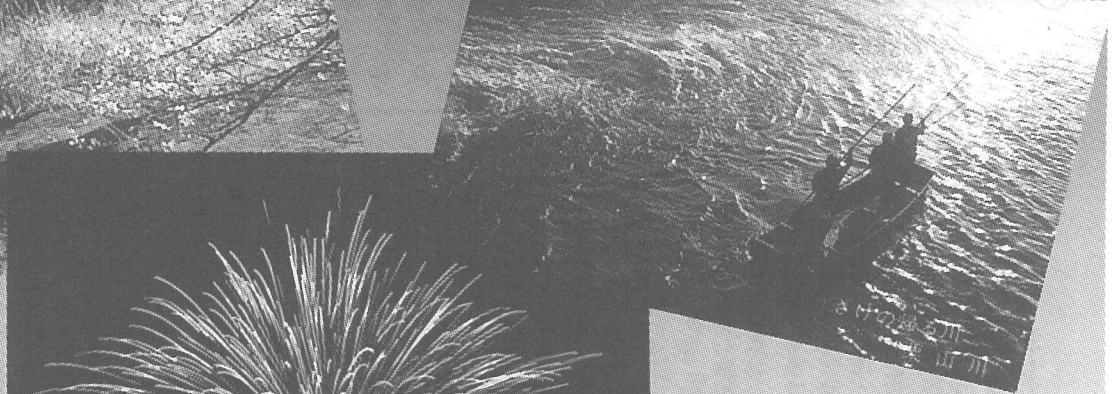




朝日に映える  
"屋形海岸"



町の木「梅」



夏の風物詩  
"坂田池の花火"

豊かな自然、  
みなぎる活力、  
そして……  
心をつなぐ「まち」  
づくりをめざし

# Yokoshiba

広報よこしば

'98  
**1**  
No.400

- 主 な 内 容
- 町長・議長 年頭のあいさつ …P2・P3
  - 12月定例町議会……………P4
  - 寅年生まれの小學生……P6・P7
  - 広報400号の歩み……………P8・P9
  - 税の申告相談……………P10・P11
  - 公民館コーナー……………P13
  - ひろば……………P14・P15
  - お知らせ……………P18・P19

人口と世帯	人口	15,085(+2)
	男	7,307(-4)
	女	7,778(+6)
	世帯数	4,765(+2)
12月1日現在 ( )内は前月比		