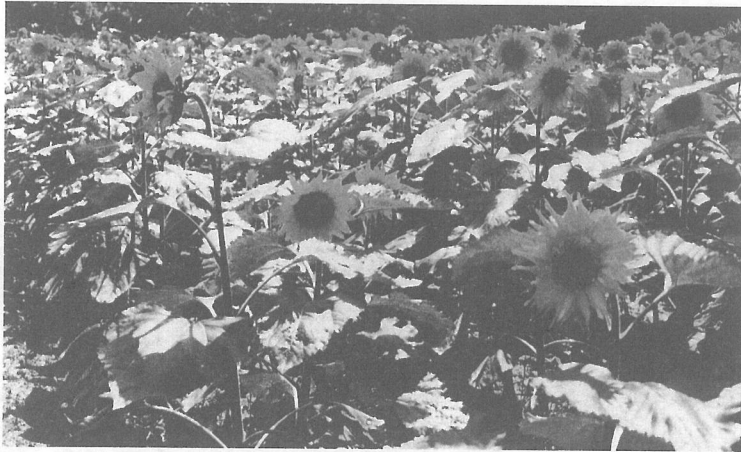
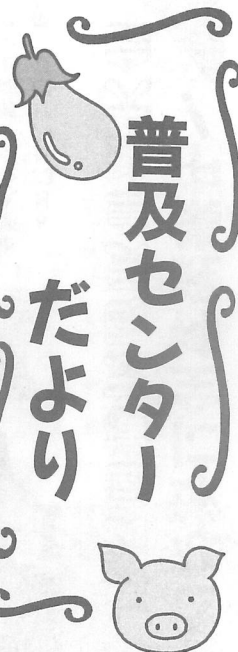


# ひまわりを観察しよう



ひまわりは何の仲間？

ひまわりは、漢字で「向日葵」と書きます。しかし、ひまわりはアオイ科の植物ではなくキク科の一年草です。ちなみに、コスモスも

花はいつも太陽の方を向くってホント？

昔から、ひまわりの花はいつも太陽の方を向いていると言われてきましたが、本当でしょうか？これが本当なら、一日に花の向きが180度変わるはずですが、

そして、同じ場所に100本のひまわりがあつたら、どの花も同じ方向を向いているはずですが、実際はどうでしょうか。また葉の向きは変わらないのでしょうか？

## ひまわりの里で観察できます

大網白里町の山辺に、40aの圃場に数万本のひまわりが植えられており、毎年7月末にサンフラワーフェスティバルが開催されます。また、ひまわりの他にコスモスも40a作られています。

10月まで植えられています、花の見頃は8月中です。

## 宇宙にうかが

### 「ひまわり」

ひまわりという言葉は天気予報によく聞きますね。日本の静止気象衛星の愛称が「ひまわり」です。これは、開いたアンテナをいつも地球の方向に向けているため、「ひまわり」という愛称がついたそうです。

F1品種の種をもらって来年蒔いてみよう

現在、ひまわりは用途によって、スプレータイプ（一本の木に多くの花が咲くもの）と大輪種（一本の木に1花）があり、多くの品種がF1（一代雑種）種になっていきますので、その種をもらって来年蒔くと、4種類のひまわりが咲きます。遺伝の勉強になります。種をもらう時期は、10月になって種子が黒く熟した時がよいです。

夏休みに、身近で不思議な花、ひまわりをじっくり観察してみよう。  
果樹花き科 永井 保之

お問い合わせは  
**普及センター**  
**松尾駐在**  
 ☎86-4121~2へ

## 自動車電話・携帯電話からの緊急通報は0479-72-0119へ！

自動車電話又は携帯電話から火事や救急の際に119番通報をした場合、いったん千葉市消防局につながり、そこから管轄消防署に電話が転送される仕組みになっています。

しかしながら、この方法では受信状態が悪く、せっかく通報されても相手方の声が聞き取れない場合が多々あります。

そこで、自動車電話又は携帯電話から火事や救急の緊急通報をする場合、119番にかけるのではなく、八日市場市外三町消防組合消防署の一般電話(0479-72-0119)へかけていただく方法がより確実に覚知でき、早期出動にもつながりますので、自動車電話や携帯電話をお持ちの方は、ご承知おきください。

八日市場市外三町消防組合消防署

## 消防署からのお願い