

平成23年度上半期の財政状況(4月1日~9月30日)

一般会計予算額 111億9,138万円(収入率53.9% 支出率40.6%)

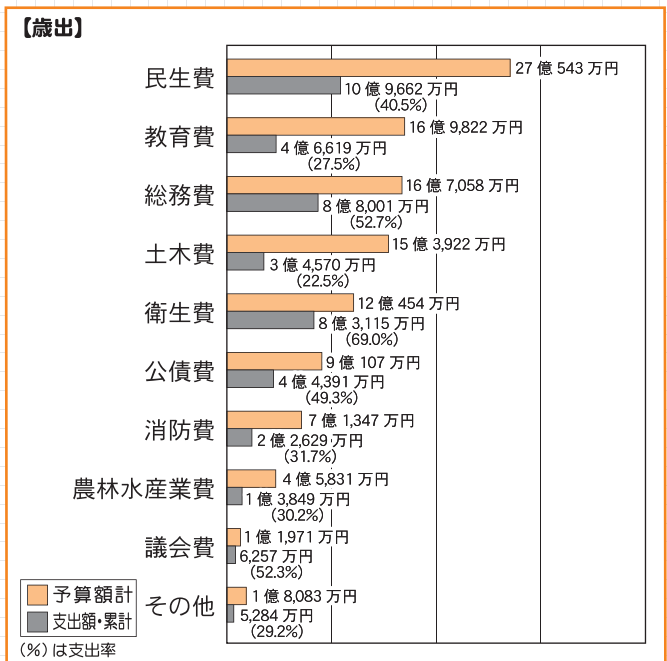
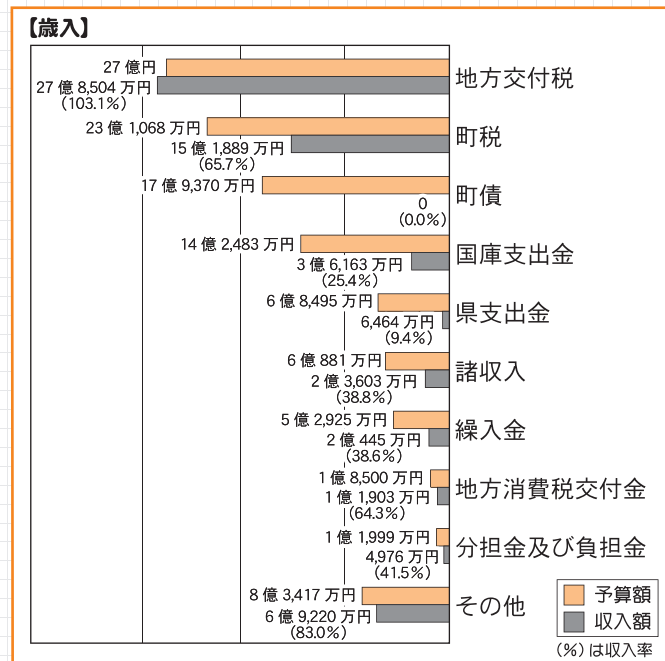
平成23年度の一般会計の歳入歳出予算は95億5,000万円でスタートしました。その後3回の補正を行い、前年度からの繰越事業費を加えた9月末現在の予算額は111億9,138万円となっています。

補正の主なものは、歳入が前年度繰越金の増加などで、歳出が東日本大震災により被害を受けた施設の復旧や災害見舞金の給付、財政調整基金積立金の追加などです。

《一般会計の収支状況》

歳入予算額 111億9,138万円
収入済額 60億3,167万円

歳出予算額 111億9,138万円
支出済額 45億4,377万円

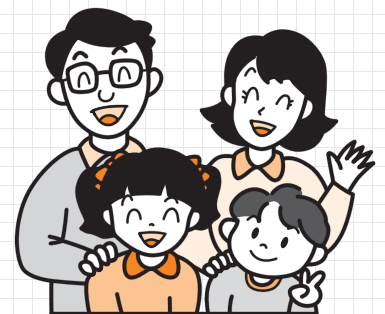


※予算額には、前年度からの繰越事業費も含まれています。

■上半期に町民1人あたりに使われたお金 1人あたり177,665円

総務費	34,409円	公債費	17,357円
民生費	42,879円	農林水産業費	5,415円
教育費	18,228円	消防費	8,848円
衛生費	32,499円	議会費	2,447円
土木費	13,517円	その他	2,066円

(平成23年10月1日現在の人口25,575人で計算)



《特別会計の収支状況》

■特別会計

区分	予算額	収入済額	支出済額
国民健康保険	34億7,661万円	14億9,978万円	14億6,143万円
後期高齢者医療	2億1,022万円	7,738万円	4,335万円
介護保険	17億4,207万円	8億2,659万円	7億2,554万円
農業集落排水事業	5,360万円	4,764万円	2,413万円
東陽食肉センター	1億9,675万円	1億5,172万円	9,021万円

■病院事業会計

区分	予算額	収入済額・支出済額
収益的	収入	12億804万円 / 7億1,785万円
	支出	12億804万円 / 5億3,507万円
資本的	収入	5億1,065万円 / 9,307万円
	支出	5億7,580万円 / 7,871万円

※収益的収支：企業の経営にかかる収支

※資本的収支：医療機器や建物等の設備にかかる収支