



ステージが設けられ広々とした食堂

養

# 「坂」



居室の中で最も多いタイプの個人用洋室



玄関ロビーもゆったりスペース

## デイサービスセンター

坂田苑の1階部分に併設されたデイサービスセンターは、在宅の虚弱・ねたきりのおとしよりに、入浴サービスなどの各種サービスを提供し、おとしよりの社会的孤立感の解消や心身機能の維持を図るとともに、介護している家族の身体的・精神的負担の軽減を図ることを目的とした施設です。同センターは、この4月から既に始動しており、サービスの内容等は次のとおりです。

◆利用できる方

おおむね65才以上のおとしよりで、虚弱・ねたきり等のため日常生活を営むのに支障のある方を対象としています。

◆主なサービス

### センターの一日

- 9:00 リフト車でお迎えに
  - ↓
  - 10:00 受付
  - ↓ 健康チェック
  - 10:30 (血圧、一般状態)
  - ↓ プログラム活動
  - 12:00
  - ↓ 昼食
  - 13:00
  - ↓ 入浴
  - 15:00
  - ↓ ティータイム
  - 15:30 リフト車でお送り
  - ↓
  - 16:00
- ※おとしよりの好みや、体調により異なる場合があります

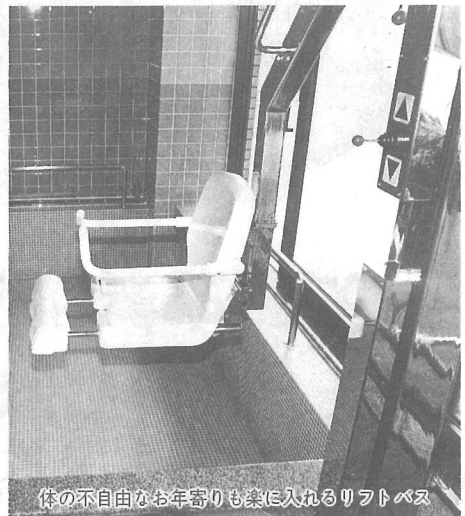
- ◆生活指導・日常動作訓練・養護・健康チェック・入浴・給食・送迎など
- ◆利用定員 1日当たりおおむね15名
- ◆利用日 毎週月曜日から金曜日の午前9時から午後4時まで
- ◆費用 1回800円



リフト付の送迎車は車イスのまま利用できます

## ショートステイ

- ◆介護者に代わって短期間老人ホームにお預かりしておとしよりのお世話をします。
  - ◆利用できる方 介護者の介護疲れや冠婚葬祭、旅行などによって一時的に自宅で介護を受けることができないおとしよりの65才以上の虚弱老人
  - ◆定員 4名
  - ◆利用期間 原則として7日間
- ※申し込みと問い合わせは、役場福祉課 ☎82-11111 又は坂田苑 ☎82-0320 へ。



体の不自由なお年寄りも楽に入れるリフトバス