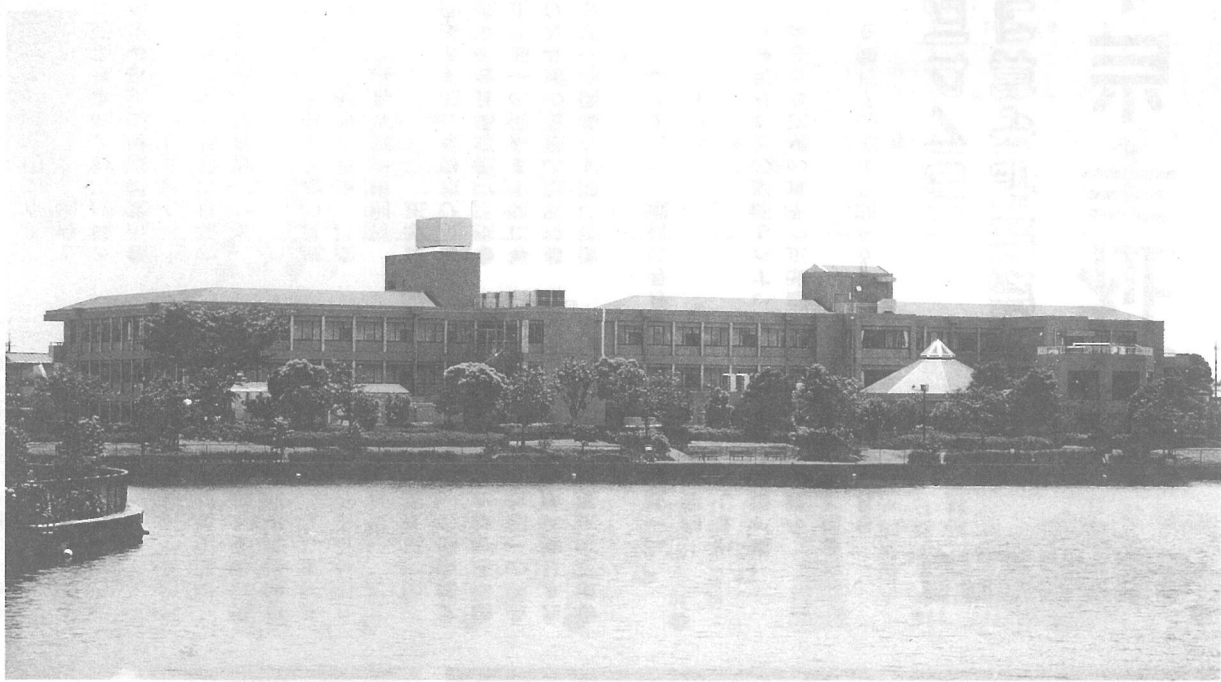


護老人ホーム

「田苑」が完成



坂田池畔にある山武郡市広域行政組合立養護老人ホーム「坂田苑」の建て替え工事がこのほど終了。6月6日には、落成式典が行われ、實川町長をはじめ郡内市町村長、地元県議会議員など多数の来賓の方々が、入所者のおとしよりとともに完成を祝いました。

居住空間を充実 居室は全て個室

平成5年から2箇年計画で建設された同苑は、鉄筋コンクリート造り3階建て、建物面積は併設されたティンサービスセンターとショートステイの施設部分を含めて4016㎡。(約1200坪)居室には、郡内の同様施設としては初めて個室化が導入され、個人用洋室が66室、同和室が20室で、このほか夫婦入所者などを考慮して二人用洋室が5室、同和室が2室用意されています。食堂は、2階部分までの吹き抜けを持つ八角形の建物で、ゆったりとした気分で食事が楽しめるよう周囲は主にガラス張り。また、浴室は水と緑の豊かな自然に恵まれた

ふれあい坂田池公園や坂田城跡が望める絶好の位置に配置されているなど居住空間の充実が図られています。



坂田城跡や坂田池が一望できる浴室