

# DATA FILE

## YOKOSHIBAHIKARI

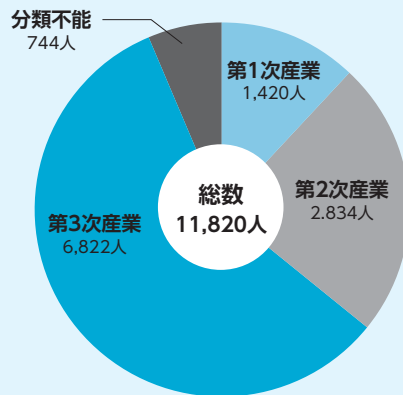
横芝光町誕生10周年記念町勢要覧2016 [統計資料編]





### 産業別就業者人口

国勢調査 平成22年10月1日



### 工業

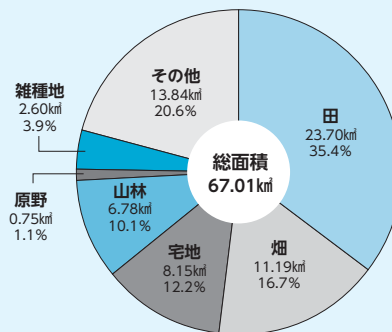
工業統計調査 平成25年12月31日

事業所数	54
従業員数(人)	1,252
製造品出荷額(万円)	4,013,080



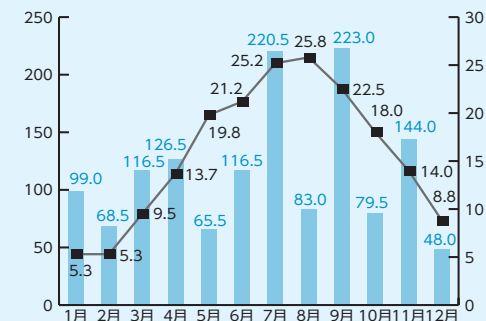
### 地目別土地面積

税務課 平成27年度



### 月別降水量と平均気温

気象庁ホームページ 平成27年1月~12月 単位: mm, °C



### 人口と世帯数

住民基本台帳 平成28年1月1日

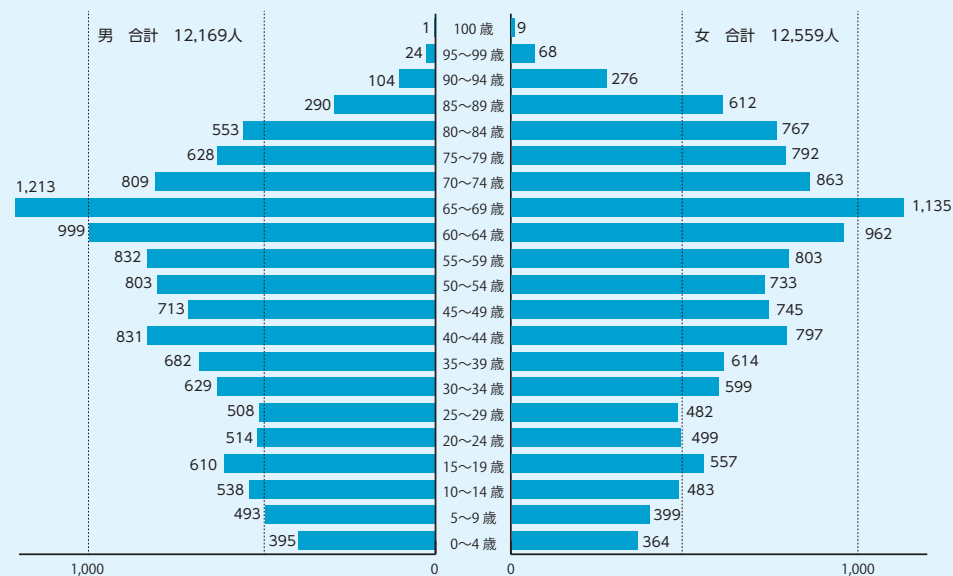
総人口(登録人口)	24,728人
世帯数(登録人口)	9,545世帯

国勢調査人口 平成22年10月1日

人口総数	24,675人
世帯数	8,278世帯

### 男女年代別(5歳刻み)人口

住民基本台帳 平成28年1月1日 単位: 人



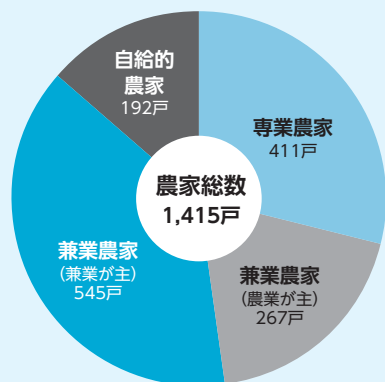
### 商業(卸売業・小売業)

商業統計調査 平成26年7月1日



### 専業兼業別農家数

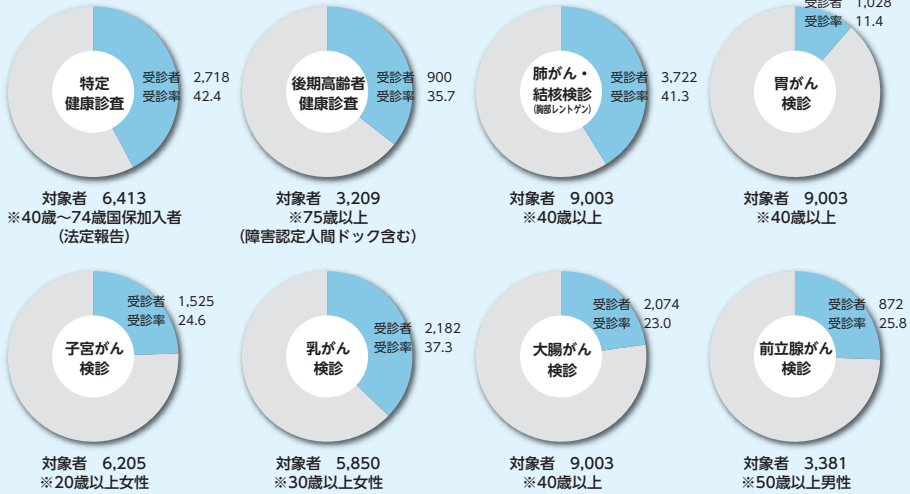
農林業センサス 平成22年2月1日



販売農家数(戸)	1,223
農業事業者数(販売農家 人)	3,481
経営耕地面積(ha)	2,556
内販売農家(ha)	2,498
内自給的農家(ha)	58

### ■健診（検診）受診者数

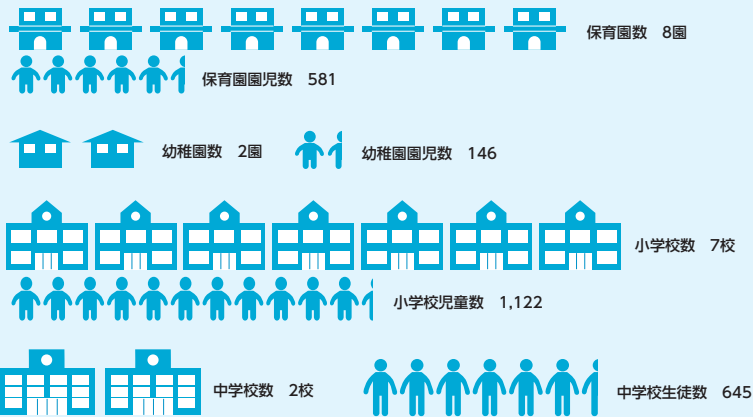
平成26年度 単位：人、%



肺がん(略痰)検診受診者数	290	骨粗しょう症検診受診者数	844	成人歯科健康診査受診者数	80
※希望者/40歳以上		※希望者/19歳以上女性		※希望者/19歳以上	

### ■保育園、幼稚園、小・中学校の状況

保育園園児数：平成27年度 其他：学校基本調査（平成27年5月1日） 単位：人



### ■図書館の状況

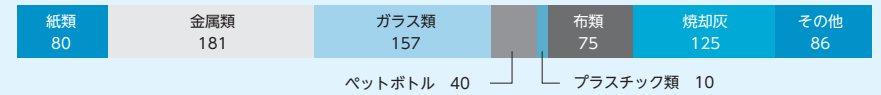
平成26年度  
資料所蔵数は平成27年12月31日現在  
単位：人、冊

図書館利用者数	197,983人	(平成27年 3月31日現在)
図書貸出冊数	367,308冊	( " " )
資料所蔵数	390,975冊	(平成27年12月31日現在)

### ■ごみ再資源化

平成26年度一般廃棄物処理事業実態調査 単位：t

再資源化総量 754



### ■環境衛生

平成26年度浄化槽等処理人口票

合併処理浄化槽設置台数(台)	3,246
合併処理浄化槽処理人口(人)	10,900

### ■ごみ収集量

平成26年度一般廃棄物処理事業実態調査 単位：t

可燃	資源	粗大
4,803	445	147
不燃	その他	直接搬入
578	7	916

### ■道路の状況

山武土木事務所、横芝光町道路台帳 単位：m

国道延長	4,354 (平成26年4月1日)
県道延長	51,510 ( " )
町道実延長	758,983 (平成27年3月31日)
1級町道	46,674 ( " )
2級町道	51,206 ( " )
その他町道	661,103 ( " )

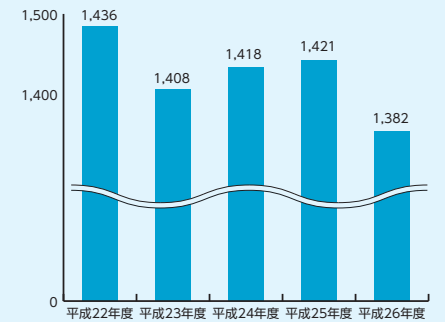
### ■公共交通機関利用状況

横芝光インター：平成27年1月～12月 千葉県道路公社  
その他：平成26年度乗実績

横芝光インター 1日平均交通量	5,597
空港シャトルバス(人)	96,425
循環バス	29,163
デマンド(乗合)タクシー	3,095

### ■JR横芝駅1日平均乗車人数

JR東日本ホームページ 単位：人



### ■交通事故発生状況

平成27年1月1日～12月31日 千葉県警察本部

人身事故発生件数(件)	69
死亡者数(人)	2
負傷者数(人)	80
救急出動(件)	1,080

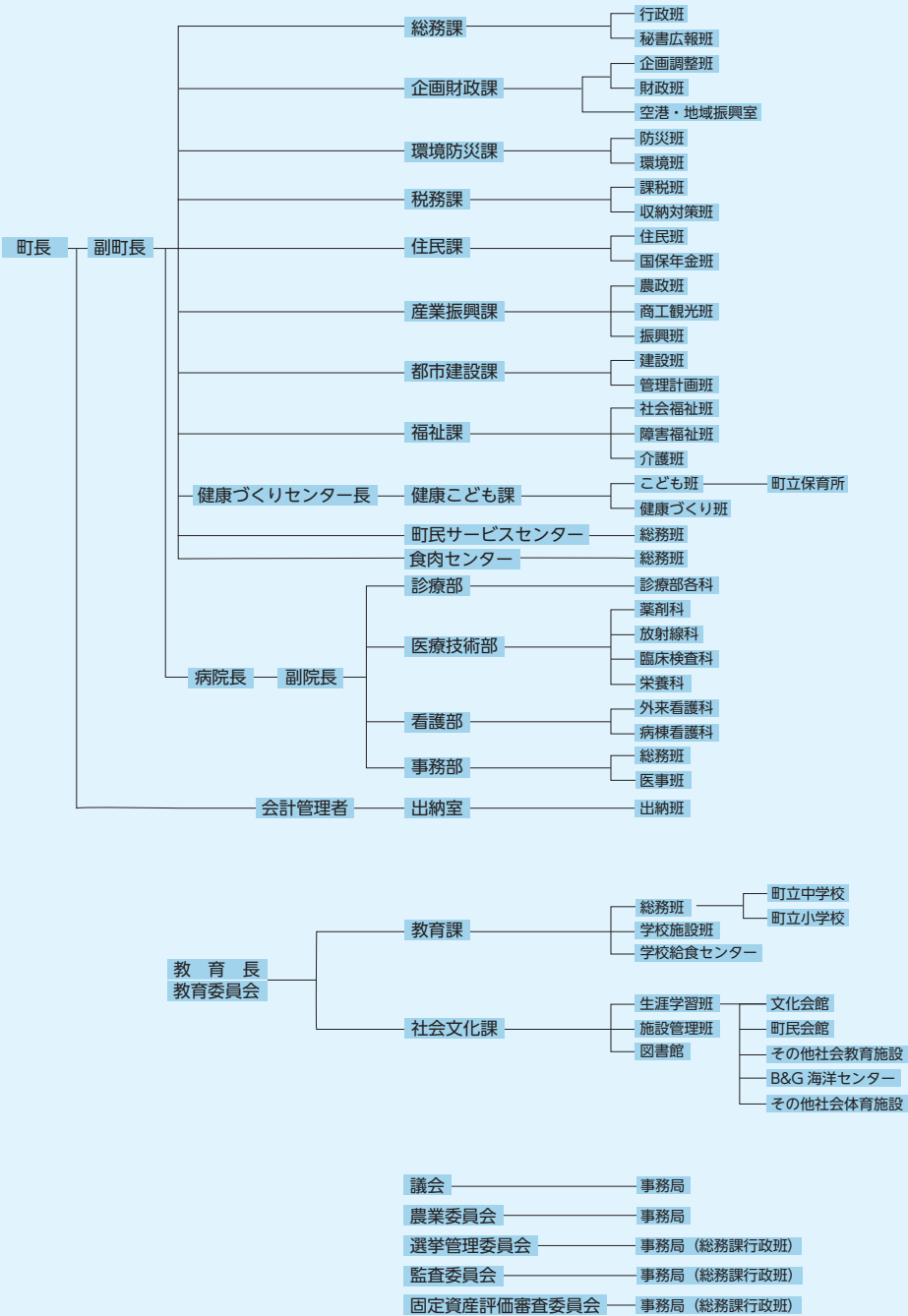
### ■消防・救急

救急出動：平成27年1月1日～12月31日 消防年報  
その他：平成27年4月1日現在

消防分団数	8
消防団員数(人)	492
ポンプ車(台)※	9
積載車(台)	14
水槽付積載車(台)	4

※ポンプ車9台の内水槽付ポンプ車1台





平成28年4月現在

