

変わる駅周辺

かつては賑わいを見せていた町の市街地も、車社会の発展や都市計画決定（空港周辺市町村同時決定）のずれ込みなどにより整備の遅れが余儀なくされ、特に町の中心地である駅周辺は整備の遅れが目立ち活気を失いつつあります。

そこで町では、市街地の街路灯を再整備し、商店街の活性化を図る一方、駅前緑地や駐車場を備えた広場の整備を進めてきました。また、駅裏については町の中心地にふさわしい開発計画を進めています。そこで今号では変わりつつある駅周辺にスポットをあててみました。

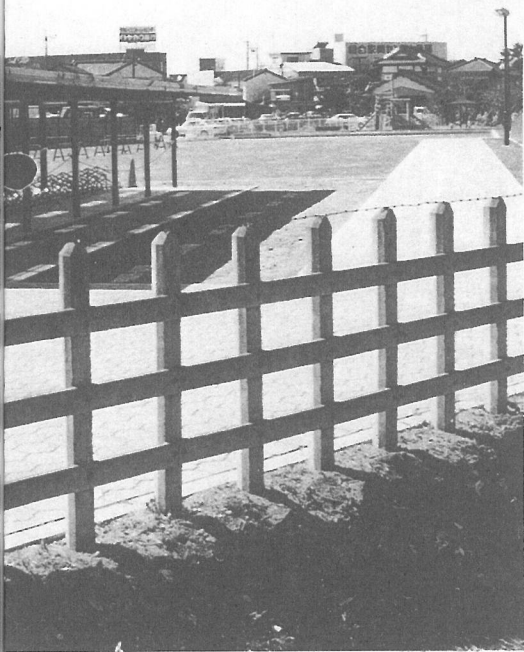
完成間近な横芝駅前広場

JR横芝駅西側に整備している駅前広場は間もなく完成します。

平成4年度に着手したこの広場は、駅周辺整備事業の一環として旧国鉄用地を国鉄清算事業団から払下げを受け2箇年計画で整備を進めていたものです。

面積は3700㎡で、広場内には駅や商店街を利用する方々のため、57台分の駐車場と72台分の駐輪場が設けられています。

また、周辺住民の憩いの場として利用できるよう砂場や遊具を備えた児童公園も整備されています。



駅東側も整備

駅の東側には、旧国鉄用地約



整備が予定されている駅東側

3500㎡の土地があり、将来的には西側の広場と一体に利用できるような近代的な空間として整備を予定しています。

開発計画が進む駅裏



街路灯が再整備された商店街

