



センター関連事業費、給食センター事業費など
 支出済額 4億5027万円
 予算に対する支出率 92%

衛生費
 各種疾病予防事業費、ごみ処理等環境美化対策費など
 支出済額 4億6656万円
 予算に対する支出率 95%

その他
 議会費、商工費、消防費、公債費(借入金返済)など
 支出済額 6億1509万円
 予算に対する支出率 95%

合計
 支出済額 40億7239万円
 予算に対する支出率 87%

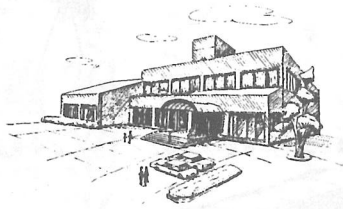
一般

支出は40億7239万円

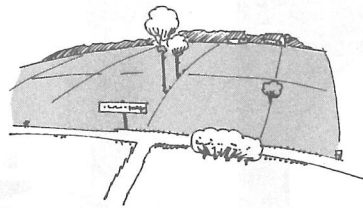
特別会計

国民健康保険会計	
収	収入済額 8億9448万円
入	予算に対する収入率 86%
支	支出済額 8億6476万円
出	予算に対する支出率 84%

老人保健会計	
収	収入済額 5億9803万円
入	予算に対する収入率 88%
支	支出済額 5億9972万円
出	予算に対する支出率 88%



建物 36,635㎡

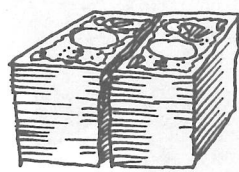


土地 377,880㎡

町の財産と借入金



町債 16億6593万円



基金 24億2346万円



出資により権利 8082万円

- 土地・建物
 役場、学校、保育所、文化会館、公園などの土地や建物。
- 基金
 特定の目的のために行う資金の積み立て。財政調整基金、図書購入基金など。
- 町債
 多額の費用を要する事業等の財源に充てるため資金を借り入れることにより生ずる長期債務(返済の義務)。学校建設事業債など。
- 出資金
 一定の事業を営む法人や組合に対する設立助成、又は財政的援助のための金銭提供。水道企業団出資金など。