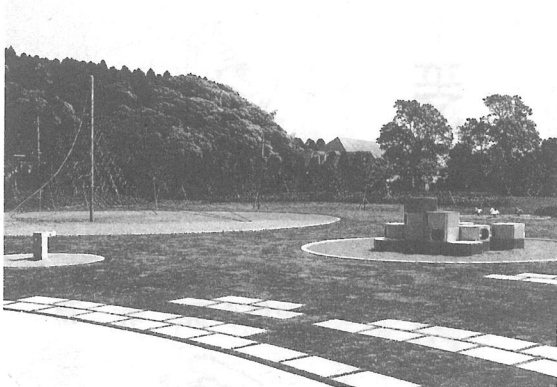


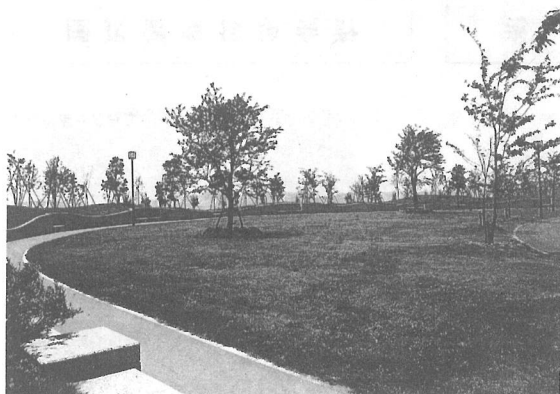
# ふれあい坂田池



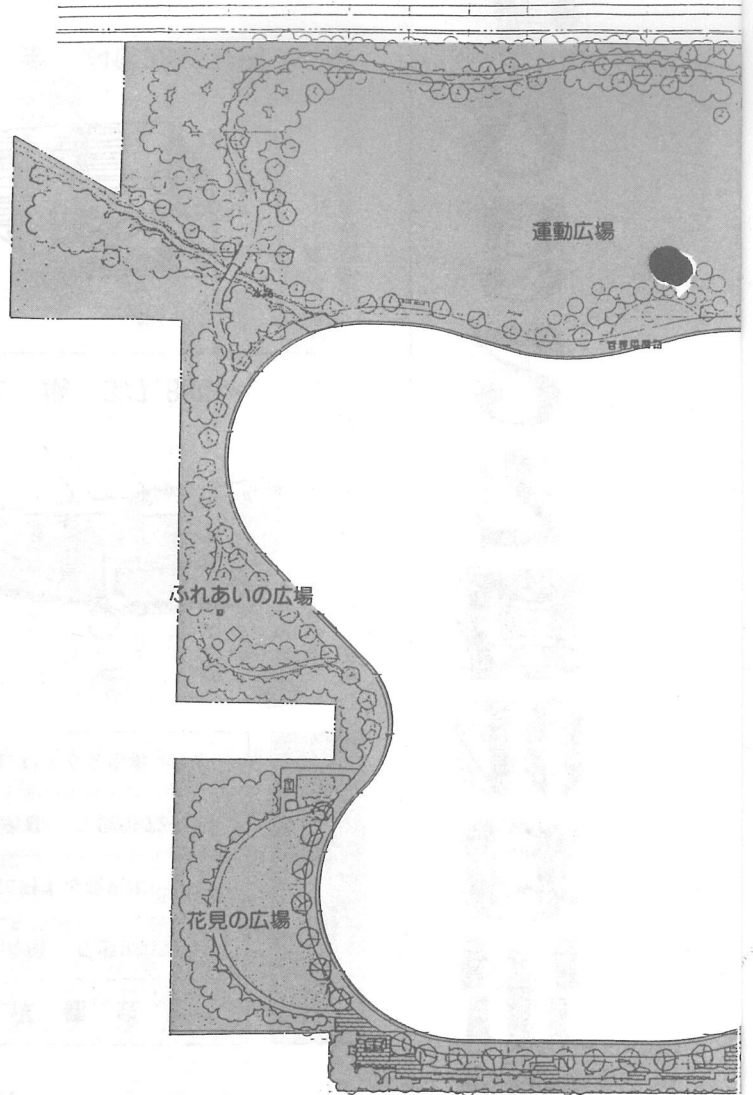
ザイルクライミングなどの遊具が設置されている子どもの広場



広々とした運動広場は軽スポーツなどが楽しめます



桜がメインに植えられた花見の広場



の大きい総合的なスポーツ公園  
が誕生することになります。

公園名の名付け親である堀越  
四郎（姥山）さんをはじめ、園  
内樹木の寄贈者などの方々には式  
典の席上、賞状や感謝状が贈ら  
れました。

寄贈者

社団法人 日本プロゴルフ協会

椎の大樹 1本

プロゴルファー 尾崎将司

桜の木 15本

横芝ロータリークラブ

梅の木 1本

総武中央ライオンズクラブ

桜の木 50本

株式会社 横芝緑化

園名石・タブの木 1本