



募集

自衛官

防衛庁では、2等陸、海・空士を次のとおり募集しています。

- 応募資格** 日本国籍を有し、18歳以上27歳未満の男子
- 試験** 受け付け日に指定しています。(1年間を通して受け付けています)
- その他** 陸は2年、海・空は3年を任期として任用され、曹・幹部への道が開かれます。
※くわしいことは、自衛隊成田募集事務所(☎0479②6275)にお問い合わせください。

放送大学生

放送大学では、平成5年度の学生を募集しています。

- 募集人員** 全科復修生(卒業を目指す学生)7000人
選科復修生(1年間在学する

学生)・科目復修生(1学期間在学する学生)

- 願書受け付け** 平成5年2月15日(月)まで
- ※申し込みとお問い合わせは放送大学本部(☎043-276-5111)へ。

さわやか県政 ふれあい講座生

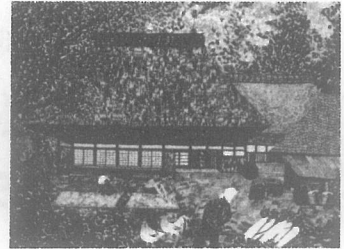
県では「21世紀の千葉・そして山武」をテーマに山武地域にかかわりの深い県の施策などをわかりやすく紹介しますので、気軽に参加してください。

- とき** 1月20日・21日 両日午後1時30分から
- 場所** 東金文化会館
- 対象者** 山武地域に住んでいる満20歳以上で、2日間とも参加できる方。
- 申し込み方法** 官製はがきに住所、氏名、年齢、職業、そして電話番号を記入し、「ふれあい講座希望」と書いて申し込んでください。また、電話でも申し込みできます。
- 申し込みと問い合わせ先** 東金市東新宿1-1-11山武地域県民センター(☎0475⑤3861)。

牛乳容器 「はり絵」コンテスト

県酪農農業協同組合連合会

では、牛乳パック・キャップを使った「はり絵」コンテストの作品を募集しています。くわしいことは、千葉県酪農農業協同組合連合会(☎043-243-1311)へ。



昨年の優秀作品

農業基本調査にご協力を

県では、毎年2月1日を期して農業基本調査を実施しています。

この調査は、農業に関する基本的事項を調査し、本県農業の実態を明らかにして、これからの農業諸施策の立案と推進に必要な基礎資料を整備することを目的としています。

調査はすべての農家を対象に行います。調査委員が農家のみなさんのところにお伺いしますので、正しい内容をお聞かせください。みなさんのご理解とご協力をお願いします。

なお、くわしいことは役場企画空港対策室(☎内線326)へ。

議会

- | | | |
|-----|------------------|-----|
| 24日 | 東陽病院組合議会 | 光町 |
| 18日 | AI A地鎮祭 | |
| 16日 | 定例町議会(第3日) | 成田市 |
| 15日 | 第11回成田空港問題シンポジウム | |
| 14日 | 定例町議会(第2日) | |
| 12日 | 屋形ライスセンター総会 | |
| 9日 | 定例町議会(第1日) | |
| 4日 | 議会全員協議会 | |
| 1日 | 議会運営委員会 | |
| 24日 | 東陽病院組合議会 | 成東町 |
| 22日 | 成東交通安全対策協議会 | |
| 21日 | 栗山川期成同盟会陳情 | |
| 19日 | 農政審議会 | |
| 18日 | AI A地鎮祭 | |
| 16日 | 定例町議会(第3日) | |

受賞おめでとう

でございます(敬称略)

- 千葉県社会教育委員連絡協議会表彰**
藤平 清(屋形)
- 山武郡市地方教育委員会連絡協議会教育功労表彰**
渡辺忠勇(横芝中学校長)
- 山武地方社会教育功労表彰**
太田 潔(栗山)