

# 一般質問 幅広い分野で活発な議論

## 成田財特法

**問** ①平成6年度から当町と松尾町が成田財特法の枠の中に入ると聞いているが、適用された場合は町にどのような効果があるか。②また、これらを踏まえた向こう10年の事業計画について伺いたい。

**答** ①成田財特法は、空港周辺地域における公共施設等の計画的な整備を促進するため、国の財政上の特例措置で、昭和45年に制定された時限立



財特法は今後の町づくりに大きく影響

法である。

現在、空港周辺の成田市など、1市5町が財特法の適用をうけている。しかし、平成6年3月までの法律であるため、期限延長と合わせて飛行直下にある横芝町と松尾町を対象地域に加えるよう国へ要望していることとするものである。したがって、現時点では確定的なものとは言えないが、適用されれば財政面などでメリットも多いので、今後の町づくりに大きく影響するものと思われる。②主なものとして、道路をはじめ下水道施設、ゴミ処理施設などの生活環境施設の整備や福祉施設の建設教育施設の整備などを計画している。

## 町民との対話

**問** 町民との集会がとぎれていくようだが①方法、手段に問題はなかったか。②今後開

催する予定は。③町から地域の集会所などへ出向く考えはないか。

**答** ①今年の2月と5月に、開かれた町政の一環として「これからの我がまちを語る会」と題し会議を行った。時期的な問題があつて、出席者が少なかったので人選の方法や人数、会議の内容など合わせて検討している。②町民と一体となった行政を推進するには、このような会を持つことは大切なことと考えているので、今後も続けたい。③要望があればいつでも出向いて行きたい。

## 総合福祉センター

**問** 高齢化社会に備えた福祉施策として、各目的な機能を完備した総合福祉センターを建設してはどうか。

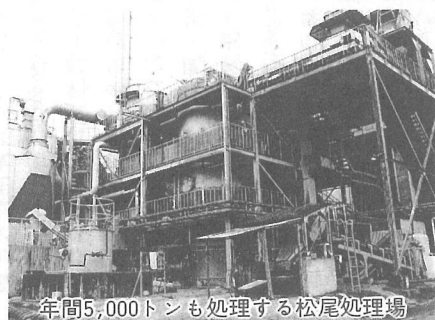
**答** 社会福祉協議会が福祉法人として独立し、さまざまな福祉事業を町と一体となつて

推進している。今後は核家族化が進行する中で、更に高齢化が進むと思われるので、21世紀へ向けて福祉の拠点づくりとして、関係機関などと十分協議を重ね、将来的には福祉センターなどの福祉施設も整備したい。

## ゴミの減量化対策

**問** ゴミ問題については、各市町村さまざまな対策を講じているようだが、家庭で生ゴミなどを処理できるコンポストの補助事業に取り組んではどうか。

**答** 生ゴミなどの可燃ゴミについては、山武郡環境衛生事業振興組合(横芝町外3町1村)の焼却場で処理しているが、年々その量が増え、施設の傷みがひどく老朽化している。施設の整備を行う予定ではあるが、生活が豊かになつた反面、ゴミの量は増えつ



年間5,000トンも処理する松尾処理場

## 公共施設の改善

**問** 公共施設については、利用する側の立場に立った整備をお願いしたい。①上堺会館の玄関を、お年寄りや身障者の方のため、段差のない近代化会館の集客室が狭く感じら