



自分の意志でしっかり投票
きれいな選挙

7月26日は
参議院議員選挙

任期満了に伴う参議院議員選挙は、7月26日(日)に投票が行われます。

とかく国会議員の選挙は親近感がうすく、なおざりにしがちですが、私たちの暮らしと切り離せないのがこの選挙です。

大切な一票をムダにすることのないよう、必ず投票してください。

投票できる人

投票できる人は、次の要件を満たしている人です。

● 年齢要件 昭和47年7月27日までに生まれた人

● 住所要件 平成4年4月7日までに住民登録をし(転入した人は届け出の日)、引き続き3か月以上住民基本台帳に記載されている人

不在投票

投票日に仕事や旅行などで投票できない人は、不在者投票

票の制度がありますので、ご利用ください。

日時 7月8日(水)から25日(土)

午前8時30分から午後5時まで

※土・日曜日にも投票できます。

(印鑑が必要です)

場所 町選挙管理委員会

選挙に関するお問い合わせは選挙管理委員会(☎011-11)へ。

11)へ。

平成4年度 市町村職員 合同採用試験

平成4年度、市町村職員合同採用試験を次のとおり実施します。

● 試験日時 9月20日(日) 午前10時

● 試験場所 県立東金高等学校

● 受け付け期間 8月3日(月)～14日(金)

● 受験申し込みと受け付け場所 申し込み者の希望市町村人事担当課または、山武郡市広域行政組合総務課(☎0475-0251)

※受験資格についても確認してください。

各市町村職種別採用予定人員

区分 団体名	一般行政職		消防職	保母職	保健婦	幼稚園論	土木		建築		電気	介福祉士
	上級	初級					上級	初級	上級	初級		
東金市	6	3		若干		若干	2	2				
大網白里町	2	3		1			2	4	1	1		
九十九里町		3						1				
成東町		1		1								
山武町		4						1				1
蓮沼村		1										
松尾町		2		2	1							
芝山町		1										
山武郡市広域水道企業団		2						2			2	
九十九里地域水道企業団								1			1	
山武郡市広域行政組合				3								

お座敷列車

"なのはな号"で行く
榛名山と伊香保温泉の旅

● 旅行期日 10月21日(水)・22日(木)

● 旅行代金 一人3万5千円

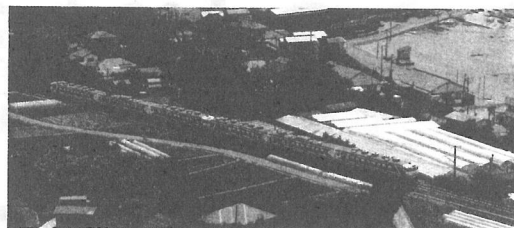
● 募集人員 200人

(満席になり次第締め切り)

● 宿泊先 伊香保温泉 ホテル天坊

※お問い合わせと申し込みは、横芝駅

(☎020052)へ。



※農業委員会委員一般選挙は、8月19日(水)です。