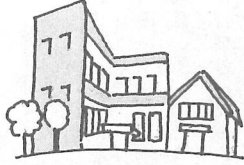
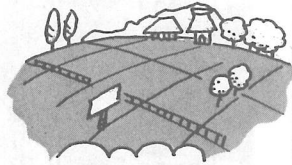


建 物



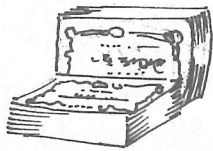
36,547㎡

土 地



378,914㎡

町 債



15億1,617万円

基 金



24億5,742万円

町の財産と借入金

処理等環境美化対策費など	支出済額 4億0435万円	予算に対する支出率 97%
その他	支出済額 38億0073万円	予算に対する支出率 86%
議会費、商工費、消防費、公債費（借入金の返済）など	支出済額 5億4280万円	予算に対する支出率 96%
合 計	支出済額 5億4280万円	予算に対する支出率 96%

山武郡市広域行政組合
平成4年度一般会計予算

山武郡市広域行政組合（山武郡市1市7町1村で組織され、共同で火葬やし尿処理等の事業を行う）の本年度の一般会計予算は、30億5116万4千円で、昨年度より12.7%の増となっています。

このうち、横芝町の負担金は、5210万9千円で昨年に比べて、525万4千円（11.2%）の増となっています。

歳 入	
分担金及び負担金	17億4278万円
使用料及び手数料	6億877万4千円
繰入金	2億870万1千円
諸収入	2億225万6千円
その他	2億1065万3千円
歳 出	
消防費	13億6420万1千円
清掃費	8億5404万7千円
総務費	3億3723万7千円
民生費	2億1325万6千円
その他	2億7642万3千円

- 土地・建物
役場、学校、保育所、文化会館、公園などの土地や建物。
- 基金
特定の目的のために行う資金の積み立て。財政調整基金、図書購入基金など。
- 町債
多額の費用を要する事業等

ことばの意味

出資による権利など



6,707万円

の財源に充てるため資金を借り入れることにより生ずる長期債務（返済の義務）。学校建設事業債など。

● 出資金
一定の事業を営む法人や組合に対する設立助成、又は財政的援助のための金銭提供。水道企業団出資金など。



特別会計

国民健康保険会計	
収入	収入済額 8億2935万円
	予算に対する収入率90%
支出	支出済額 7億8150万円
	予算に対する支出率85%

老人保険会計	
収入	収入済額 5億9003万円
	予算に対する収入率85%
支出	支出済額 5億6886万円
	予算に対する支出率82%