

豊かな 自然を生かす

坂田池

ふれあい公園の整備

横芝町のシンボル公園として、多くのみなさんから期待が寄せられている坂田池ふれ



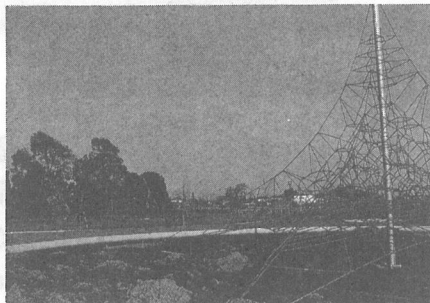
次の日曜日には、出かけてみませんか
坂田池ふれあい公園一部開放
(関連記事20ページ)

あい公園(仮称)は、すでに、県道沿いと池の南側の区域が利用できるようになったほか、坂田池の北側から西側の区域の一部も完成し、樹木などの養生期間に入っています。

この公園は、坂田池周辺の豊かな自然の中で、春の桜を

はじめとする四季の花や、池に浮かぶ水鳥などに親しみながら、広場や園路を利用した軽スポーツなども楽しめる公園として整備され、平成4年度には、ほぼ全域が完成する見込みです。

なお、完成した区域から順次開放していく予定ですが、完成しても樹木や芝などの養生が必要になりますので、全面的に利用できるのは平成5年の夏か秋ごろになる予定です。



もう少しで、子どもたちが遊ぶ姿が見られそう(子どもの広場)

本年度の主な事業

場所 坂田池北側から西側の区域約2・5ヘクタール
事業費 約1億6000万円
整備概要 運動広場、園路、流れ、休憩施設の整備、植栽ほか
その他 実施設計など