

まちづくりアンケート

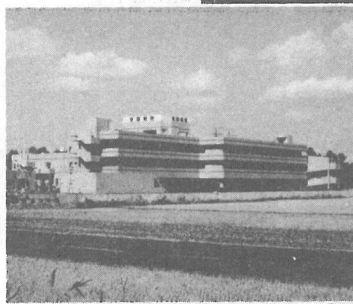
20歳以上の1,000人を対象
回答者 414人(41.4%)

まちづくり

重点施策は？

これから特に力を入れてほしい施策を25項目のうち5つまであげてもらったところ、「医療施設の充実」「駅周辺の再開発」が40%台と高く、「以下「高齢化社会対策」「生活道路の整備」「下水道の整備」「交通機関の充実」が30%台で続いており、いずれも生活に密着した施策が強く望まれています。

日常生活のなかで身近に感



医療の中枢を担う
新東陽病院



人・家・みち・川 あなたの街

じられる施策が上位を占めるなかで、「高齢化社会対策」が第3位にはいつており、遠い将来のことではなく、現実の問題としての関心の高さがうかがわれます。

「駅周辺の再開発」は、古川・両国新田地区(58%)、上町・本町・東町地区(47%)で特に高い要望となつていま

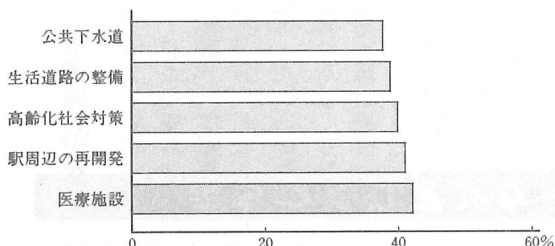
【グラフ-3】

要望の多いものは街路灯・防犯灯(38%)をトップに、医療施設、百貨店・スーパー、下水道、排水側溝、老人福祉施設が30%台で続いています。

女性からは医療施設の要望が、また、お年寄りの方からは老人福祉施設が多く望まれています。特に、栗山地区と上塚地区では下水道の要望が出されており、栗山川の汚れが指摘されています。

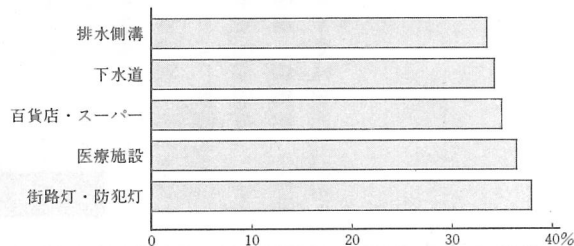
【グラフ-2】

重点施策〔グラフ-3〕



(注) 複数回答：5つまで

整備してほしい施設〔グラフ-2〕



(注) 複数回答：5つまで