

- 合議会議員 齊藤 重宏 会議員 小高 猶次
 ☆山武郡市広域水道企業団議 議員 小高 猶次
 ☆山武郡市広域行政組合議 議員 小高 猶次
 ☆九十九里地域水道企業団議 議員 小高 猶次

総務常任委員会			
◎	夫満 夫次雄	英 信 猶 祐 征	四 郎
○	屋野 木 高 方 川	土 浅 大 小 行 小	
民生・文教常任委員会			
◎	雄 一 止 一 宏	敏 利 敬 浩 重	
○	井 原 山 川 藤	櫻 市 平 越 齊	
産業・建設常任委員会			
◎	夫 興 之 博 眞 一	英 泰 裕 秀	
○	島 本 藤 藤 本 井	川 河 伊 伊 野 宇	

◎委員長 ○副委員長

環境対策

モデル地区を助成

6月定例町議会

6月定例町議会は6月18日から21日まで4日間。国民健康保険税の引き下げや体の不自由な人への福祉手当の増額、また、よりよい環境づくりに取り組む自治会への助成などを含めた一億八千七百二十万九千円の平成二年度一般会計補正予算が審議され、いずれも可決されました。

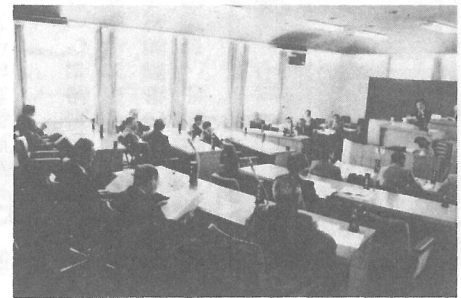
このほか、コメの輸入自由化に反対する請願、ゴルフ場の農薬汚染防止、原爆被害者援護に関する意見書も採択され、国へ要請することになりました。

一般質問では、4人の議員が環境・都市計画・福祉・税・消防など、幅広い分野にわたって町の考えを正しました。

●国民健康保険税条例の一部改正
 好景気を反映して、国保加入世帯の所得が増えているため、収支のバランスを考慮し税率を引き下げました。

所得割	123,188円 (△ 10,285円)
資産割	19,418円 (△ 511円)
均等割	42,900円 (△ 300円)
平等割	19,900円 (+ 100円)
計	205,400円 (△約 11,000円)

(注) 上の表は、世帯主の所得 2,392,000円 固定資産税 51,100円 国保被保険者3人として試算した国保税 ()内は、平成元年度の国保税との比較



●共同利用施設の設置および管理に関する条例の一部改正
 鳥喰下共同利用施設の所在地番が、ほ場整備事業により変更になりましたので、関係条項を改正しました。

●在宅重度精神薄弱者及びねたきり身体障害者福祉手当支給条例の一部改正

●ねたきり老人福祉手当支給条例の一部改正

いずれも、県の補助基準額が引き上げられたことにより、手当の額が月額百円アップされました。

予算総額

四十一億

六千六百二十七万

九千円に

●平成二年度一般会計補正予算
 坂田池西側に計画している野球場用地の購入費用が主なものです。とりわけ、環境対策の一層の充実を図るため、空きびんの色分け作業等に積極的に取り組む、資源の有効活用とよりよい環境づくりにすすめている自治会へ、報償金が支給されることになりました。

した。
 ■コメの輸入自由化に反対する請願(2件)
 日本国民の主食であるコメは、現在の農業事情を考慮したうえで完全自給方針を堅持すべきであり、市場開放に反対する。

■ゴルフ場の農薬汚染防止に関する意見書
 ゴルフ場で使われる農薬は量も多く、周辺地域の水質・土壌汚染が生活環境を脅かしている。地球規模の環境保護が叫ばれている今、千葉県が打ち出した農薬使用禁止を支持するとともに、国に対し、早急に法制化するよう要請する。

■原爆被害者援護法の即時制定に関する意見書
 原爆被害者とその家族は肉体的・精神的に苦しみ、被害者本人の高齢化・病弱化など深刻な状況にある。「原爆二法」による救済措置は十分でなく、国家補償の精神に基づき、弔慰金・遺族年金や被害者年金の支給、医療制度の充実を含めた「原爆被害者援護法」を制定すべきである。