

こくほ Q & A ①

医療費は、医療の高度化や治療期間の長い成人病の増加、医療費の改定などで、毎年上昇しています。医療費の一定割合は保険税でまかっていますから、医療費が上がると、それに応じて毎年変更せざるを得ないのです。

そのため、次のようなことを心がけて医療費のムダ使いを避け、保険税の値上がり抑制にご協力ください。

医療費節約のための心がけ

1 家族ぐるみで健康づくりを

健康な家庭に病気は寄りつかない。何かからだにいいことを。

2 早期発見・早期治療を

健康診断などは積極的に受けよう。

3 ハシゴ診断はやめよう

検査・処置・注射・薬などをやり直すために医療費のムダ使い。

4 診療時間内に受診を

急病の場合はともかく、時間外は加算料金がつくし、お医者さんの負担にも。

5 薬ねだりはやめよう

やたらにねだる、指示どおりに飲まない。いずれも医療費のムダ。



保険税

ふだん健康な人でも、いつけがや病気になるかわかりません。国民健康保険（国保）は、みなさんが病気やけがをしたときに、経済的負担を軽くし、安心して医療を受けられることを目的とした制度です。国保は、どんな仕組みで、どう運営されているのでしょうか。また、みなさんの暮らしの中で、どのような役割を果たしているのでしょうか。こんな疑問にお答えし、国保への理解を深めていただけるよう、今月号からQ&A方式で、わかりやすく説明します。暮らしの一助となれば幸いです。

A

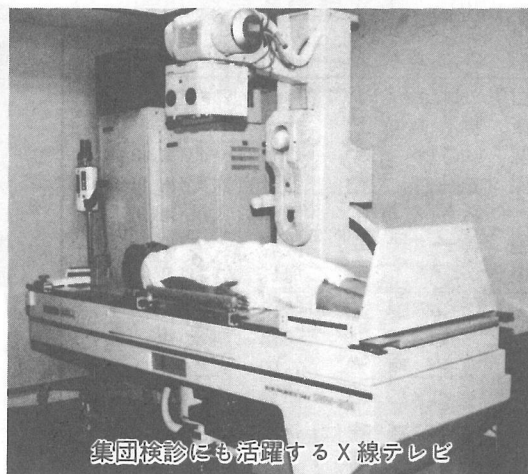
医療費と密接な関係があるためです。

Q

保険税はなぜ毎年高くなっていくのですか。

高度医療機器導入

X線テレビ装置



集団検診にも活躍するX線テレビ

東陽病院、たより

東陽病院では、年金積立金の還元融資を受けて、X線テレビ装置を導入しました。消化器系の透視撮影や造影剤を使用するレントゲン検査などさまざまな診療に威力を発揮し、みなさんの健康管理に役立っています。

東陽病院は
あなたの病院

身近な相談役

行政相談委員

行政相談週間
10月15日～21日

私たちの毎日の暮らしの中で、道路関係、環境衛生関係、年金関係など国の行政に対する苦情や要望、意見はありますか。「苦情はあるが直接役所へ行って言いにくい。」「どこへ申し出たら言いのかわからない。」という方は、

行政相談委員

江嶋 淑郎 横芝 484 (☎ 0738)