

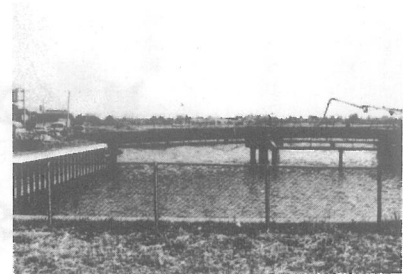
道路整備・農業基盤整備

63年度一般会計予算

29億

歳出

総務費	6億8,767万9千円
教育費	4億7,004万6千円
土木費	4億4,288万1千円
農林水産業費	3億6,907万5千円
民生費	3億5,371万9千円
公債費	1億8,665万5千円
衛生費	1億5,682万2千円
消防費	1億3,899万2千円
議会費	7,154万4千円
商工費	4,591万4千円
諸支出金	3,067万3千円
予備費	1,000万円



▲坂田池公園シンボル橋の建設



▶延長の予定される集落道
(木戸台)



▶本年度の完成をめざして
工事のすすむ坂田・遠山線

国民健康保険特別会計

8億1,823万4千円

歳入	国民健康保険税	406,006,000円	歳出	保険給付費	635,348,000円
	国庫支出金	330,741,000円		老人保険拠出金	131,184,000円
	繰入金	30,000,000円		総務費	30,372,000円
	療養給付費交付金	37,771,000円		その他	21,330,000円
	その他	13,716,000円			