

建設のあゆみ

【完 成】

- ◎木戸台共同利用施設…… 107.1m
- ◎道路改良工事
町道於幾・曾根合線…… 167m
- ◎道路排水整備工事
町道栗山南部2区内線…… 135m
- ◎農村総合整備モデル事業
栗山南部(字四海目～大鳥) 371m
- ◎防火貯水槽設置工事
栗山南部2地先…… 400m級

【工 事 中】

- ◎道路改良工事
町道坂田・遠山線(1工区) 288m
町道木戸台・小堤線…… 511m
町道北清水西区内線…… 407m
町道長倉区内線…… 475m
町道坂田・遠山線(2工区) 284m
- ◎道路排水整備工事
町道於幾区内線…… 129m
- ◎道路舗装補修工事
町道北清水東区内線…… 272m
町道北清水新青・関場線… 430m
町道屋形南区内線……61m
町道屋形宮前区内線…… 233m
町道長倉・取立線…… 726m
町道姥山区内線…… 102m
町道中台区内線…… 127m
- ◎農村総合整備モデル事業
集落排水整備工事
栗山南部(字平和～暁)…… 463m
栗山南部(鳥喰新田～栗山) 865m
安全施設工事
栗山南部(字平和～暁)…… 198m
農業用排水整備工事
於 幾……45m
- ◎大総小学校校塀等移転工事……85m
- ◎農業用施設災害復旧事業
農業用排水路災害復旧工事
屋形(矢板護岸)……10.6m
農業用水路災害復旧工事
鳥喰下(パイプライン)…… 1か所

千葉県東方沖地震



災害復旧資金の
利子補給を行います

昨年12月17日に発生した千葉県東方沖地震により被災されたみなさまに心からお見舞い申し上げます。

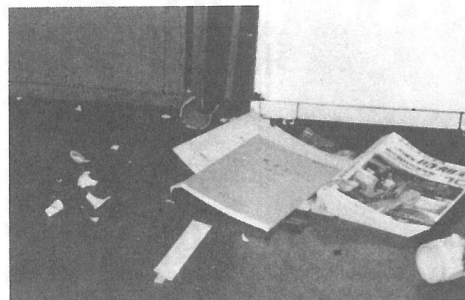
町では、この地震により被害を受けた方が、災害復旧のための資金を町の指定した金融機関より借り入れた場合、償還に係る利子の補給を次の要領により行います。(別表)

この利子補給を受けようとする方は、3月31日までに町長の発行する被災証明書添付して次の金融機関で手続きを行ってください。

千葉銀行／千葉相互銀行／千葉興業銀行／旭信用金庫／山武農業協同組合／千葉県商工信用組合

4月1日を過ぎると利子補

給が受けられなくなりますので、必ず3月31日までに金融機関での手続きを済ませてください。なお、詳しいことは、総務課庶務係へお問い合わせください。



対 象	地震により被害を受けた屋根瓦等の修繕資金(災害発生の日から2年以内に借り入れたものに限る)
利子補給対象額	金融機関からの借入金償還残高(限度額 10万円以上500万円以下)
利子補給率	年利3%以内
利子補給期間	借り入れの日から5年間以内