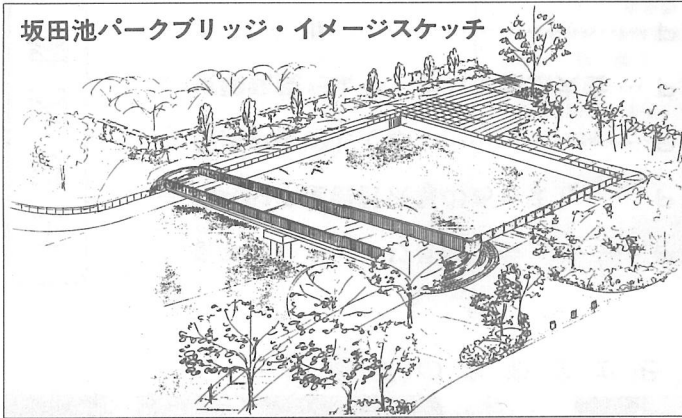


坂田池パークブリッジ・イメージスケッチ



橋の架設で 公園整備スタート(坂田池)

こうした中で、現在複合開発として進められております横芝工業団地やゴルフ場が完成をみますと、大総地区一帯は驚くほどの変貌と発展を遂げるものと思われまます。
坂田遠山線同様に、私がか

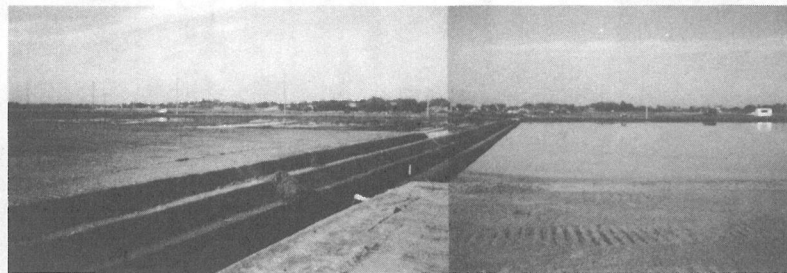
点を置いて進めてまいりました懸案の横芝工業団地計画につきましては、地権者の皆様のご協力と関係者の方々のご努力によりまして用地がまとまり、あとは県の行う造成を待つばかりとなりました。

また坂田池周辺の

公園整備につきましては、現在水資源公園の手で池のしゅんせつと護岸工事が着々と進められていますが、町では近々に公園のシンボルとなる橋の架設工事を行い、公園整備のスタートを切ることになっております。

以上の施策は、何れも北部の大総地区を拠点としておりますが、その波及効果は全町全域に及ぶものと確信しております。

海岸にも「憩いの場」を



また南部の上堺地区におきましては、幹線町道新青東線の改良事業や屋形地区を対象とした土地改良事業を実施するほか、海岸の環境整備として従来の海水浴場に階段式護岸を施し、その周辺には憩いの場として公園をつくりまます。

駅裏の整備 最重点課題

さらに市街地を中心とした横芝地区につきましては、下水対策など都市型の行政需要が山積しておりますが、数年前より都市計画の準備を進めその中で対応策を練り上げていくことになっております。

教育問題を中心として福祉や農政にも抜本的な改善を施さなくてはなりません。

とりわけ駅裏一帯の整備につきましては、坂田遠山線の延伸とともに、百年の大計として欠くことのできない重要課題でありますので、今後積極的にその対策を検討してまいります。

以上私の抱負の一端を申し上げましたが、これらの施策推進のためには、町民の皆様のご理解とご協力が不可欠です。一万四千町民の英知とエネルギーを結集し、総力をあげて取り組んでまいりますので、皆様のご支援とご協力を切望いたします。

また全町的な問題としましては、時代の推移を勘案し、

最後に皆様のご健勝とご多幸を心よりご祈念申し上げます。そして年頭のごあいさついたします。

湿地で泣いた住民も
数年後には安心して
農業にいそしめます
(屋形地区土地改良
事業)



みなが見ている幹線道路の整備(町道新青東線)