

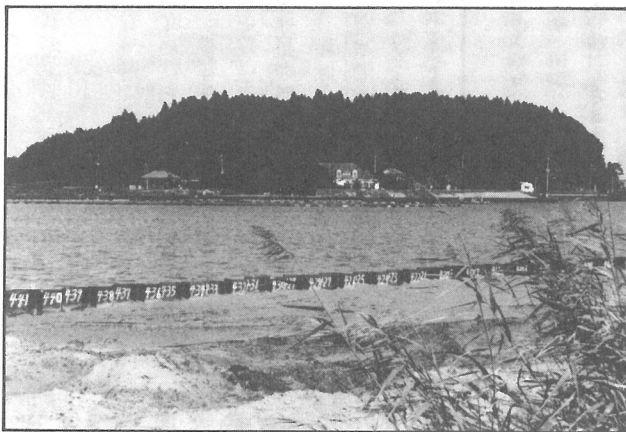
秀吉の小田原征伐で北条側についた井田氏が滅亡し、坂田城は徳川氏に接収されたため、遺臣たちはこの地に土着して農業を始めたという事です。

坂 田

この集落は、坂田城跡のふもとに位置し、県道横芝・下総線に沿ってほぼ南北に細長い集落です。

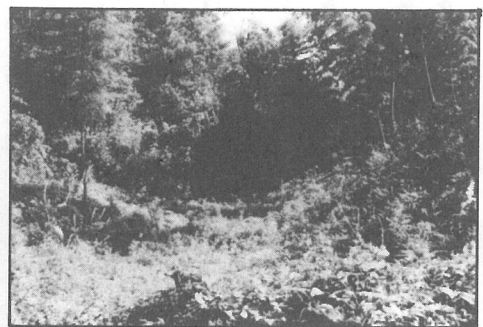
坂田城は14世紀中ごろ、千葉氏によって築かれたと伝承され、その後千葉氏の家臣の三谷大膳の居城となりました。さらに15世紀以降、井田氏に移り住み、その城下町として発展したということです。
(47世帯)

ふるよこしばの顔



坂田池と城山

現在坂田池は、水資源開発公団により調整池としてのしゅんせつ工事が行われています。この工事が終了後、池の周辺は町民の皆さんのいこいの場として町で公園などに整備する予定です。



空堀跡

坂田の台地を城跡方面に進んでいくと、何か所か、くぼ地があります。これはかつての空堀で、いまでも戦国の往時をしのぶことができます。