



広報

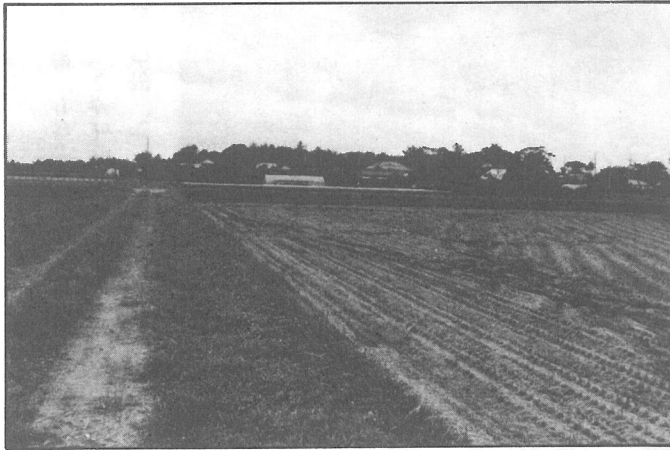
昭和62年

よこしば

10

No. 277

発行 横芝町役場 〒289-17 山武郡横芝町横芝636 ☎04798 ② 1111代 毎月1日発行



新島の他の集落と共に、ほ場整備事業などに積極的に取り組み、農業の近代化の進んでいる集落です。

新島荒場

荒場という地名には「荒れた土地」「新しい土地」等の意味があるといわれ、新たに形成された集落などにこのような地名が用いられる場合が多いようです。このことからすると、この集落もいつのころか新島の他の集落から分家した人たちでつくられたのでしょうか。

(18世帯)

ふるよこしの顔



この道は、かつて蓮沼から大平村を経由して松尾駅に至る街道として往来の多かった通りでした。また、この先は上塚農協の前身である新島信用組合発祥の地でもあり、今ごろの季節はたくさんのお米が牛車などで運び込まれていたということです。