



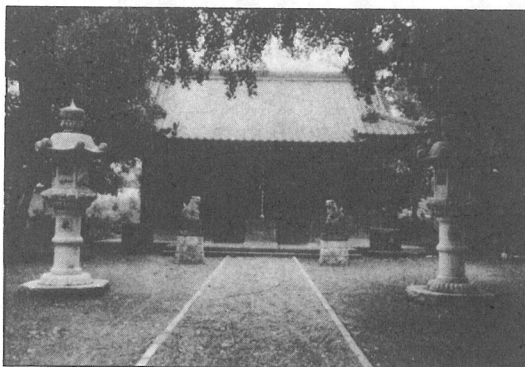
八坂神社

祇園祭の行われていた旧暦6月15日は、神社の歴史に深いかかわりのある日として守られてきた。子供達が参加しやすいようにとの配慮から現在は、8月7・8日に行われている。

本 町

旧横芝は、八坂神社を中心に本町から発展したと考えられる。
その八坂神社は、一名牛頭^{ゴウ}天皇とも言われ、現在の建物は、享和年間に建てられたが、それ以前にもお宮があったと思われる。
町並は、商店と土着の農家との混在が特徴である。
(258世帯)

ふるよこしばの顔



四所神社

本殿は、江戸中期の建物で、前のとうろうは、天皇御在位60年を記念して、有志が奉納したものである。

かつて、境内には、見事な老松があったが、虫害のため枯死してしまったのが、悔やまれるところである。



国道126号線バイパス開通後、車の往来の少なくなった本町通り。