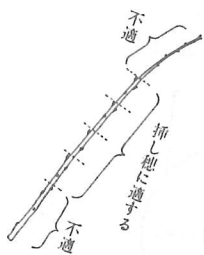


図I 落葉樹の挿し穂



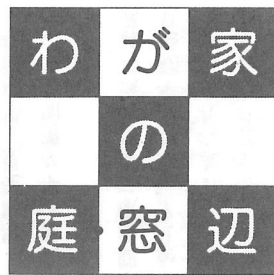
一般にさし木によります。3月さしの場合、枝の長さ5〜15cmに切り、半分を赤土の中にさします。(図I)

繁殖

日当たりが良く、水はけの良いところです。

適地

花の少ない夏に、紅やピンクの花を長期間咲き続けるサルスベリは、幹の肌がなめらかで、サルも滑り落ちるといふことからこの名がつけられました。また100日位咲き続けるということで「百日紅」とも呼ばれています。



夏の花木「サルスベリ」

冬の間にいきます。丈夫な樹ですので、太い枝を切っても心配ありません。

剪定

花の咲き方は、今年でた枝の頂芽および側芽に花芽ができ、夏の間開花します。

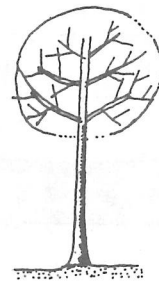
仕立て方

3月発芽前に行います。

移植

7〜9月さしの場合、今年伸びた枝を使い、葉を5〜6枚つけて、鹿沼土や赤土にさします。

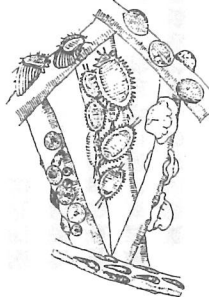
図II スタンダード形



病害虫

春先にアブラムシが新芽につきまします。スミチオン等で防いでください。葉が白くなるうどんこ病の発生も多いのでイオウ剤で防いでください。また、幹や枝先にカイガラムシ

図III カイガラムシ類



シ(図III)が発生します。幼虫発生期の6月〜9月まではデナボン乳剤、300倍液を散布してください。冬季にはマシン油乳剤20倍液を散布すると駆除できます。

指導
山武農業改良普及所
松尾支所

相談室をご利用ください

8月の各相談日の開設日は次のとおりです。
お気軽にご利用ください



相談室	相談日	場所	時間	備考
健康相談	8月11日(火) 8月25日(火)	上堺会館 文化会館	午後1時30分 ~午後3時	40歳以上の方は健康手帳をご持参ください
教育相談	8月4. 11. 18. 25日	中央公民館	午後1時30分 ~午後4時30分	当日は、電話でも相談に応じます(内線69)
家庭教育相談	毎週(月・火・金)	中央公民館	午後9時 ~午後4時	当日は、電話でも相談に応じます(内線67)
心配ごと相談	8月4. 11. 18. 25日	中央公民館	午後1時30分 ~午後4時	
人権相談	8月4. 18日	中央公民館	午後1時30分 ~午後4時	
行政相談	8月4. 18日	中央公民館	午後1時30分 ~午後4時	毎月第1・3火曜日