



広報

昭和62年度

よこしば

7

No.274

発行 横芝町役場 〒289-17 山武郡横芝町横芝636 ☎04798 ② 1111代 毎月1日発行

曾根合



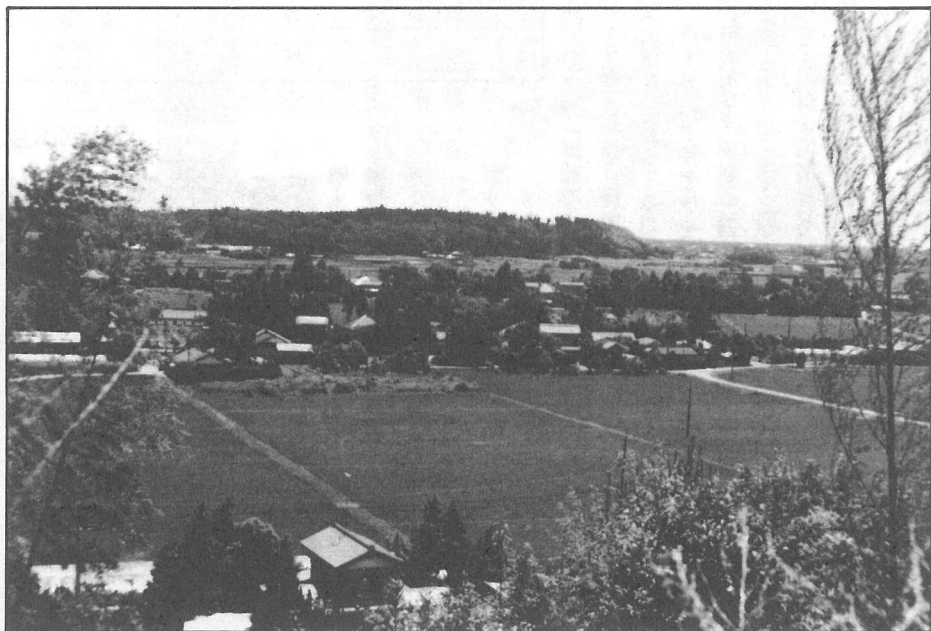
曾根合と坂田との境に建つ子育て地藏と道標

この集落は、周囲を水田に囲まれた静かな田園の中に位置しています。境を接する寺方、於幾、坂田とは、坂田城下の集落として深い地縁で結ばれていました。

また、坂田との境に建つお地藏様は、子育ての地藏といわれ、かつては随分遠くからもお詣りに来る人があったということです。

(22世帯)

ふるさと顔



坂田城跡の台地から望む。
後方に於幾から栗山川を隔て、光町の芝崎山が望まれる。