

どこの家の庭にも必ずあるのがツツジです。庭木として最も需要のある樹種です。サツキもツツジの仲間です。ツツジとの相違点は、①開花期が遅い②枝ぶりがツツジは直上性、サツキは横開性です。

性質

- 一 酸性を好む：PH5～5.5
 - 二 日光を好む
 - 三 水はけの良いところを好む
- 移植時期は、3月～4月と9月～10月です。
肥料は、3月より1～2か月おきに数回与えます。

花芽分化と刈込時期(図Ⅰ)

ツツジは刈込みによって好みな樹形にすることが出来ます。

庭を色どるツツジ類

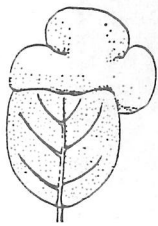
ツツジ類の花芽は、7月～8月に枝の先につき、冬の低温をへて翌春に開花します。特に注意することは、7月以後に刈込みをする

と、花芽まで切ってしまう、翌春花を見ることが出来なくなります。
刈込みは、花の咲き終わった直後か、遅くとも6月中旬までに終らせてください。

病害虫

モチ病(図Ⅰ)

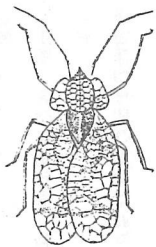
5月頃より発生し、葉が白くふくれあがった症状を示します。ダコニール水和剤600倍液を7日おきに2～3回散布してください。



図Ⅰ モチ病

ツツジグンバイムシ(図Ⅱ)

初夏から秋にかけて葉がカスリ状に脱色します。調べてみると、葉の裏に透きとおった小さな虫が着いており、黒い糞が点々と着いています。スミチオン、カルホス各乳剤1000倍液で防除してください。

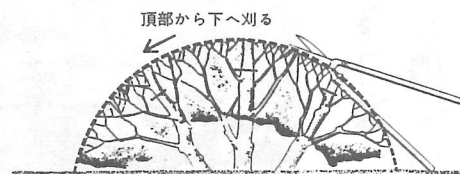


図Ⅱ グンバイムシ

指導 山武農業改良普及所
松尾支所

図Ⅰ

ハサミは刈込面に直角に使う。太枝は短く切りつめ、切口を小枝の下に隠す。



刈込適期は5～6月
刈込みの基本(丸形の場合)

相談室をご利用ください

5月の各相談室の開設日は次のとおりです。
お気軽にご利用ください。



相談室	相談日	場所	時間	備考
健康相談	5月12日(火) 5月26日(火)	大総会館 文化会館	午後1時30分 ～午後3時	40歳以上の方は健康手帳をご持参ください
教育相談	5月12. 19. 26日	中央公民館	午後1時30分 ～午後4時30分	当日は、電話でも相談に応じます(内線69)
心配ごと相談	5月12. 19. 26日	中央公民館	午後1時30分 ～午後4時	
人権相談	5月12. 19日	中央公民館	午後1時30分 ～午後4時	