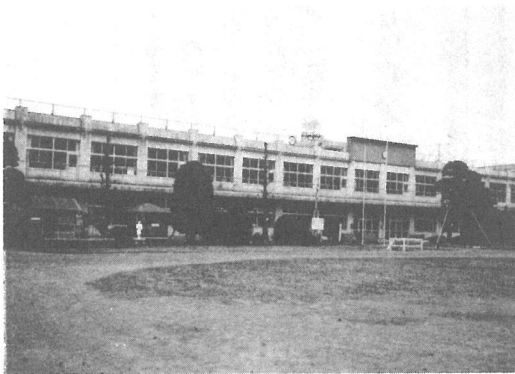


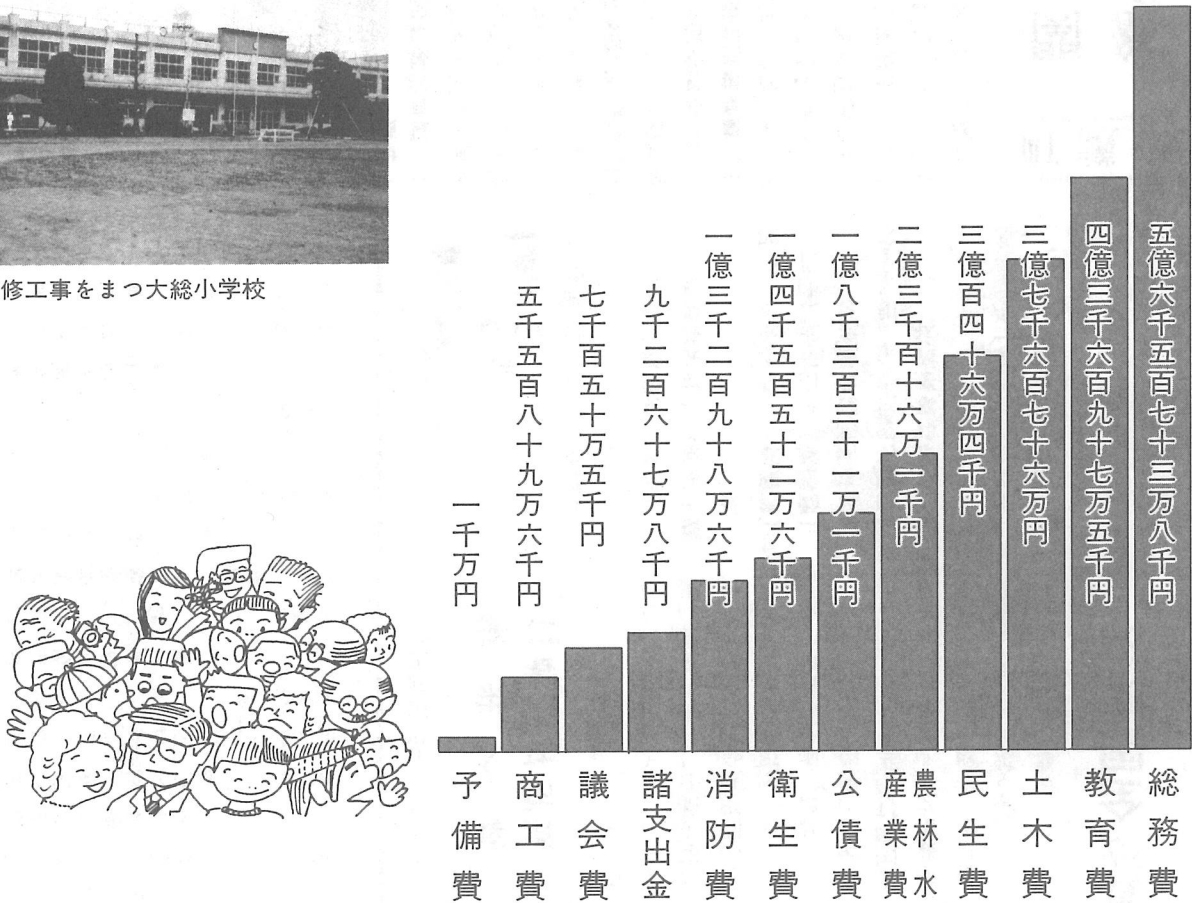
# 62年度 一般会計

## 基本構想に 26億



補修工事をまつ大総小学校

### 歳 出



### 国民健康保険特別会計

8億198万9千円

歳入	国民健康保険税	404,122,000円	歳出	保険給付費	609,949,000円
	国庫支出金	326,528,000円		老人保健拠出金	146,319,000円
	繰入金	40,000,000円		総務費	28,602,000円
	療養給付費交付金	21,329,000円		その他	17,119,000円
	その他	10,010,000円			