

3月号

横芝町の人口と世帯

〈2月1日現在〉

人口	14,517 (+5)
男	7,071 (+5)
女	7,446 (0)
世帯数	3,927 (-4)
() 内は前月比	



広報

横芝

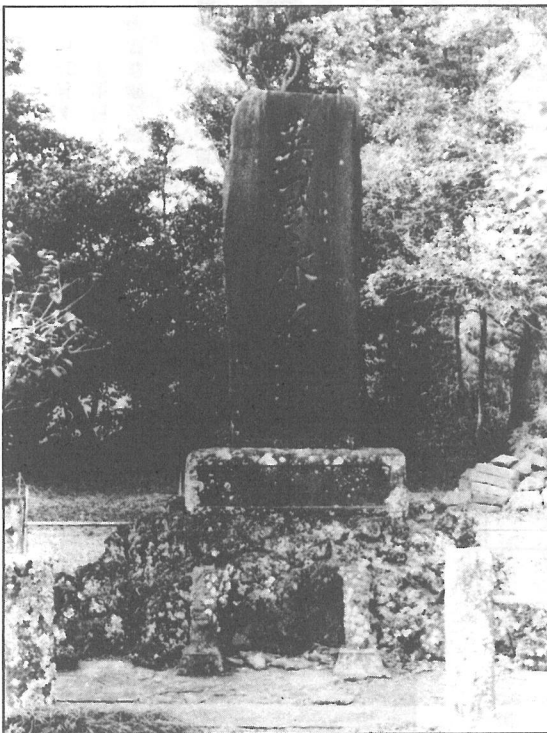
発行所

千葉県山武郡横芝町横芝636番地

横芝町役場

電話 04798-2-1111(代)

郵便番号 289-17



西照寺の境内には、第二次世界大戦中、横芝
 英風永存 飛行場(栗山)をめぐる攻防戦に戦死され
 た日米両国の方々の霊を祭る「碑」がある。

南

ふるさと顔

この集落は江戸時代、屋形村に属して、本郷(宮前)の南側に位置するために、「南」と呼ばれたと伝えられます。元禄(1688~1704)以降、地引網漁業の発展とともに、海南部に「枝村(納屋)」が置かれました。

現在は、水稲をはじめ、畑作・施設園芸を中心とした静かな田園地帯で、果樹ほ場整備事業が計画されるなど、農業の近代化も進められています。(28世帯)



この集落は、谷津川(幹線10号排水路)をへだてて蓮沼村と接している。横芝・上堺線と飯岡・片貝線の両県道が交差し、夏には海水浴客のマイカーなど、賑わいをみせる交通の要衝である。