

横芝町の人口と世帯

<1月1日現在>

人口	14,512 (+10)
男	7,066 (+4)
女	7,446 (+6)
世帯数	3,931 (-1)
()内は前月比	



広報

横芝

2月号

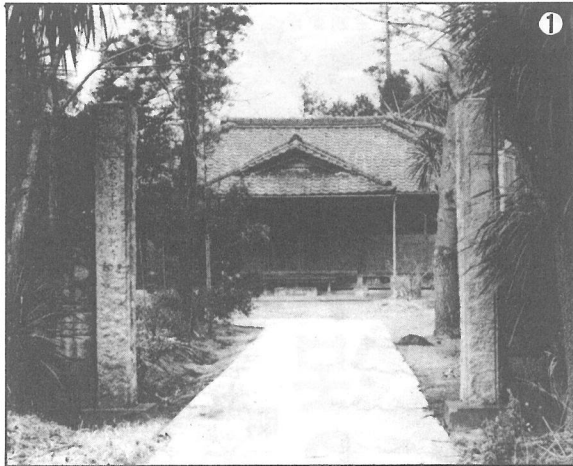
発行所

千葉県山武郡横芝町横芝636番地

横芝町役場

電話 04798-2-1111(代)

郵便番号 289-17



①天和元年(1678)の創建と伝えられる成就寺は、かつては上野寛永寺の末寺としての格式を誇り、古刹として近隣に知られた。

鳥喰新田

鳥喰地区の開拓は、古く戦国時代に始まるといわれ、すでに天正20年(1573)の「家忠日記」に鳥喰郷が登場しています。やがて江戸初期には、上・下の2郷に分かれ、西方の沼地の浅瀬に新田が拓かれ、さらに上郷の一部を含めて「鳥喰新田」の集落が形成されました。

かつては一面の芦原でしたが、大正に始まる耕地整理とその後整理で一段と美田になりました。また、最近では、小学校下から上郷方面に通じる幹線道路(町道鳥喰新田区内線)には、歩道工事が施されるなど安全面の整備も進められています。

(63世帯)

ふるさと顔



②古来、五穀豊穡の神として、周辺住民の信仰を集めた稲荷神社は、深々とした杉木立の中に座している。

③広々と続く耕地。改修すすむ幹線道路。はるかに望む集落の森。

