

窓口の記録

(10月21日～11月20日)

出生 11人	死亡 10人
婚姻 4件	離婚 1件
転入 23人	転出 27人

私も町民の仲間入り

出生児ご紹介

氏名	保護者	地区
若梅 真充	栄 市	栗山 2
高橋 友広	誠	南部1-3
伊藤 裕美	静 雄	上町 4
奥崎 圭祐	澄	南部1-2
新井小百合	滋	本町 1
八角 直樹	好 行	すみれ団地
林 篤	久 夫	遠山
椎名 豊	定 雄	栗山 3
渡辺 丈士	之 孝	上町 5
秋山 聖	芳 男	新島新田
秋葉 美保	幸	上町 3

では、どんな時にカゼをひくのでしょうか。
 寝不足のとき、残業や徹夜マ
 ージャンで疲れているとき、人
 ごみの中、寒い戸外に出たとき
 など、あとになって「あのとき
 に」カゼをひいたとおもえるこ
 とがあるものです。
 そこで、カゼをひかないよう
 予防策を考えましょう。
 (一) 偏食をしない：バランスよく

かぜを ひかない工夫

- 寒さの到来と
 ともにふえるの
 がカゼ患者です。
 頭痛・発熱・
 クシャミ・鼻づ
 まりなど、カゼ
 の症状を訴えて
 病院の待合室が
 混雑し始めるの
 もこのころです。
- 特にビタミン類を多く
 (二) 十分に睡眠をとろう：生活の
 リズムを正しく守る
 (三) からだをきたえよう：運動を
 し各機能の活動を活発にする
 (四) 厚着は避けよう：厚着をする
 よりも下着を身につける
 (五) 換気をしよう：部屋の温度は
 20度、湿度は50～70%が適当
 です。そして、2時間に1回
 は窓をあけ換気をしましょう。



こんにちは！保健婦です

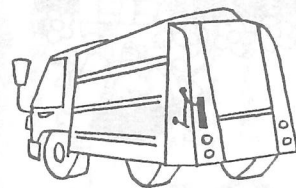
年末・年始の取り扱い

ごみ収集

- 年末 12月25日(木)
横芝・大総地区
- 12月26日(金)
上堺地区
- 12月29日(月)
横芝全域
(29日は午前9時まで
に出してください。)
- 年始 1月5日(月)
横芝・大総地区
- 1月6日(火)
上堺地区

火葬・霊柩

- 年末 12月31日(水)まで
 - 年始 1月4日(日)から
- ### し尿処理
- 年末 12月26日(金)まで
 - 年始 1月6日(火)から



ビン・カン・灰は出さないでください

役場の御用納め

役場は、12月28日(日)から1月5日
 (月)まで休みになります。出生届・
 婚姻届・死亡届(火葬場・霊柩車の使
 用手続き)については受け付けます。
 これ以外の届けや証明(戸籍や住民
 票の謄抄本など)は、12月27日(土)以前
 か、1月5日(月)以後にお願いします。

※表紙の題字は、伊藤昌子さん
 (姥山)によるものです。

年末・年始の

交通事故防止運動

12月10日～1月10日

- ・ 飲酒運転・スピードの出し
 ぎ等無謀運転の防止
 - ・ 歩行者・自転車利用者の交通
 事故防止
- この2点が、運動期間中の重
 点目標です。
 年末・年始は、忘年会や新年会
 など飲酒の機会が多い時期です。
 また、交通が混雑し、気ぜわ
 しさも加わって交通事故の多発
 が予想されます。
 家庭、学校、職場の皆さんで
 交通安全について話し合い、注
 意し合って、事故のない明るい
 楽しいお正月を迎えましょう。

商工会伝言板

年末資金(県制度資金)

年末需要の資金手当は、もうお済みで
 すか。ご入用の方は、早めに商工会まで
 相談下さい。 記

1. 融資限度額 600万円
2. 期間 5ヶ月
3. 利率 年4.75% 保証料率 年0.8%
4. 返済方法 月々又は一括返済