

横芝町の人口と世帯  
〈11月1日現在〉

人口	14,503 (-18)
男	7,057 (-12)
女	7,446 (-6)
世帯数	3,932 (+4)
( )内は前月比	



広報

# 横芝

## 12月号

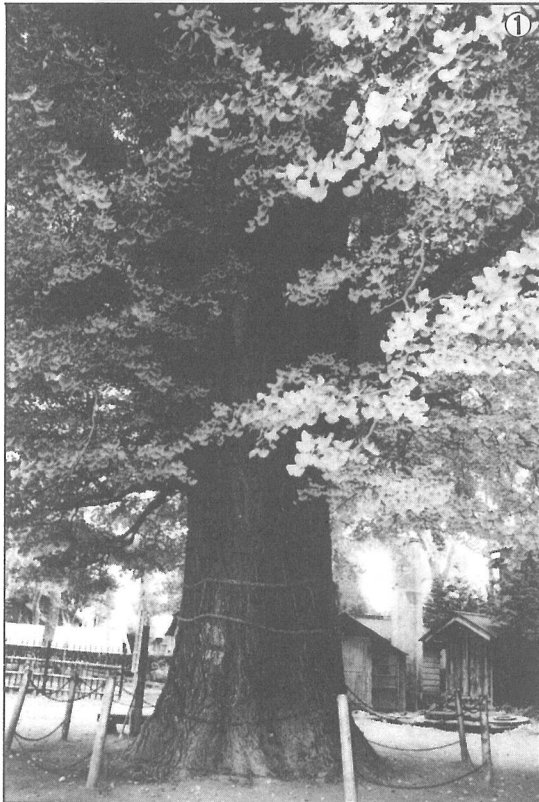
発行所

千葉県山武郡横芝町横芝636番地

横芝町役場

電話 04798-2-1111(代)

郵便番号 289-17



① 乳銀杏（ちちぎんぎょう）の名で知られている町の天然記念物「大銀杏」  
樹齢160年、幹の太さは2・5メートル以上もあり、この地域のシンボリックな存在である。

### 町原

# ふるさと顔

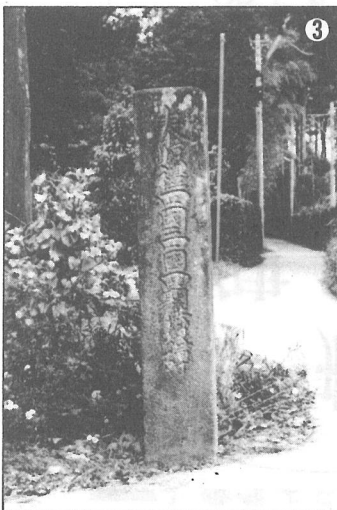
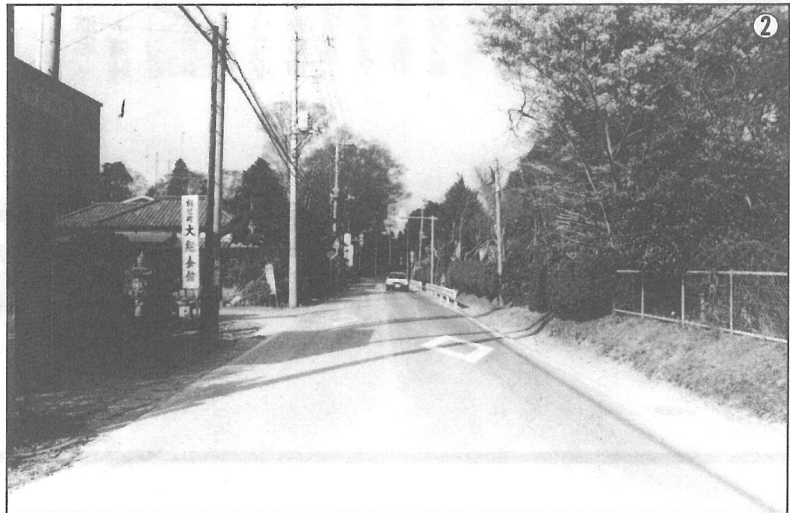
町原は、享保8年（1724）に建立されたという庚申塔の刻銘等によると、当時、木戸台とは別に「町原村」として、独立した集落を形成していたことが知られます。東西に走る県道は、古くから「江戸道」として知られ、両側の海浜と内陸部、さらに佐倉・江戸へと通じる重要な街道でした。

明治時代には、学校・役場・駐在所が置かれ、また、昭和に入ってから、郵便局・保育所・会館等が設置されるなど、大総地区の中心地ともなっています。

(34世帯)

②集落の中央を貫く、かつての「江戸道」

大総郵便局から県道西方を望む。



③東……さかた、よこしば、西……柴山、さくら、江戸道、北……木戸台、多古、佐原道等と刻まれている「追分の道標」