

11月号

横芝町の人口と世帯  
〈10月1日現在〉

人口	14,521 ( 0 )
男	7,069 ( 0 )
女	7,452 ( 0 )
世帯数	3,928 ( -1 )
( ) 内は前月比	



広報

# 横芝

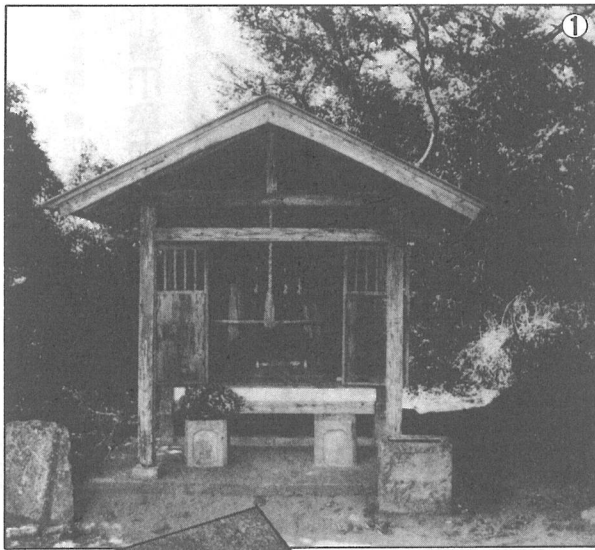
発行所

千葉県山武郡横芝町横芝636番地

横芝町役場

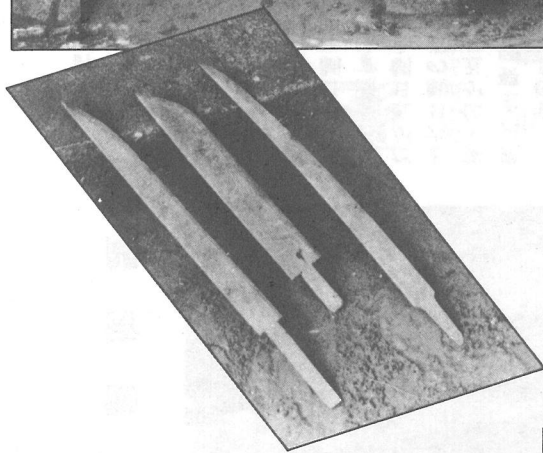
電話 04798-2-1111(代)

郵便番号 289-17



①

① 仇討ちの伝説を秘める、「切られの地蔵」。古くから人の信仰をあつめ、子供達の健康祈願に木の刀身を納めている。



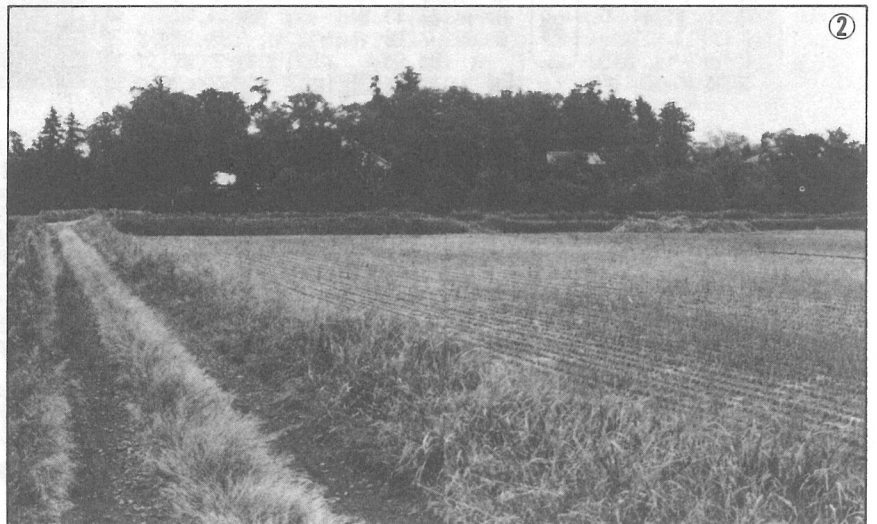
## 道貫

# ふるさと顔

この集落は、新島地区の東側にあたる純農村地帯で、かつては近世の新堀・北清水・屋形三村の村境に位置していました。銚子街道と浜街道等を結ぶ脇街道に接しているため、「道貫」の地名が起ったとも伝えられます。入間の里とともに古くから街道筋の賑わいを見せ、明治以降は学校・役場・駐在所が置かれました。また、最近では、会館・保育所・郵便局・農協なども設置され、今も昔も上堺地区の中心地ともなっています。

(31世帯)

② 深緑の屋敷森に古村の雰囲気を与える道貫の里



②

③ かつての街道の名残りを伝える県道「横芝・上堺線」。



③