

横芝町の人口と世帯

<9月1日現在>

人口	14,521 (+19)
男	7,069 (+8)
女	7,452 (+11)
世帯数	3,929 (+9)
() 内は前月比	



広報

横芝

10月号

発行所

千葉県山武郡横芝町横芝636番地

横芝町役場

電話 04798-2-1111(代)

郵便番号 289-17



①

①発掘調査によって、千年の眠りからさめた宮脇遺跡(奈良時代の住居跡)

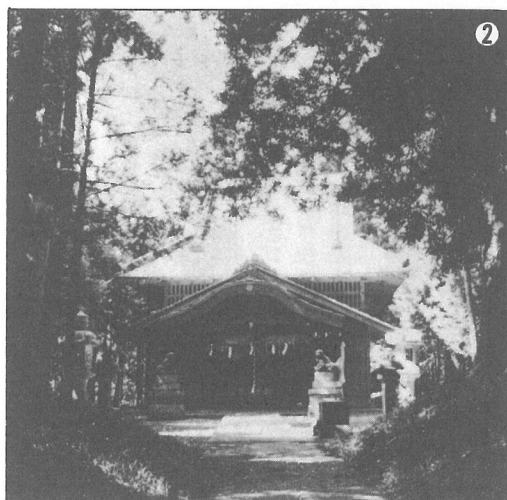
長倉

ふるさと顔

古来、長倉郷と称されたこの付近一帯は、縄文の昔から人々の生活が始められ、古墳時代には台地一帯に集落が形成されました。また、中世には坂田城主三谷氏の支城が置かれ、戦国武士の興亡もあつたと伝えられます。

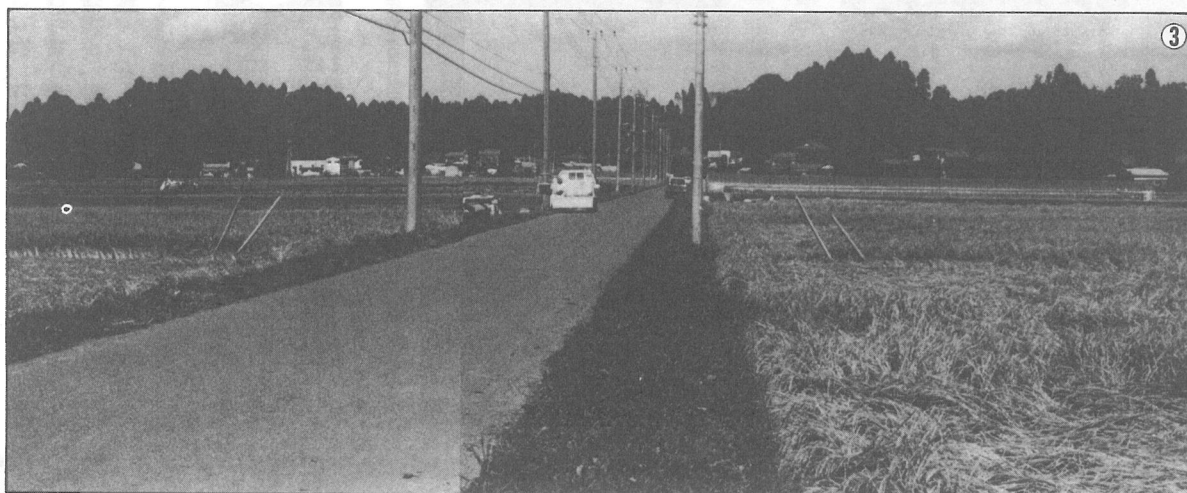
江戸以降、村人の努力によって新田開発が進められ、現在では、稲作とともにカボチャ・イチゴなどの野菜の生産地として育ちつつあります。

(77世帯)



②

②古代にまでさかのぼる由緒ある大宮神社。境内にそびえるモミの大樹も、その歴史をしのばせる。



③

③前面に豊かな美田を望み、背後の台地には中世の城跡を残す。