

横芝町の人口と世帯

〈8月1日現在〉

人口	14,502 (+14)
男	7,061 (+2)
女	7,441 (+12)
世帯数	3,920 (+4)
() 内は前月比	



広報

横芝

9月号

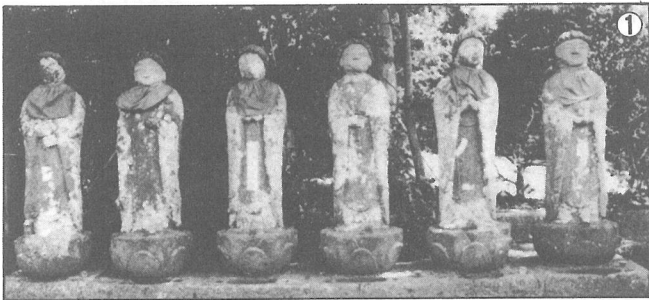
発行所

千葉県山武郡横芝町横芝636番地

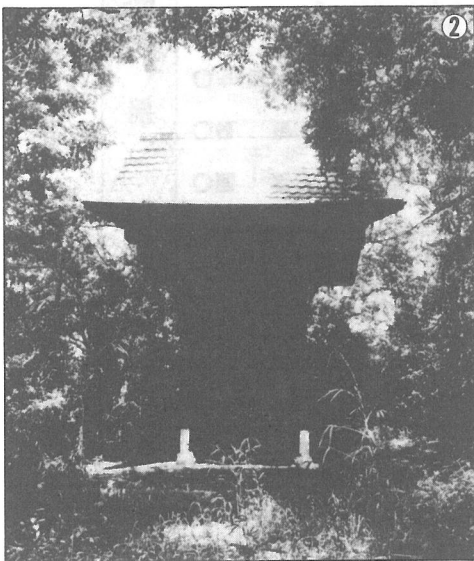
横芝町役場

電話 04798-2-1111(代)

郵便番号 289-17



①



②

① 風雪に耐えて里人の善しを見つめる無量寺境内の「六地藏」。

② 江戸時代初期創建の里の氏神・愛宕神社（地名のおこりともなつたと伝えられる古社）

宮前

ふるよこの顔

近世、屋形村の歴史は、ここ宮前を中心に戦国武士の土着と、湿地帯の開墾に始まると伝えられます。やがて、草分けとなった人々は農業を営みながら、中には網主となつて地引網漁業で活躍した人もいました。一方、江戸時代は、学芸が盛んで多くの学者、絵師等を生み、大江戸との文化的交流も見られました。

この集落は、純農村地帯で早くから露地野菜が生産され、最近では基盤整備が計画されるなど、稲作の近代化も進められようとしています。

(33世帯)



③

③ はるかに潮騒を聞き、かつては漁村・南岳・沙村などの人々をはぐくみ、江戸からの来遊文化人も多かったと伝えられる。