

8月号

横芝町の人口と世帯

〈7月1日現在〉

人口	14,488 (-5)
男	7,059 (-3)
女	7,429 (-2)
世帯数	3,916 (-4)
() 内は前月比	



広報

横芝

発行所
千葉県山武郡横芝町横芝636番地
横芝町役場
電話 04798-2-1111(代)
郵便番号 289-17



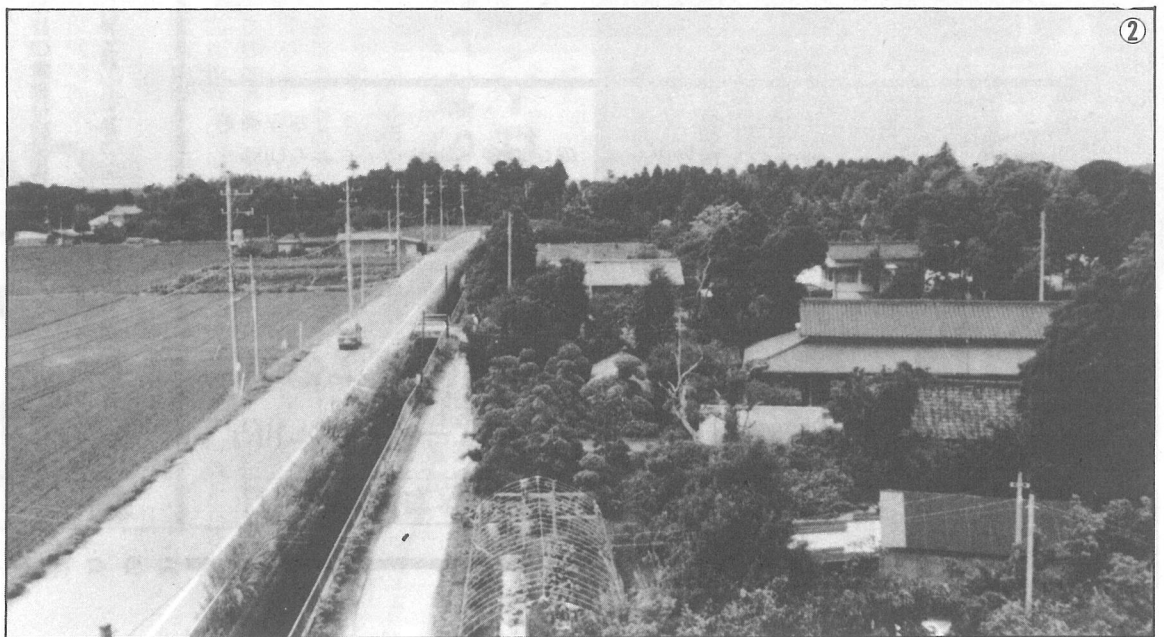
①集落のよりどころとなっている普門寺は、城ノ堀と呼ぶ地名の中に建立されている。昭和38年ごろ、この寺で開設された季節の託児所は、現在の保育所の草分けで、町内はもとより松尾町などからも託児依頼があったという。

鳥喰上

鳥喰沼の地名は、相当古くから知れわたっていたようです。その沼の水を利用して周辺にいくつかの農家の集落が誕生しましたが、その沼に一番近かったのが、鳥喰上の集落であったといわれています。

この地区の農業は、早くから水稲や露路野菜が中心に営まれ、特にバンナム・ブロッコリー類は、いつでも優秀な成績をおさめています。

(49世帯)



②馬場崎・城ノ堀など、由緒ありげな地名を残し、樹齢を誇る木立に囲まれたこの集落のたゞずまいは、何か歴史的な重厚さを感じられるが、農家の屋敷構えは伝統にとられず、近代的な造りもみられるようになり、ここにも時代の移り変りを感じられる。